

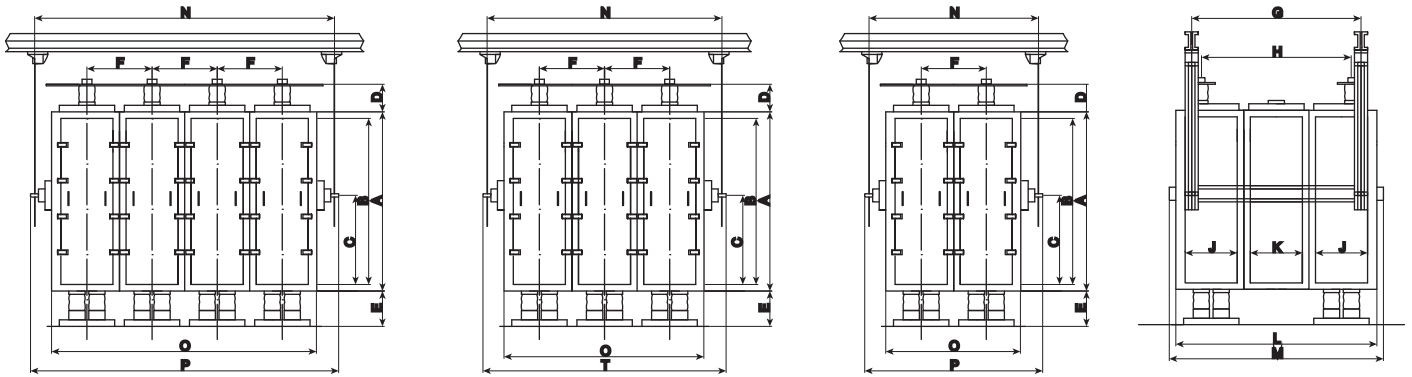


ZORLU DEĞİRMEN

KARE ELEK

Square Plansifter
Paccab





TYPE	Motor kW	A	B	C	D min.	E min.	F	G	H	J	K	L	M	N	O	P
ZKE-2/12	2,2	1210	1060	605	250	350	---	1700	940	---	---	1990	2120	930	750	980
ZKE-2/16		1420	1240	710	250	350	---	1700	1460	760	700	2220	2350	930	760	1010
ZKE-2/20		1710	1530	855	250	350	---	1700	1460	760	700	2220	2350	930	760	1010
ZKE-4/16	3	1420	1240	710	250	350	760	1700	1460	760	700	2220	2350	1690	1520	1770
ZKE-4/20		1710	1530	855	250	350	760	1700	1460	760	700	2220	2350	1690	1520	1770
ZKE-4/24		1840	1660	920	250	350	760	1700	1460	760	700	2220	2350	1690	1520	1770
ZKE-4/28	4	2150	1970	1075	250	350	760	1700	1460	760	700	2220	2350	1690	1520	1770
ZKE-6/20	5,5	1710	1530	855	250	350	760	1700	1460	760	700	2220	2350	2445	2275	2525
ZKE-6/24		1840	1660	920	250	350	760	1700	1460	760	700	2220	2350	2445	2275	2525
ZKE-6/28		2150	1970	1075	250	350	760	1700	1460	760	700	2220	2350	2445	2275	2525
ZKE-8/20	7,5	1710	1530	855	250	350	760	1700	1460	760	700	2220	2350	3200	3030	3280
ZKE-8/24		1840	1660	920	250	350	760	1700	1460	760	700	2220	2350	3200	3030	3280
ZKE-8/28		2150	1970	1075	250	350	760	1700	1460	760	700	2220	2350	3200	3030	3280





ZKE-101 Kare Elek Yatağı (Büyük)

Plansifter Housing (Big)
Корпус Рассева (Большой)



Code	Passage
ZKE-101-6	6
ZKE-101-8	8
ZKE-101-10	10

ZKE-102 Kare Elek Yatak Karağı (Büyük)

Plansifter Housing Covers (Big)
Крышка Корпуса Рассева (Большая)



ZKE-103 Kare Elek Yatağı (Küçük)

Plansifter Housing (Small)
Корпус Рассева (Маленький)



Code	Passage
ZKE-103-6	6
ZKE-103-8	8

ZKE-104 Kare Elek Yatak Karağı (Küçük)

Plansifter Housing Covers (Small)
Крышка Корпуса Рассева (Маленькая)



ZKE-105 Kare Elek Kasnakları

Plansifter Pulley
Шкив Рассева



Code	Type	Diameter	Groove	Bush	Max. Bore	Pulley Type	FxL
ZKE-104	112/2	112x119	2	1610	42	2	44x25
	118/2	118x125	2	1610	42	2	44x25
	118/4	118x125	4	1610	42	2	63x25
	450/2	450x457	2	3020	75	4	44x51
	500/4	500x507	4	3535	90	6	82x89

ZKE-106 Kare Elek Motor Kasnağı

Plansifter Motor Pulley
Шкив Двигателя Рассева



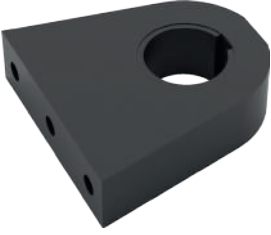
ZKE-107 Kare Elek Poly V Kayışı

Plansifter Poly V Belt
Ремень Рассева



ZKE-108 Kare Elek Ağırılık Bağlantı Takozu

Крепление Утяжелителя Рассева



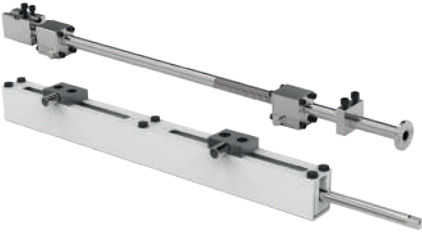
ZKE-109 Kare Elek Ağırılık Takozu

Колодка Утяжелителя Рассева



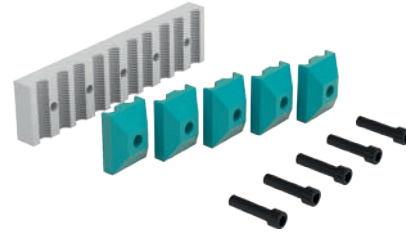
ZKE-110 Kare Elek Krikosu

Plansifter Jack
Домкрат Рассева



ZKE-111 Kare Elek Askı Çubuğu Bağlantı Pabucu

Plansifter Rod Connection Shoe
Зажим Прутьев Рассева



ZKE-112 Kare Elek Kapak Kulpu

Plansifter Cover Handle
Ручка Дверцы Рассева



ZKE-113 Kare Elek Kapağı Sıktırma Pabucu

Plansifter Cover Pressing Shoe
Болт Зажима Крышки Рассева



ZKE-114 Kare Elek Çubuğu

Plansifter Fiber Sieves Rods
Прутья Рассева Подвесные



Code	Diameter (mm)	Lenght (mm)
ZKE-114-12	Ø12	1000
		1500
		2000
		2400
		3000
ZKE-114-16	Ø16	1000
		1500
		2000
		2400
		3000



ZKE-115 Elek Alt Torbası

Plansifter Bottom Bag
Нижний Рукав Рассева



Code	Diameter (mm)	Lenght (mm)
ZKE-115	Ø120	200
		250
		300
		350
		400

ZKE-116 Elek Üst Torbası

Plansifter Top Bag
Рукав Рассева (Верхний)



Code	Diameter (mm)	Lenght (mm)
ZKE-116	Ø200	250
		300
		350
		400
		400

ZKE-117 Elek Şerit Fitili

Sieve Strip Felt
Лента Рассева



Code	Type	Dimensions (mm)
ZKE-117-S01	S	10
ZKE-117-S02		15
ZKE-117-S03		20
ZKE-117-L01		10
ZKE-117-L02	L	13
ZKE-117-L03		15
ZKE-117-L04		20
ZKE-117-L05		25
ZKE-117-L06		30
ZKE-117-L07		40
ZKE-117-L08		80
ZKE-117-L09		100
ZKE-117-L10		150
ZKE-117-L11		170

ZKE-118 Yapışkan Sünger Fitol

Sponge Sticky Cord
Клейкая Лента Рассева



Code	Dimensions (mm)	Code	Dimensions (mm)
ZKE-118-01	3x10	ZKE-118-10	5x30
ZKE-118-02	3x15	ZKE-118-11	5x40
ZKE-118-03	3x20	ZKE-118-12	5x50
ZKE-118-04	3x30	ZKE-118-13	10x10
ZKE-118-05	3x40	ZKE-118-14	10x15
ZKE-118-06	3x50	ZKE-118-15	10x20
ZKE-118-07	5x10	ZKE-118-16	10x30
ZKE-118-08	5x15	ZKE-118-17	10x40
ZKE-118-09	5x20	ZKE-118-18	10x50

ZKE-119 Tek Taraflı Yapışkan Keçe Fitil

Single Sided Adhesive Pad Wicks
Односторонняя клейкая лента на расев



Code	Dimensions (mm)
ZKE-119-01	10
ZKE-119-02	15
ZKE-119-03	20

ZKE-120 Elek Fırçası

Sieve Brush
Щетка Рассева



ZKE-121 Damla Tapaten

Stud Cleaner
Очиститель Сита Рассева (Каплевидный)



ZKE-122 Damla Tapaten (Duble)

Stud Cleaner (Double)
Очиститель Сита Рассева (Двойной)



ZKE-123 Fırçalı Tapaten

Cleaner With Brush
Очистители Сит Рассева (Щеточный)



ZKE-124 Fırçalı Tapaten (Duble)

Cleaner With Brush (Double)
Щеточные очистители сит (двойной)



ZKE-125 Yıldız Sıyrıcı Damla Tapaten

Star Cleaner (Stud)
Полимерный Очиститель сита Рассева (Звездообразный)



ZKE-126 Yıldız Sıyrıcı Fırça Tapaten

Star Cleaner (Brush)
Полимерный Очиститель сита Рассева (Звездообразный Щеточный)



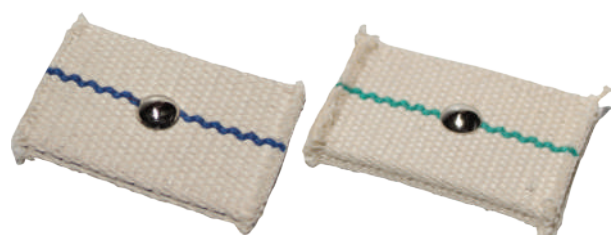
ZKE-127 Dip Sıyrıcı

Bottom Cleaner
Полимерный Очиститель сита Рассева



ZKE-128 Bez Tapaten

Cotton Cleaner
Очиститель сита рассева (Бельтинговый)



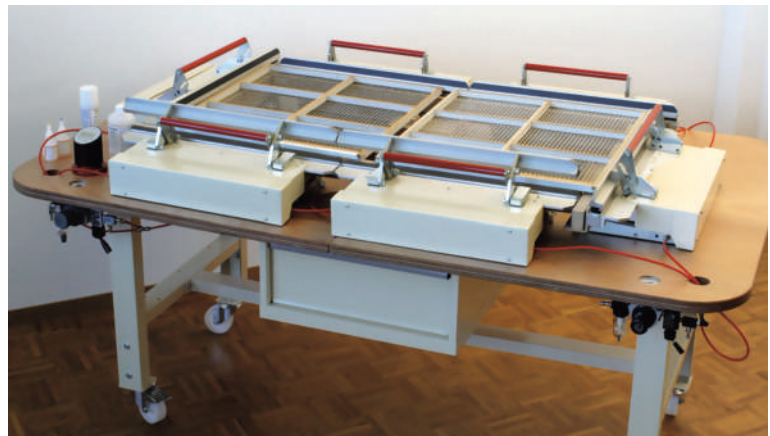
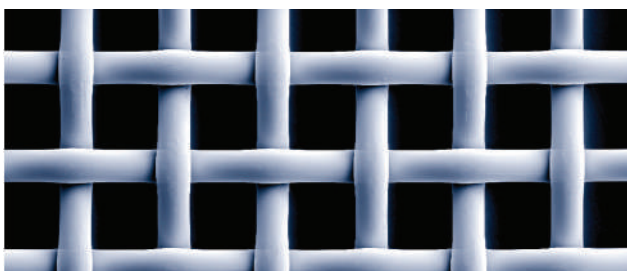
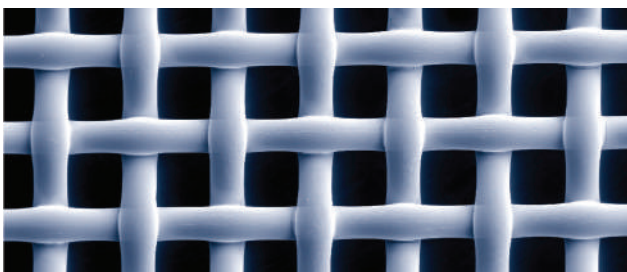


ZKE-129 Elek İpekleri

Sifter Sieve
Сита Нейлоновые

Code PA-GG (Grit Gauze)	Mesh Opening	Mesh Count n/cm	Open Area (%)	Width
PA-12 GG	1800	4.4	61	108/132
PA-14 GG	1600	5.0	60	108/132
PA-15 GG	1400	5.4	59	108/132
PA-16 GG	1320	5.8	59	108/132
PA-17 GG	1250	6.1	58	108/132
PA-18 GG	1180	6.5	59	108/132
PA-19 GG	1120	6.7	58	108/132
PA-20 GG	1000	7.5	57	108/132
PA-22 GG	950	8.0	57	108/132
PA-23 GG	900	8.3	56	108/132
PA-24 GG	850	8.7	53	108/132
PA-26 GG	800	9.4	53	108/132
PA-27 GG	750	9.7	52	108/132
PA-28 GG	710	10.5	53	108/132
PA-30 GG	670	10.8	53	108/132
PA-31 GG	630	11.5	53	108/132
PA-32 GG	600	11.9	51	108/132
PA-34 GG	560	12.3	49	108/132
PA-36 GG	530	13.3	50	108/132
PA-38 GG	500	13.7	47	108/132
PA-40 GG	475	15.0	48	108/132
PA-42 GG	450	15.4	48	108/132
PA-44 GG	425	16.0	46	108/132
PA-45 GG	400	16.8	47	108/132
PA-47 GG	375	17.5	47	108/132
PA-50 GG	355	19.4	48	108/132
PA-52 GG	335	20.2	46	108/132
PA-54 GG	315	21.0	44	108/132
PA-58 GG	300	21.7	45	108
PA-60 GG	280	23.8	45	108/132
PA-62 GG	275	24.1	44	108
PA-64 GG	265	25.0	43	108/132
PA-66 GG	250	26.5	46	108/132
PA-68 GG	243	28.0	44	108
PA-70 GG	236	28.0	44	108/132
PA-72 GG	224	29.0	42	108/132
PA-74 GG	212	30.0	40	108/132

Code PA-XXX (Heavy Quality)	Mesh Opening	Mesh Count n/cm	Open Area (%)	Width
PA-3 XXX	300	21.7	45	108/132
PA-4 XXX	280	23.8	45	108/132
PA-5 XXX	250	26.5	46	108/132
PA-6 XXX	212	30.0	40	108/132
PA-7 XXX	200	30.0	39	108/132
PA-8 XXX	180	36.0	39	108/132
PA-8 ½ XXX	160	37.5	37	108/132
PA-9 XXX	150	41.0	38	108/132
PA-9 ½ XXX	140	44.0	37	108/132
PA-10 XXX	132	45.0	40	108/132
PA-10 ½ XXX	125	48.8	37	108/132
PA-11 XXX	118	49.0	34	108/132
PA-12 XXX	112	55.0	38	108/132
PA-13 XXX	100	57.0	32	108/132
PA-14 XXX	95	60.6	33	108/132
PA-14 ½ XXX	90	67.0	36	108/132
PA-17 XXX	80	68.0	35	108/132
PA-3HD / ASTM 50	300	19.5	34	108/132
PA-5HD / ASTM 60	250	23.0	34	108/132
PA-6HD / ASTM 70	210	28.5	33	108/132
PA-8HD / ASTM 80	177	33.0	34	108/132
PA-9HD / ASTM 100	150	41.0	38	108/132
PA-11HD / ASTM 120	120	49.0	34	108/132
PA-13HD / ASTM 140	100	57.0	32	108/132

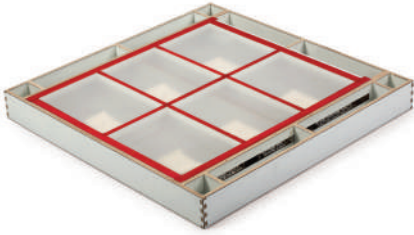


Cinsi Type тип (GGXXX)	Açıklık Hole отверстие (Micron)	İp Sayısı Thread количество нитей (cm)	İp Kalınlığı Thread Thickness Толщина нити (Micron)	Eleme Sathı Sieving Surface площадь просеивания	Kumaş Kalınlığı Cloth Thickness Толщина Материала (Micron)	Genişlik Width Ширина (cm)
12	1800	4.3	500 / 500	61	930	104 / 208
14	1600	5	450 / 450	60	925	104 / 208
15	1400	5.4	450 / 400	59	785	104 / 208
16	1320	4.8	400 / 400	59	780	104 / 208
17	1250	6.1	400 / 350	59	700	104 / 208
18	1180	6.5	350 / 350	59	655	104 / 208
19	1120	6.8	350 / 350	58	660	104 / 208
20	1000	7.6	320 / 320	58	630	104 / 208
22	950	8.0	300 / 300	58	560	104 / 208
23	900	8.3	300 / 300	57	580	104 / 208
24	850	8.7	300 / 280	56	555	104 / 208
26	800	9.3	280 / 280	55	505	104 / 208
27	750	9.7	280 / 260	54	495	104 / 208
28	710	10.3	260 / 260	54	460	104 / 208
30	670	10.8	260 / 240	53	450	104 / 208
31	630	11.5	240 / 240	53	440	104 / 208
32	600	11.9	240 / 240	51	445	104 / 208
34	560	12.5	240 / 220	50	415	104 / 208
36	530	13.3	220 / 220	50	400	104 / 208
38	500	13.9	220 / 200	50	390	104 / 208
40	475	14.8	200 / 200	50	360	104 / 208
42	450	15.4	200 / 200	48	365	104 / 208
44	425	16.0	200 / 200	46	365	104 / 208
45	400	17.2	180 / 180	48	325	104 / 208
46	390	17.6	180 / 180	47	325	104 / 208
47	375	18.0	180 / 160	47	305	104 / 208
48	363	18.4	180 / 160	47	315	104 / 208
50	355	19.4	160 / 160	48	300	104 / 208
52	335	20.2	160 / 160	46	300	104 / 208
54	315	21.1	160 / 160	44	300	104 / 208
56	308	21.4	160 / 160	44	300	104 / 208
58	3	23.8	140 / 140	47	250	104 / 208
60	4	23.8	140 / 140	45	255	104 / 208
62		24.1	140 / 140	44	255	104 / 208
64		24.7	140 / 140	43	255	104 / 208
66	5	27	120 / 120	46	220	104 / 208
68		27.6	120 / 120	45	220	104 / 208
70		28.1	120 / 120	44	220	104 / 208
72		29.1	120 / 120	43	220	104 / 208
74	6	30.1	120 / 120	41	225	104 / 208
7		31.3	120 / 120	39	225	104 / 208
8		35.7	100 / 100	41	180	104 / 208
8.5		38.5	100 / 100	38	180	104 / 208
9		41.7	90 / 90	39	165	104 / 208
9.5		43.5	90 / 90	37	165	104 / 208
10		47.2	80 / 80	39	145	104 / 208
10.5		48.8	80 / 80	37	145	104 / 208
11		50.5	80 / 80	36	145	104 / 208
12		55.0	70 / 70	38	130	104 / 208
12.5		55.8	60 / 50	40	120	104 / 208
13		58.8	70 / 70	35	130	104 / 208
14		60.6	70 / 70	33	130	104 / 208
14.5		66.7	60 / 60	36	100	104 / 208
15		69.0	60 / 60	35	100	104 / 208
17		71.5	60 / 60	33	102	104 / 208



ZKE-130 Ahşap Teloralı N Tipi Kasa

N Type Sieve Box With Wooden Inst Frame
Деревянная Рамка Тип N



ZKE-131 Ahşap Teloralı B Tipi Kasa

B Type Sieve Box With Wooden Inst Frame
Деревянная Рамка Тип B



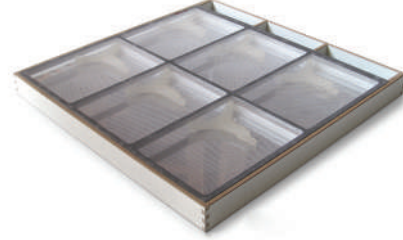
ZKE-132 Alüminyum Teloralı N Tipi Kasa

N Type Sieve Box With Aluminium Inst Frame
Ситовая Рамка Тип N с Алюминовой сеткой



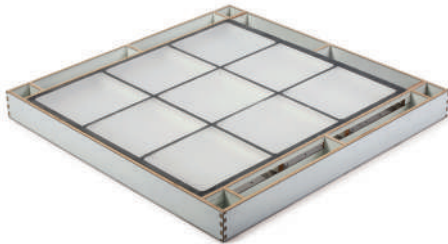
ZKE-133 Alüminyum Teloralı B Tipi Kasa

B Type Sieve Box With Aluminium Inst Frame
Ситовая Рамка Тип B с Алюминовой сеткой



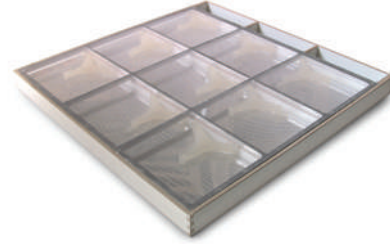
ZKE-134 Alüminyum Teloralı JN Tipi Kasa

JN Type Sieve Box With Aluminium Inst Frame
Ситовая Рамка Тип JN с Алюминовой сеткой



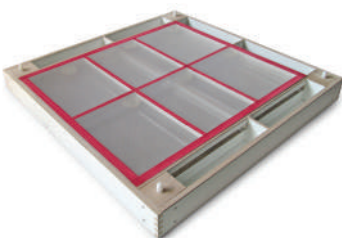
ZKE-135 Alüminyum Teloralı JB Tipi Kasa

JB Type Sieve Box With Aluminium Inst Frame
Ситовая Рамка Тип JB с Алюминовой сеткой



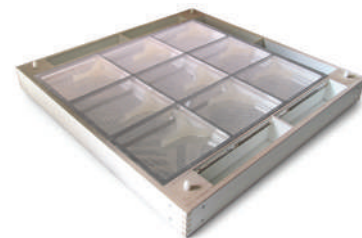
ZKE-136 Ahşap Teloralı CN Tipi Kasa

CN Type Sieve Box With Wooden Inst Frame
Деревянная Рамка Тип CN



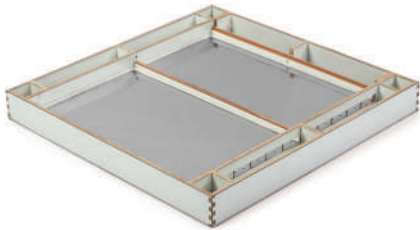
ZKE-137 Alüminyum Teloralı CN Tipi Kasa

CN Type Sieve Box With Aluminium Inst Frame
Ситовая Рамка Тип CN с Алюминовой сеткой



ZKE-138 N Tipi Kasa

N Type Sieve Box
Рамка Рассева Тип N



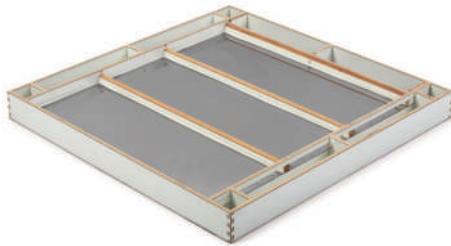
ZKE-139 B Tipi Kasa

B Type Sieve Box
Рамка Рассева Тип B



ZKE-140 JN Tipi Kasa

JN Type Sieve Box
Рамка Рассева Тип JN



ZKE-141 JB Tipi Kasa

JB Type Sieve Box
Рамка Рассева Тип JB



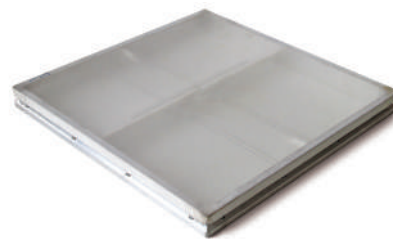
ZKE-142 CN Tipi Kasa

CN Type Sieve Box
Рамка Рассева Тип CN



ZKE-143 Alüminyum İrmik Sasör Telorası

Aluminium Insert Frame For Prufier
Алюминевая сетка Ситовечной Машины



ZKE-144 N Tipi Taban Kasası

N Type Bottom Sieve Box
Нижняя Рамка Тип N

