



ZORLU DEĞİRMEN

DEĞİRMEN MAKİNELERİ İML. SAN. LTD. ŞTİ.

ÜRÜN KATALOĐU | PRODUCT CATALOGUE





ZORLU
DEGIRMEN

www.zorlumilling.com





ZORLU DEĞİRMEN

Zorlu Makine San. Tic. Ltd. Şti. 2014 yılından itibaren hizmet vermeye başlamıştır. Şirket Zorlu Değirmen markası adı altında tahıl, un ve yem temizleme, öğütme, aktarma, işleme ve sektörde kullanılan diğer bütün makinelerin imalatı, anahtar teslimi fabrika kurulumu ve yurtiçi ve yurtdışı satışları yapmaktadır.

Zorlu Değirmen kurucuları uzun yıllar sektörde kazanmış oldukları deneyim ve tecrübeleriyle müşterilerine uygulanabilir, düşük maliyetli, yüksek kaliteli, enerji tasarrufu sağlayan ve inovatif çözümler sunabilmek için itina ile çalışmaktadırlar.

Zorlu Değirmen, genç, yenilikçi ve dinamik yapısıyla, en kısa sürede sektörde adından söz ettiren bir şirket olmayı hedeflemektedir.

Zorlu Makine San. Tic. Ltd. Sti. has been giving service since 2014. The company manufactures cereal, flour and feed cleaning, grinding, conveying, processing machines, builds turnkey facilities, makes local and foreign sales.

The founders Zorlu Degirmen works with care to present applicable, low cost, high quality, energy saving and innovative solutions with their long year experiences in the sector.

Zorlu Degirmen with its young, modernist and dynamic structure targets to make an indelible impression of its name in the sector in a very short time.

Компания Zorlu Makine San. Tic. Ltd. Sti. начала оказывать услуги производства оборудования с 2014 года, и стала реализовывать оборудование как местно так и за границей. Компания производит оборудование для очистки, помола, транспортировки, обработки крупы, муки и кормов. Осуществляет производство и монтаж под ключ.

Основатели Zorlu Degirmen работают с высокой профессиональностью, чтобы представить недорогие, высококачественные, энергосберегающие и инновационные решения с заботой о клиенте.

Производство требует знание и опыта.

ÖĞÜTME / MILLING

VALS / Roller Mill / Вальцовый Станок	10
KARE ELEK / Square Plansifter / Рассев	20
İRMİK SASÖRÜ / Semolina Purifier / Ситовейка	30
KEPEK FIRÇASI / Bran Finisher / Отрубная Щетка	34
İRMİK KIRICI / Impact Detacher / Энтолейтор	36
VİBRO ELEK / Vibro Sifter / Вибрационный Грохот	38
VİBRO BESLEYİCİ / Vibro Feeder / Вибро Питатель	39
ÇEKİÇLİ DEĞİRMEN / Hammer Mill / Молотковая Дробилка	40
ÜFLEMELİ KIRICI / Blower Hammer Mill / Молотковая Дробилка	41
PNÖMATİK FAN / Pneumatic Fan / Пневматический вентилятор	42
SÜPER SONİK FİLTRE / SUPER SONIC Filter / Фильтр	43

TEMİZLEME / CLEANING

SİMON ÇÖP SASÖRÜ / Simon Grain Separator / Сепаратор Очистки Саймон	48
TAMBURLU ÇÖP SASÖRÜ / Drum Separator / Барабанное Сито	49
ÇÖP SASÖRÜ / Grain Separator / Вибро Сепаратор	50
HAVA KANALI / Air Channel / Воздушный Канал	51
TRİYÖR / Trieur / Триер	52
TAŞ AYIRICI / Destoner / Камнеотборник	54
TAŞ AYIRICI ÇİFT KATLI / Dry Stoner Double Floor / Машина Камнеотборочная	54
KABUK SOYUCU / Horizontal Scourer / Обочная Машина	56
DİK KURUTMALI YIKAMA / Vertical Washing & Drying / Вертикальная Мойка	58
CEBRİ TAV / Intensive Dampener / Увлажнитель	60
AÇILI CEBRİ TAV / Inclined Intensive Dampener / Открытый Увлажнитель	61
RADYAL TARAR / Radial Tarar / Радиальный Прочесыватель	62
FÜZE MIKNATIS / Rocket Magnet / Рокетовидный Магнит	63

TAŞIMA / HANDLING

ELEVATÖR / Elevator / Элеватор	66
HELEZON / Screw Conveyor / Шнек	70
UN - KEPEK VİDASI / Flour - Bran Screw Conveyor / Мучной-Отрубной Шнек	70
TÜP HELEZON / Tube Screw Conveyor / Трубовидный Шнек	71
ZİNCİRLİ KONVEYÖR / Chain Conveyor / Цепной Конвейер	72
BLOWE POMPA / Blower Pump / Бловер Насос	74
PNÖMATİK YÖN KLAPESİ / Pneumatic Direction Clamp / Пневматический Направляющий Клапан	74
BLOWER HAVA KİLİDİ / Blower Air Lock / Шлюзовый Затвор Бловера	75
HAVA KİLİDİ / Air Lock / Воздушный Затвор	76
PAÇAL MAKİNESİ / Blending Machine / Дозатор	76
DÜŞÜK BASINÇLI FAN (TOZ ASPİRATÖR) / Low Pressure Z (Dusty Aspirator) / Вентилятор	78
TOZ SİKLONU / Dust Cyclone / Циклон Пыли	79

DEPOLAMA / STORAGE / ХРАНЕНИЕ	80
PAKETLEME / PACKAGING / УПАКОВКА	
VİBRO SİLO BOŞALTICI / Vibro Silo Discharger / Ротофлов	88
DAĞITICI (DİVİZÖR) / Revolving Distributor / Вращающий Распределитель	89
TORBALAMA KANTARI / Bagging Scale / Весорыбойный Аппарат	90
OTOMASYON / AUTOMATION / АВТОМАТИКА	
RANDIMAN KANTARI / Extraction Scale / Поточные Весы	94
YEDEK PARÇA / SPARE PART / ЗАПЧАСТИ	
DIKİŞ MAKİNESİ / Sewing Machine	102
KAUÇUK TAKOZ / Rubber Wedge	104
SAC MALZEMELER / Sheet Equipment	106
MOTOR / Motor	110
LABARATUAR / Laboratory	113
PNÖMATİK / Pneumatic	116
BORU SİSTEMLERİ / Pipe Systems	120



ZORLU MILLING



ZORLU
DEĞİRMEN

ÖĞÜTME
MILLING
ПОМОЛ

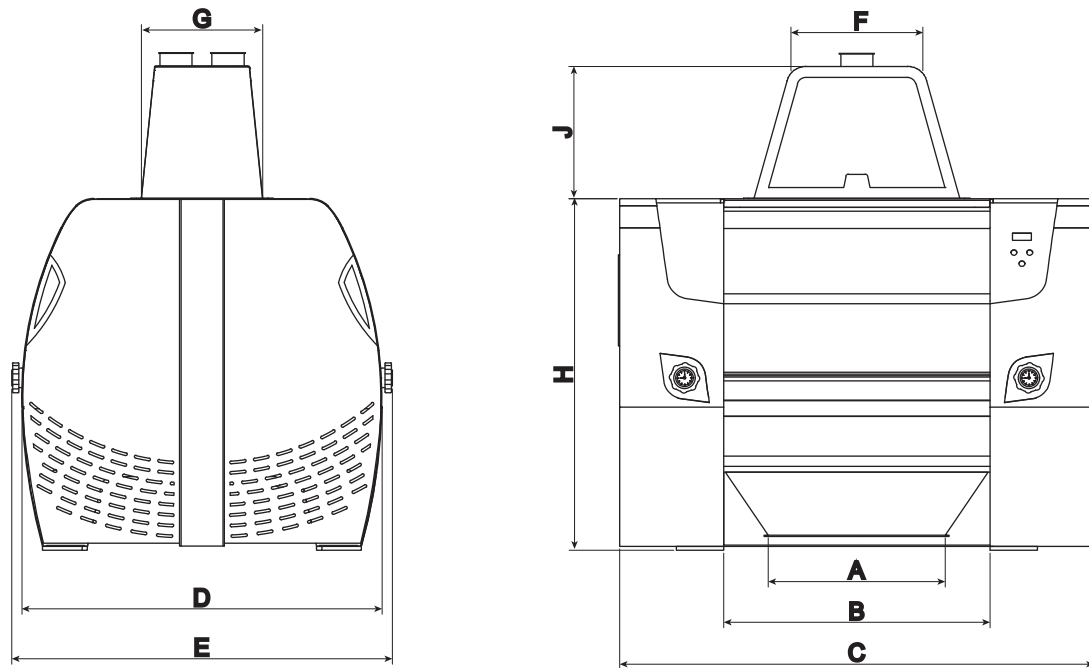




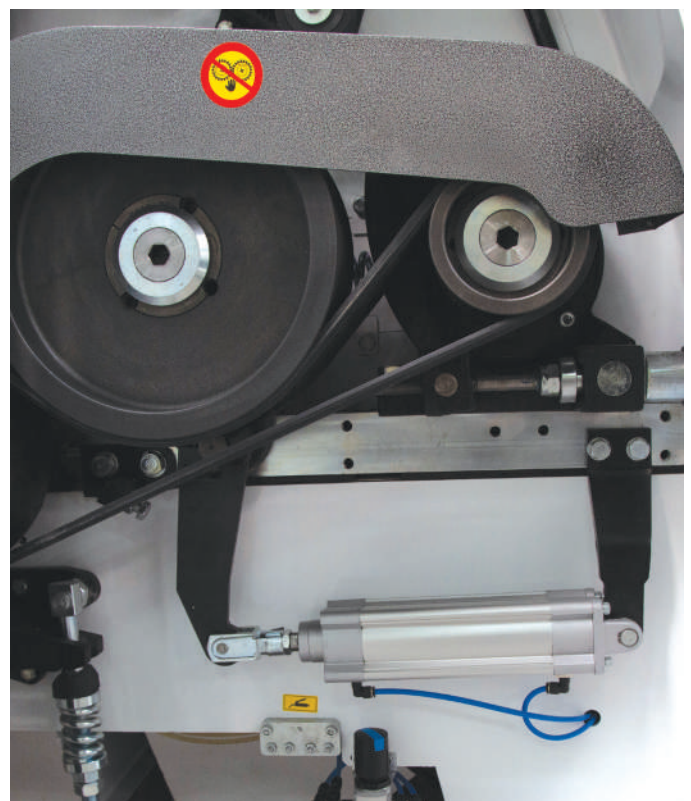
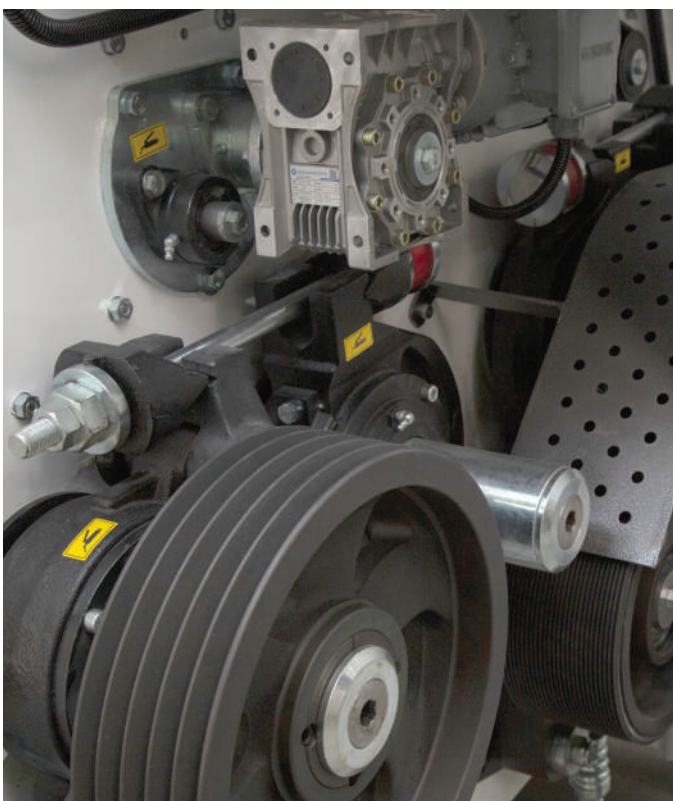
VALS

Roller Mill
Вальцовый Станок





TYPE	Technical Feature			Dimensions									Weight (Kg)
	Roller Dia (Ø)	Roller Length (mm)	Volume By Sea (m ³)	A	B	C	D	E	F	G	H	J	
ZPV -250/800	250	800	4,8	560	805	1610	1330	1490	430	480	1340	500	2930
ZPV -250/1000	250	1000	5,4	560	1005	1810	1330	1490	430	480	1340	500	3130
ZPV -250/1250	250	1250	6,1	870	1255	1255	1330	1490	430	480	1340	500	3330





ZVP-101 Vals Topu (Kırma - Liso)

Roll (Break - Smooth)
Вальцовый цилиндр
(рифленый и гладкий)



Code	Type	Technical Features		
		Volume By Sea (m ³)	Cylinders Diameter (mm)	Cylinders Length (mm)
ZVP-101	250/800	4,5	Ø250	800
	250/1000	5,0		1000
	250/1250	5,6		1250
	300/800	4,5	Ø300	800
	300/1000	5,5		1000
	300/1250	6,2		1250

ZVP-102 Vals Dişlisi

Roller Mills Gear
Шестерня



Code	Type	Ø (mm)
ZVP-102	44/36D (Smooth)	70
	56/24D (Break)	70

ZVP-103 Vals Triger Kasnak Takımı (Kırma - Liso)

Roller Mill Pulley Set (Break - Smooth)
Комплект Шкивов межвальцевой передачи



Code	Taper Bush	PL 22 Groove															
		Hole Diameter															
ZVP-103	1610	14	16	18	19	20	22	24	25	28	30	32	35	38	40	-	-
	1615	14	16	18	19	20	22	24	25	28	30	32	35	38	40	-	-
	2012	18	19	20	22	24	25	28	30	32	35	38	40	42	45	48	50
	2017	18	19	20	22	24	25	28	30	32	35	38	40	42	45	48	50
	2517	20	22	24	25	28	30	32	35	38	40	42	45	48	50	55	60
	2525	20	22	24	25	28	30	32	35	38	40	42	45	48	50	55	60
	3020	25	28	30	32	35	38	40	42	45	48	50	55	60	65	70	75
	3030	25	28	30	32	35	38	40	42	45	48	50	55	60	65	70	75
	3525	35	38	40	42	45	48	50	55	60	65	70	75	80	85	90	-
	3535	35	38	40	42	45	48	50	55	60	65	70	75	80	85	90	-
	4030	40	42	45	48	50	55	60	65	70	75	80	85	90	95	100	-
	4040	40	42	45	48	50	55	60	65	70	75	80	85	90	95	100	-

ZVP-104 Polly V Kayışları

Polly V Belts
Поллуклиновые Ремни



Code	Type	Ø (mm)
ZVP-104	Polly V Belts	22 DPL 1765
	Triger Time Belts	8M36PK1760

ZVP-105 Vals Kamalı - Burçlu V Kasnakları

Roller Mill With Pim - V Pulley
Клиновидный Шкив Вальцевого станка



Code	V17				
	Type	Diamater	Outside Diameter	Pulley Type	Bush
ZVP-105	140/3	140	147	3	2517
	150/3	150	157	3	2517
	160/3	160	167	3	2517
	170/3	170	177	3	3020
	180/3	180	187	3	3020
	190/3	190	197	3	3020
	200/3	200	207	3	3020
	212/3	212	219	3	3020
	224/3	224	231	3	3020
	236/3	236	243	3	3535
	250/3	250	257	3	3535

ZVP-106 V Kasnak Kayışları

V Belts
Клиновидные Ремни Вальцевого станка (для Шкива)



Code
ZVP-106-13
ZVP-106-17
ZVP-106-22



ZVP-107 Vals Sabit Yatađı

Roller Mill Fixed Housin
Фиксированный Корпус Вальца



ZVP-108 Vals Oynar Yatađı (Sol - Sađ)

Roller Mill Moving Housing (Left - Right)
Подвижный Корпус Вальца



Code
ZVP-108-L
ZVP-108-R

ZVP-109 Vals Çatal (Sol - Sađ)

Fork (Left - Right)
Вилка Станка (Левая-Правая)



Code
ZVP-109-L
ZVP-109-R

ZVP-110 Vals Yatak Sabitleme Ayar Kolu (Sol - Sađ)

Roller Mill Fixing Adjustment Handle (Left - Right)
Ручка Настройки Фиксированного Корпуса Станка (Левая-Правая)



Code
ZVP-110-L
ZVP-110-R

ZVP-111 Vals Ayar Kolu (Sol - Sađ)

Roller Mill Adjustment Handle (Left - Right)
Ручка Настройки (Левая-Правая)



Code
ZVP-111-L
ZVP-111-R

ZVP-112 Vals Gerdirme Takozu

Spanner Wedge
Натяжной Башмак



ZVP-113 Pnömatik Vals Sabit Yatađı (Sol - Sađ)

Pneumatic Roller Mill Fixed Housin (Left - Right)
Фиксированный Корпус Пневматического Станка



Code
ZVP-113-L
ZVP-113-R

ZVP-114 Pnömatik Vals Oynar Yatađı

Pneumatic Roller Mill Move Housing
Подвижный Корпус Пневматического Станка



ZVP-115 Pnömatik Vals Kolu (Sol - Sağ)

Piston Handle Casting (Left - Right)
Рычаг Вальцевого Станка (Левый-Правый)



Code
ZVP-115-L
ZVP-115-R

ZVP-116 Vals Yatak Takozu

Roller Mill Housing Wedge
Колодка Корпуса Вальца



ZVP-117 Pnömatik Vals Büyük Piston Bağlantı Dökümü - 1

Pneumatic Roller Mill Dump of Big Connection Piston - 1
Рычаг Большого Поршня Пневматического Станка - 1



ZVP-118 Pnömatik Vals Büyük Piston Bağlantı Dökümü - 1

Pneumatic Roller Mill Dump of Big Connection Piston - 2
Рычаг Большого Поршня Пневматического Станка - 2



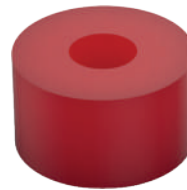
ZVP-119 Vals Top Siktirma Takozu

Roll Pressing Wedge
Колодка Сжатия Вальцов



ZVP-120 Vals Kalıp Yaya Takozu

Mould Spring Wedge
Натяжная Колодка



ZVP-121 Vals Kalıp Yayı Takoz Pulu

Mould Spring Wedge Washer
Шайба Натяжной Колодки



ZVP-122 Vals Topu Gergi Pulu

Roller Mill Rove
Дисковая Шайба Вальцов





ZVP-123 Vals Topu Ayar Mekanizması (Takım)

Roller Mill Adjust Mechanism (Set)
Рычаг регулировки Вальцов



ZVP-124 Vals Danelik Ayar Mili

Roller Mill Roll Tension Shaft
Регулировочный Вал Питающего Вальца



ZVP-125 Vals Topu Ayar Yatađı

Roller Mill Adjust Housing
Регулировачный Корпус Вальца



ZVP-126 Vals Kovan Sıkma Plastiđi

Roller Mill Turning Plastic
Корпус сжатой Втулки Вальца



ZVP-127 Vals Saat Kovanı

Roller Mill Turning
Корпус Датчика Вальца



ZVP-128 Vals Saati

Roller Mill Clock
Датчик Вальца



ZVP-129 Vals Yatađı Alüminyum Kapađı (Ön)

Roller Mill Housing Aluminium Cover (Front)
Алюминевая Крышка Корпуса Вальца (Передняя)



ZVP-130 Vals Yatađı Alüminyum Kapađı (Arka)

Roller Mill Housing Aluminium Cover (Rear)
Алюминевая Крышка Корпуса Вальца (Задняя)



ZVP-131 Pnömatik Vals Yatağı Alüminyum Kapak (Ön - Sol)

Pneumatic Roller Mill Housing Aluminium Cover (Front / Right)
Алюминевая Крышка Корпуса Вальца (Передняя-Левая)



ZVP-132 Pnömatik Vals Yatağı Alüminyum Kapak (Ön - Sağ)

Pneumatic Roller Mill Housing Aluminium Cover (Front / Right)
Алюминевая Крышка Корпуса Вальца (Передняя-Правая)



ZVP-133 Pnömatik Vals Yatağı Alüminyum Kapak (Arka)

Pneumatic Roller Mill Housing Aluminium Cover (Rear)
Алюминевая Крышка Заднего Корпуса Вальца



ZVP-134 Pnömatik Vals Gergi Yayı

Pneumatic Roller Mill Housing Tension Spring
Натяжная Пружина Пневматического Вальца



ZVP-135 Vals Yatağı Gergi Yayı

Roller Mill Tension Housing
Натяжная Пружина Корпуса Вальца



ZVP-136 Silindir Takma Sökme Hidrolik Aparatı

Cylinder Installing - Dismantling Hydraulic Apparatus
Подшипосъемник Вальца



ZVP-137 Vals Topu Sacı Lastik

Roller Mill Roll Rubber With Sheet
Двухбортовой Пыльник Вальца



ZVP-138 Vals Karteri Sızdırmazlık Lastiği

Roller Mill Pan Sealing Rubber
Однобортовой Пыльник Вальца





ZVP-139 Vals Fırça Mekanizması (Ayarlı)

Roller Mill Brush Mechanism
Корпус Механизма Щетки Вальца (Регулируемый)



Code	Size (mm)
ZVP-139-60	600
ZVP-139-80	800
ZVP-139-100	1000
ZVP-139-125	1250
ZVP-139-150	1500

ZVP-140 Vals Fırça Mekanizması (Liso)

Roller Mill Brush Mechanism (Smoot)
Корпус Ножа Вальца



Code	Size (mm)
ZVP-140-60	600
ZVP-140-80	800
ZVP-140-100	1000
ZVP-140-125	1250
ZVP-140-150	1500

ZVP-141 Vals Fırçası (Sarı Ot Tanpiko) Liso

Roller Mill Brush (For Smoot Rolls) (Smoot)
Щетка Гладкого Вальца



Code	Size (mm)	Lenght (mm)			
ZVP-141-2527	25x27	800	1000	1250	1500
ZVP-141-3030	30x30	800	1000	1250	1500
ZVP-141-3040	30x40	800	1000	1250	1500
ZVP-141-4040	40x40	800	1000	1250	1500

ZVP-142 Vals Fırçası (Kahverengi Kaz Tüylü) Kıırma

Roller Mill Brush (For Break Rolls) Break
Щетка Рифленного Вальца



Code	Size (mm)	Lenght (mm)			
ZVP-142-2527	25x27	800	1000	1250	1500
ZVP-142-3030	30x30	800	1000	1250	1500
ZVP-142-3040	30x40	800	1000	1250	1500
ZVP-142-4040	40x40	800	1000	1250	1500

ZVP-143 Vals Danelik Triger Kayışı

Feeder Timing Belt
Ремень Питающего Вала



Code	Type	Dimensions	Width
ZVP-143	5M	350	25
		375	25
		400	25
		425	25
		450	25
		475	25
		500	25
		525	25

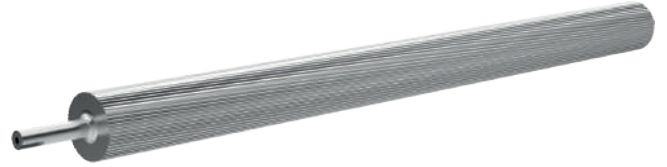
ZVP-144 Vals Danelik Silindiri (Helezon Tip)

Roller Mill Feed Roll (Conveyor Type)
Питающий Вал (Винтовой)



ZVP-145 Vals Danelik Silindiri (Helis Tip)

Roller Mill Feed Roll (Helical Type)
Питающий Вал (Спиральный)



ZVP-146 Vals Danelik Silindiri (Sıra Tip)

Roller Mill Feed Roll (Order Type)
Питающий Вал (Гладкий)



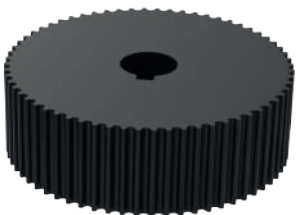
ZVP-147 Vals Danelik Silindiri (Vertikal Tip)

Roller Mill Feed Roll (Vertical Type)
Питающий Вал (Нарезной)



ZVP-148 Danelik Triger Dişli (Büyük)

Roller Mill Feed Roll (Conveyor Type)
Шестерня Питательного Вальца (Большая)



ZVP-149 Danelik Triger Dişli (Küçük)

Roller Mill Feed Roll (Helical Type)
Шестерня Питательного Вальца (Маленькая)



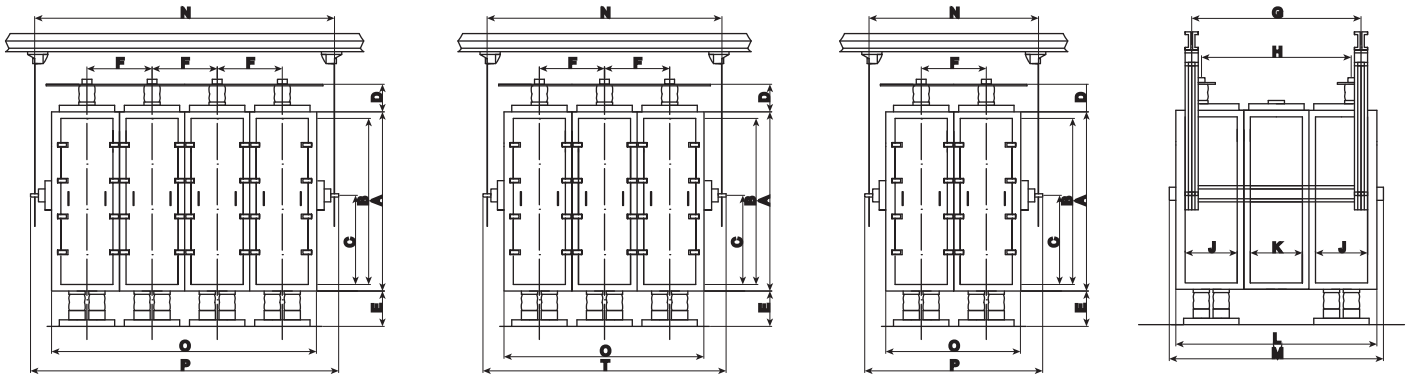


ZORLU DEĞİRMEN

KARE ELEK

Square Plansifter
Paccab





TYPE	Motor kW	A	B	C	D min.	E min.	F	G	H	J	K	L	M	N	O	P
ZKE-2/12	2,2	1210	1060	605	250	350	---	1700	940	---	---	1990	2120	930	750	980
ZKE-2/16		1420	1240	710	250	350	---	1700	1460	760	700	2220	2350	930	760	1010
ZKE-2/20		1710	1530	855	250	350	---	1700	1460	760	700	2220	2350	930	760	1010
ZKE-4/16	3	1420	1240	710	250	350	760	1700	1460	760	700	2220	2350	1690	1520	1770
ZKE-4/20		1710	1530	855	250	350	760	1700	1460	760	700	2220	2350	1690	1520	1770
ZKE-4/24		1840	1660	920	250	350	760	1700	1460	760	700	2220	2350	1690	1520	1770
ZKE-4/28	4	2150	1970	1075	250	350	760	1700	1460	760	700	2220	2350	1690	1520	1770
ZKE-6/20	5,5	1710	1530	855	250	350	760	1700	1460	760	700	2220	2350	2445	2275	2525
ZKE-6/24		1840	1660	920	250	350	760	1700	1460	760	700	2220	2350	2445	2275	2525
ZKE-6/28		2150	1970	1075	250	350	760	1700	1460	760	700	2220	2350	2445	2275	2525
ZKE-8/20	7,5	1710	1530	855	250	350	760	1700	1460	760	700	2220	2350	3200	3030	3280
ZKE-8/24		1840	1660	920	250	350	760	1700	1460	760	700	2220	2350	3200	3030	3280
ZKE-8/28		2150	1970	1075	250	350	760	1700	1460	760	700	2220	2350	3200	3030	3280





ZKE-101 Kare Elek Yatağı (Büyük)

Plansifter Housing (Big)
Корпус Рассева (Большой)



Code	Passage
ZKE-101-6	6
ZKE-101-8	8
ZKE-101-10	10

ZKE-102 Kare Elek Yatak Karağı (Büyük)

Plansifter Housing Covers (Big)
Крышка Корпуса Рассева (Большая)



ZKE-103 Kare Elek Yatağı (Küçük)

Plansifter Housing (Small)
Корпус Рассева (Маленький)



Code	Passage
ZKE-103-6	6
ZKE-103-8	8

ZKE-104 Kare Elek Yatak Karağı (Küçük)

Plansifter Housing Covers (Small)
Крышка Корпуса Рассева (Маленькая)



ZKE-105 Kare Elek Kasnakları

Plansifter Pulley
Шкив Рассева



Code	Type	Diameter	Groove	Bush	Max. Bore	Pulley Type	FxL
ZKE-104	112/2	112x119	2	1610	42	2	44x25
	118/2	118x125	2	1610	42	2	44x25
	118/4	118x125	4	1610	42	2	63x25
	450/2	450x457	2	3020	75	4	44x51
	500/4	500x507	4	3535	90	6	82x89

ZKE-106 Kare Elek Motor Kasnağı

Plansifter Motor Pulley
Шкив Двигателя Рассева



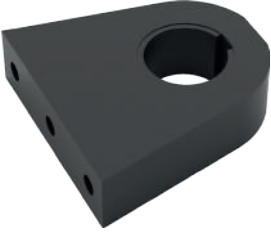
ZKE-107 Kare Elek Poly V Kayışı

Plansifter Poly V Belt
Ремень Рассева



ZKE-108 Kare Elek Ağırılık Bağlantı Takozu

Крепление Утяжелителя Рассева



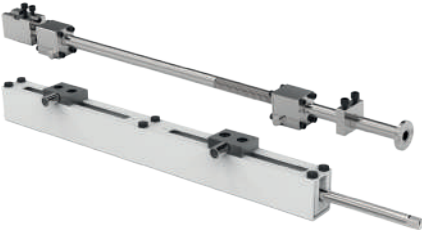
ZKE-109 Kare Elek Ağırılık Takozu

Колодка Утяжелителя Рассева



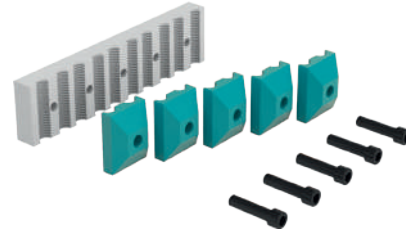
ZKE-110 Kare Elek Krikosu

Plansifter Jack
Домкрат Рассева



ZKE-111 Kare Elek Askı Çubuğu Bağlantı Pabucu

Plansifter Rod Connection Shoe
Зажим Прутьев Рассева



ZKE-112 Kare Elek Kapak Kulpu

Plansifter Cover Handle
Ручка Дверцы Рассева



ZKE-113 Kare Elek Kapağı Sıktırma Pabucu

Plansifter Cover Pressing Shoe
Болт Зажима Крышки Рассева



ZKE-114 Kare Elek Çubuğu

Plansifter Fiber Sieves Rods
Прутья Рассева Подвесные



Code	Diameter (mm)	Lenght (mm)
ZKE-114-12	Ø12	1000
		1500
		2000
		2400
		3000
ZKE-114-16	Ø16	1000
		1500
		2000
		2400
		3000



ZKE-115 Elek Alt Torbası

Plansifter Bottom Bag
Нижний Рукав Рассева



Code	Diameter (mm)	Lenght (mm)
ZKE-115	Ø120	200
		250
		300
		350
		400

ZKE-116 Elek Üst Torbası

Plansifter Top Bag
Рукав Рассева (Верхний)



Code	Diameter (mm)	Lenght (mm)
ZKE-116	Ø200	250
		300
		350
		400
		400

ZKE-117 Elek Şerit Fitili

Sieve Strip Felt
Лента Рассева



Code	Type	Dimensions (mm)
ZKE-117-S01	S	10
ZKE-117-S02		15
ZKE-117-S03		20
ZKE-117-L01		10
ZKE-117-L02	L	13
ZKE-117-L03		15
ZKE-117-L04		20
ZKE-117-L05		25
ZKE-117-L06		30
ZKE-117-L07		40
ZKE-117-L08		80
ZKE-117-L09		100
ZKE-117-L10		150
ZKE-117-L11		170

ZKE-118 Yapışkan Sünger Fitol

Sponge Sticky Cord
Клейкая Лента Рассева



Code	Dimensions (mm)	Code	Dimensions (mm)
ZKE-118-01	3x10	ZKE-118-10	5x30
ZKE-118-02	3x15	ZKE-118-11	5x40
ZKE-118-03	3x20	ZKE-118-12	5x50
ZKE-118-04	3x30	ZKE-118-13	10x10
ZKE-118-05	3x40	ZKE-118-14	10x15
ZKE-118-06	3x50	ZKE-118-15	10x20
ZKE-118-07	5x10	ZKE-118-16	10x30
ZKE-118-08	5x15	ZKE-118-17	10x40
ZKE-118-09	5x20	ZKE-118-18	10x50

ZKE-119 Tek Taraflı Yapışkan Keçe Fitil

Single Sided Adhesive Pad Wicks
Односторонняя клейкая лента на рассев



Code	Dimensions (mm)
ZKE-119-01	10
ZKE-119-02	15
ZKE-119-03	20

ZKE-120 Elek Fırçası

Sieve Brush
Щетка Рассева



ZKE-121 Damla Tapaten

Stud Cleaner
Очиститель Сита Рассева (Каплевидный)



ZKE-122 Damla Tapaten (Duble)

Stud Cleaner (Double)
Очиститель Сита Рассева (Двойной)



ZKE-123 Fırçalı Tapaten

Cleaner With Brush
Очистители Сит Рассева (Щеточный)



ZKE-124 Fırçalı Tapaten (Duble)

Cleaner With Brush (Double)
Щеточные очистители сит (двойной)



ZKE-125 Yıldız Sıyrıcılı Damla Tapaten

Star Cleaner (Stud)
Полимерный Очиститель сита Рассева (Звездообразный)



ZKE-126 Yıldız Sıyrıcılı Fırça Tapaten

Star Cleaner (Brush)
Полимерный Очиститель сита Рассева (Звездообразный Щеточный)



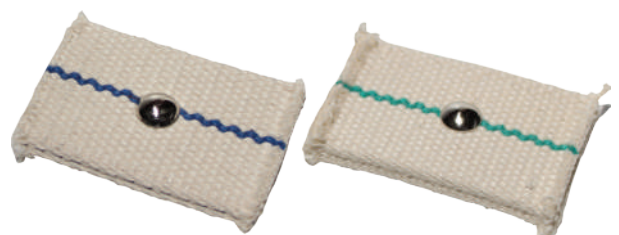
ZKE-127 Dip Sıyrıcı

Bottom Cleaner
Полимерный Очиститель сита Рассева



ZKE-128 Bez Tapaten

Cotton Cleaner
Очиститель сита рассева (Бельтинговый)



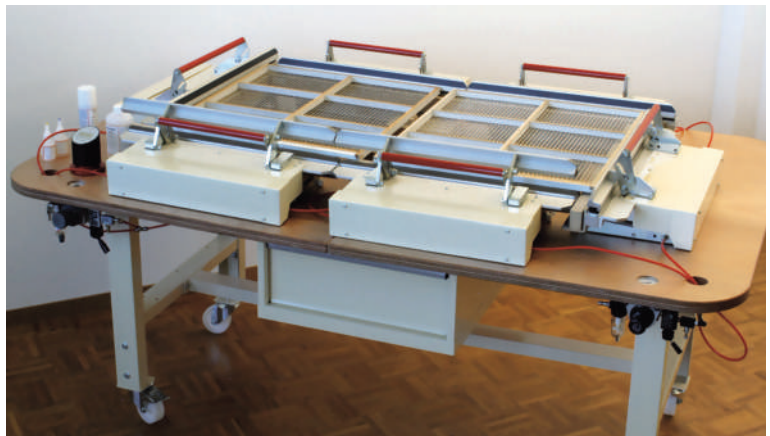
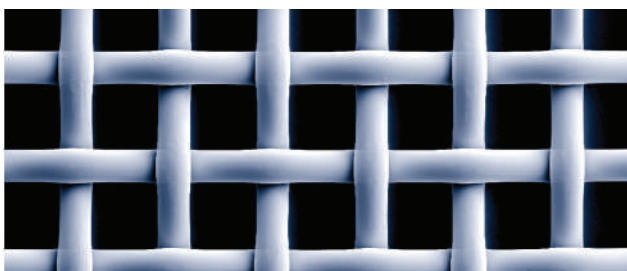
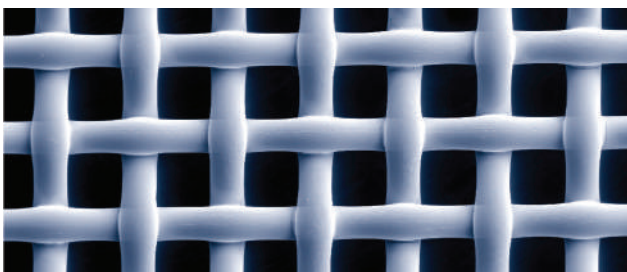


ZKE-129 Elek İpekleri

Sifter Sieve
Сита Нейлоновые

Code PA-GG (Grit Gauze)	Mesh Opening	Mesh Count n/cm	Open Area (%)	Width
PA-12 GG	1800	4.4	61	108/132
PA-14 GG	1600	5.0	60	108/132
PA-15 GG	1400	5.4	59	108/132
PA-16 GG	1320	5.8	59	108/132
PA-17 GG	1250	6.1	58	108/132
PA-18 GG	1180	6.5	59	108/132
PA-19 GG	1120	6.7	58	108/132
PA-20 GG	1000	7.5	57	108/132
PA-22 GG	950	8.0	57	108/132
PA-23 GG	900	8.3	56	108/132
PA-24 GG	850	8.7	53	108/132
PA-26 GG	800	9.4	53	108/132
PA-27 GG	750	9.7	52	108/132
PA-28 GG	710	10.5	53	108/132
PA-30 GG	670	10.8	53	108/132
PA-31 GG	630	11.5	53	108/132
PA-32 GG	600	11.9	51	108/132
PA-34 GG	560	12.3	49	108/132
PA-36 GG	530	13.3	50	108/132
PA-38 GG	500	13.7	47	108/132
PA-40 GG	475	15.0	48	108/132
PA-42 GG	450	15.4	48	108/132
PA-44 GG	425	16.0	46	108/132
PA-45 GG	400	16.8	47	108/132
PA-47 GG	375	17.5	47	108/132
PA-50 GG	355	19.4	48	108/132
PA-52 GG	335	20.2	46	108/132
PA-54 GG	315	21.0	44	108/132
PA-58 GG	300	21.7	45	108
PA-60 GG	280	23.8	45	108/132
PA-62 GG	275	24.1	44	108
PA-64 GG	265	25.0	43	108/132
PA-66 GG	250	26.5	46	108/132
PA-68 GG	243	28.0	44	108
PA-70 GG	236	28.0	44	108/132
PA-72 GG	224	29.0	42	108/132
PA-74 GG	212	30.0	40	108/132

Code PA-XXX (Heavy Quality)	Mesh Opening	Mesh Count n/cm	Open Area (%)	Width
PA-3 XXX	300	21.7	45	108/132
PA-4 XXX	280	23.8	45	108/132
PA-5 XXX	250	26.5	46	108/132
PA-6 XXX	212	30.0	40	108/132
PA-7 XXX	200	30.0	39	108/132
PA-8 XXX	180	36.0	39	108/132
PA-8 ½ XXX	160	37.5	37	108/132
PA-9 XXX	150	41.0	38	108/132
PA-9 ½ XXX	140	44.0	37	108/132
PA-10 XXX	132	45.0	40	108/132
PA-10 ½ XXX	125	48.8	37	108/132
PA-11 XXX	118	49.0	34	108/132
PA-12 XXX	112	55.0	38	108/132
PA-13 XXX	100	57.0	32	108/132
PA-14 XXX	95	60.6	33	108/132
PA-14 ½ XXX	90	67.0	36	108/132
PA-17 XXX	80	68.0	35	108/132
PA-3HD / ASTM 50	300	19.5	34	108/132
PA-5HD / ASTM 60	250	23.0	34	108/132
PA-6HD / ASTM 70	210	28.5	33	108/132
PA-8HD / ASTM 80	177	33.0	34	108/132
PA-9HD / ASTM 100	150	41.0	38	108/132
PA-11HD / ASTM 120	120	49.0	34	108/132
PA-13HD / ASTM 140	100	57.0	32	108/132

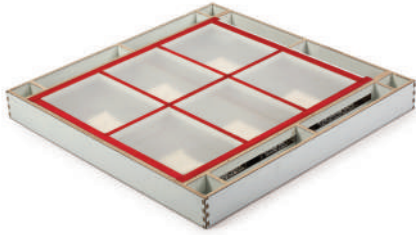


Cinsi Type тип (GGXXX)	Açıklık Hole отверстие (Micron)	İp Sayısı Thread количество нитей (cm)	İp Kalınlığı Thread Thickness Толщина нити (Micron)	Eleme Sathı Sieving Surface площадь просеивания	Kumaş Kalınlığı Cloth Thickness Толщина Материала (Micron)	Genişlik Width Ширина (cm)
12	1800	4.3	500 / 500	61	930	104 / 208
14	1600	5	450 / 450	60	925	104 / 208
15	1400	5.4	450 / 400	59	785	104 / 208
16	1320	4.8	400 / 400	59	780	104 / 208
17	1250	6.1	400 / 350	59	700	104 / 208
18	1180	6.5	350 / 350	59	655	104 / 208
19	1120	6.8	350 / 350	58	660	104 / 208
20	1000	7.6	320 / 320	58	630	104 / 208
22	950	8.0	300 / 300	58	560	104 / 208
23	900	8.3	300 / 300	57	580	104 / 208
24	850	8.7	300 / 280	56	555	104 / 208
26	800	9.3	280 / 280	55	505	104 / 208
27	750	9.7	280 / 260	54	495	104 / 208
28	710	10.3	260 / 260	54	460	104 / 208
30	670	10.8	260 / 240	53	450	104 / 208
31	630	11.5	240 / 240	53	440	104 / 208
32	600	11.9	240 / 240	51	445	104 / 208
34	560	12.5	240 / 220	50	415	104 / 208
36	530	13.3	220 / 220	50	400	104 / 208
38	500	13.9	220 / 200	50	390	104 / 208
40	475	14.8	200 / 200	50	360	104 / 208
42	450	15.4	200 / 200	48	365	104 / 208
44	425	16.0	200 / 200	46	365	104 / 208
45	400	17.2	180 / 180	48	325	104 / 208
46	390	17.6	180 / 180	47	325	104 / 208
47	375	18.0	180 / 160	47	305	104 / 208
48	363	18.4	180 / 160	47	315	104 / 208
50	355	19.4	160 / 160	48	300	104 / 208
52	335	20.2	160 / 160	46	300	104 / 208
54	315	21.1	160 / 160	44	300	104 / 208
56	308	21.4	160 / 160	44	300	104 / 208
58	3	23.8	140 / 140	47	250	104 / 208
60	4	23.8	140 / 140	45	255	104 / 208
62		24.1	140 / 140	44	255	104 / 208
64		24.7	140 / 140	43	255	104 / 208
66	5	27	120 / 120	46	220	104 / 208
68		27.6	120 / 120	45	220	104 / 208
70		28.1	120 / 120	44	220	104 / 208
72		29.1	120 / 120	43	220	104 / 208
74	6	30.1	120 / 120	41	225	104 / 208
7		31.3	120 / 120	39	225	104 / 208
8		35.7	100 / 100	41	180	104 / 208
8.5		38.5	100 / 100	38	180	104 / 208
9		41.7	90 / 90	39	165	104 / 208
9.5		43.5	90 / 90	37	165	104 / 208
10		47.2	80 / 80	39	145	104 / 208
10.5		48.8	80 / 80	37	145	104 / 208
11		50.5	80 / 80	36	145	104 / 208
12		55.0	70 / 70	38	130	104 / 208
12.5		55.8	60 / 50	40	120	104 / 208
13		58.8	70 / 70	35	130	104 / 208
14		60.6	70 / 70	33	130	104 / 208
14.5		66.7	60 / 60	36	100	104 / 208
15		69.0	60 / 60	35	100	104 / 208
17		71.5	60 / 60	33	102	104 / 208



ZKE-130 Ahşap Teloralı N Tipi Kasa

N Type Sieve Box With Wooden Inst Frame
Деревянная Рамка Тип N



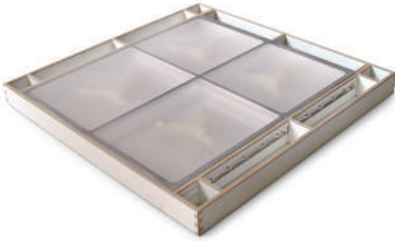
ZKE-131 Ahşap Teloralı B Tipi Kasa

B Type Sieve Box With Wooden Inst Frame
Деревянная Рамка Тип B



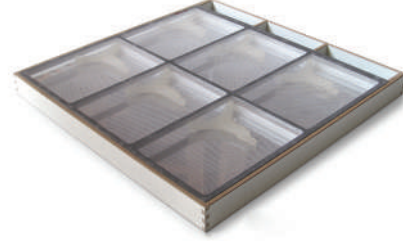
ZKE-132 Alüminyum Teloralı N Tipi Kasa

N Type Sieve Box With Aluminium Inst Frame
Ситовая Рамка Тип N с Алюминовой сеткой



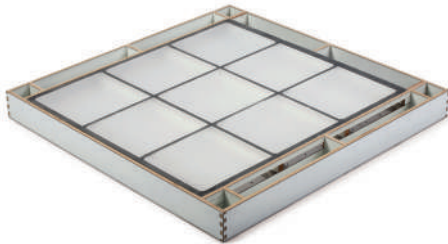
ZKE-133 Alüminyum Teloralı B Tipi Kasa

B Type Sieve Box With Aluminium Inst Frame
Ситовая Рамка Тип B с Алюминовой сеткой



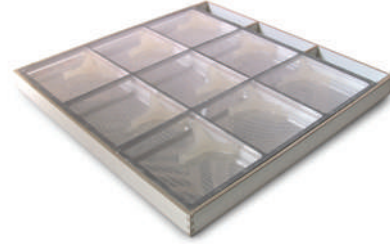
ZKE-134 Alüminyum Teloralı JN Tipi Kasa

JN Type Sieve Box With Aluminium Inst Frame
Ситовая Рамка Тип JN с Алюминовой сеткой



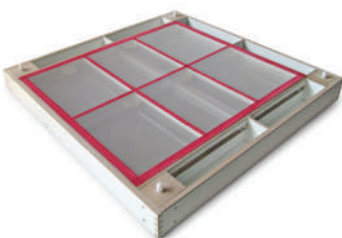
ZKE-135 Alüminyum Teloralı JB Tipi Kasa

JB Type Sieve Box With Aluminium Inst Frame
Ситовая Рамка Тип JB с Алюминовой сеткой



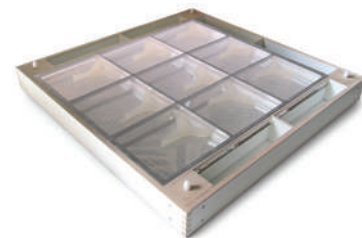
ZKE-136 Ahşap Teloralı CN Tipi Kasa

CN Type Sieve Box With Wooden Inst Frame
Деревянная Рамка Тип CN



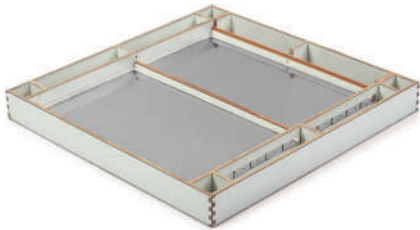
ZKE-137 Alüminyum Teloralı CN Tipi Kasa

CN Type Sieve Box With Aluminium Inst Frame
Ситовая Рамка Тип CN с Алюминовой сеткой



ZKE-138 N Tipi Kasa

N Type Sieve Box
Рамка Рассева Тип N



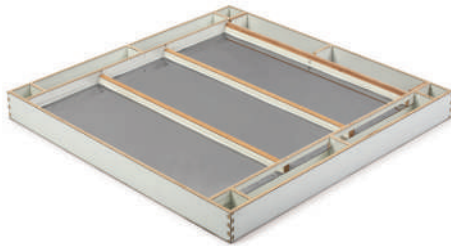
ZKE-139 B Tipi Kasa

B Type Sieve Box
Рамка Рассева Тип B



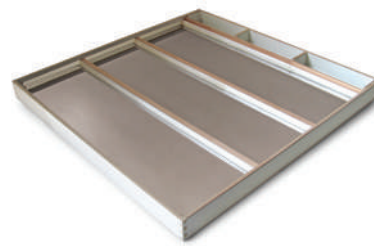
ZKE-140 JN Tipi Kasa

JN Type Sieve Box
Рамка Рассева Тип JN



ZKE-141 JB Tipi Kasa

JB Type Sieve Box
Рамка Рассева Тип JB



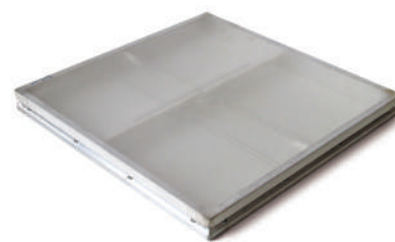
ZKE-142 CN Tipi Kasa

CN Type Sieve Box
Рамка Рассева Тип CN



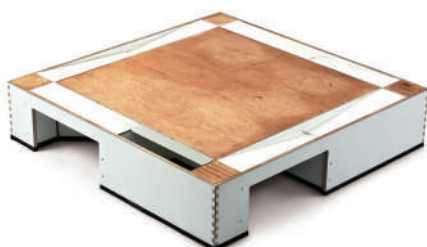
ZKE-143 Alüminyum İrmik Sasör Telorası

Aluminium Insert Frame For Prufier
Алюминевая сетка Ситовечной Машины



ZKE-144 N Tipi Taban Kasası

N Type Bottom Sieve Box
Нижняя Рамка Тип N

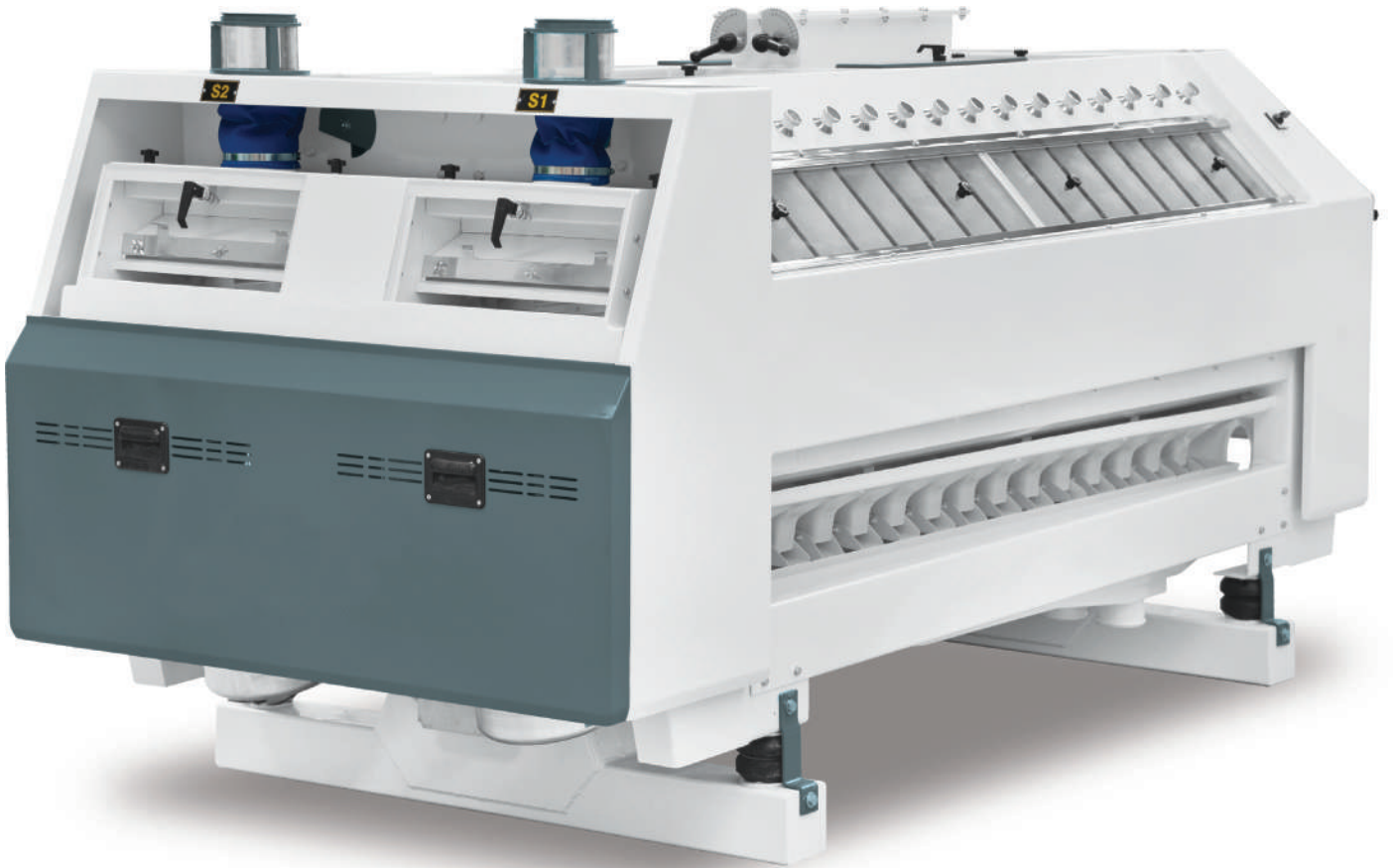


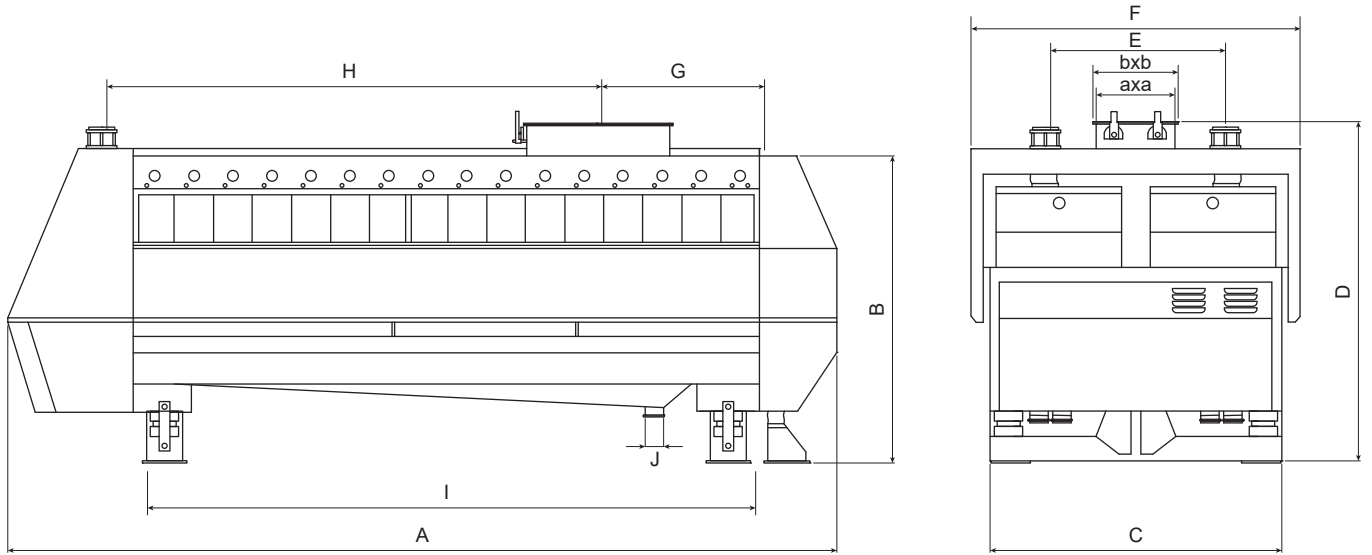


ZORLU DEĞİRMEN

İRMIK SASÖRÜ

Semolina Purifier
Ситовейка





Type	Motor (kw)	Dimensions											Ağırlık (kg) Weight	
		A	B	C	D	E	F	G	H	I	ØJ	axa		bxb
ZİS-2x46x200	2 x 0,20	2750	1290	1305	1450	690	1280	930	1500	1880	90	200x550	250x600	845





ZİS-101 Alüminyum Mal Giriş Feneri

Aluminum Product Inlet Glass
Каркас Смотрового Стекла Станка



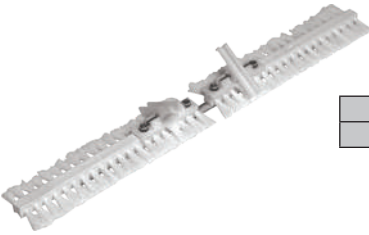
ZİS-102 İrmik Sasör Fırçası Kaydırma Mili (CrNi)

Purifier Brush Sliding Shaft (CrNi)
Прутья Щетки Ситовойки



ZİS-103 İrmik Sasör Fırçası (Plastik)

Purifier Brush (Plastic)
Щетка Ситовойки (Пластмассовая)



Code	Properties
ZİS-103	44

ZİS-104 İrmik Sasör Fırçası (Ahşap)

Purifier Brush (Wood)
Щетка Ситовойки (Деревянная)



Code	Properties
ZİS-104	39

ZİS-105 İrmik Sasör Muhafaza Kapak Kulpu

Purifier Casing Cover Handle
Ручка Ситовойки



ZİS-106 İrmik Sasör Fırçası İtenekleri

Purifier Brush Pistons
Толкатели Щетки Ситовойки



ZİS-107 İrmik Sasör Kasası (Ahşap)

Purifier Frame (Wood)
Рамка Ситовойки (Деревянная)



ZİS-108 İrmik Sasör Kasası (Alüminyum)

Purifier Frame (Aluminium)
Рамка Ситовойки (Алюминевая)



ZİS-109 İrmik Sasör Ayar Kolu

Purifier Adjust Handle
Регулирующая Ручка Ситовойки



ZİS-110 Kelebek Vida

Butterfly Screws
Ручки Ситовойки



Code	Type	Size (mm)					
ZİS-110-1	M5	20	30	40	50	-	-
ZİS-110-2	M6	20	30	40	50	-	-
ZİS-110-3	M8	20	30	40	50	60	70
ZİS-110-4	M10	20	30	40	50	60	70
ZİS-110-5	M12	20	30	40	50	60	70

ZİS-111 Kelebek Somun

Butterfly Nut
Держатели Ручек Ситовойки

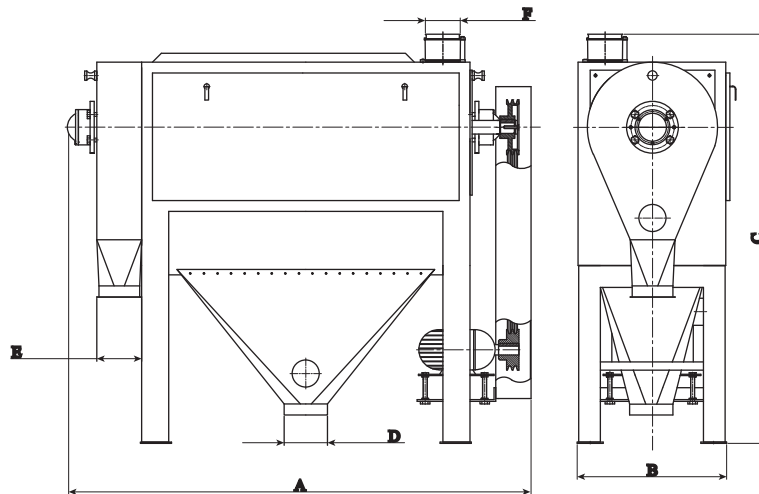


Code	Type
ZİS-111-1	M5
ZİS-111-2	M6
ZİS-111-3	M8
ZİS-111-4	M10
ZİS-111-5	M12



KEPEK FIRÇASI

Bran Finisher
Отрубная Щетка



Type	Dimensions (mm)						Capacity kg/h	Power kw
	A	B	C	D	E	F		
ZKF - 45 / 110	1700	570	1515	150	120	120	900-1800	5.5

ZKF-101 Kepek Fırçası Rulman Yatağı

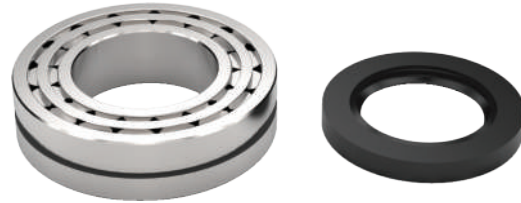
Bran Finisher Bearing Housting
Корпус Подшипника Вымольной Машины



ZKF-102 Kepek Fırçası Rulman Rulmanı

Bran Finisher Housting Bearing
Подшипник Вымольной Машины

Type
22212 + H312



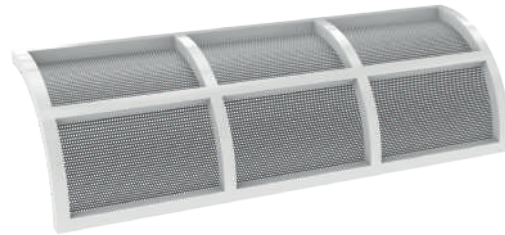
ZKF-103 Kepek Fırçası Üst Giriş Feneri

Bran Finisher Top Entrance Cages
Каркас Смотрового Стекла Вымольной Машины



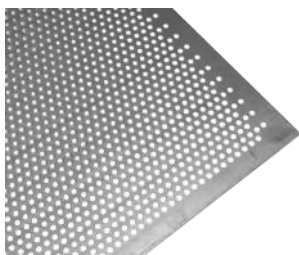
ZKF-104 Kepek Fırçası Kafesi

Bran Finisher Liner Cage
Каркас Отрубной Щетки Вымольной Машины



ZKF-105 Kepek Fırçası Sacı

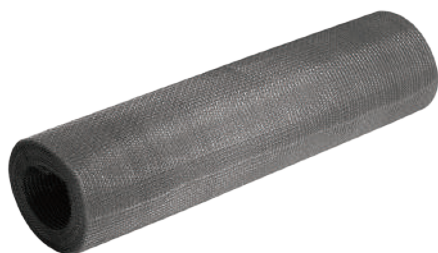
Bran Finisher Sheet
Лист Отрубной Щетки



Code	Ø (mm)	Thickness	Hole (Ø)	Hole Spacing
ZKF-105-05	2000x1000	0,5	0,5	1,00
ZKF-105-06		0,5	0,6	1,20
ZKF-105-07		0,5	0,7	1,40
ZKF-105-08		0,5	0,8	1,50
ZKF-105-10		0,5	1,00	2,00

ZKF-106 Kepek Fırçası Teli

Bran Finisher Wire
Решето Отрубной Щетки

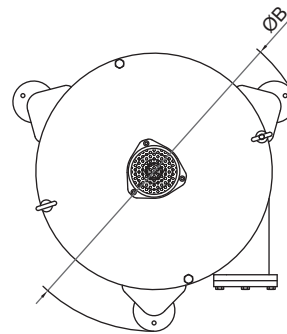
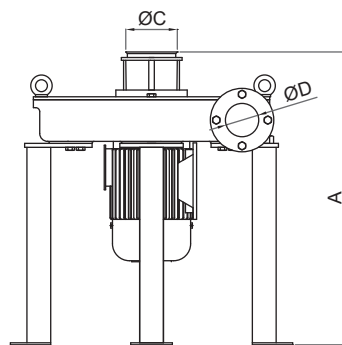


Code	Micron	Width (mm)	Lenght (m)
ZKF-106-24	24/110 x 0,35/0,25	1000	30
ZKF-106-40	40/220 x 0,18/0,14	1000	30
ZKF-106-50	50/250 x 0,14/0,11	1000	30



İRMIK KIRICI

Impact Detacher
Энтолейтор



Type	Technical Features		Dimensions (mm)					Weight (kg)
	Power (kw)	Motor Cycle (rpm)	A	ØB	ØC	D	ØE	
ZİF-55	5,5	3000	575	600	76x70	740	120	115
ZİF-75	7,5	3000	575	600	76x70	740	120	130
ZİF-110	11	3000	670	600	76x70	835	120	145

ZİF-101 Alüminyum Mal Giriş Feneri

Aluminium Product Inlet Glass
Каркас Смотрового Стекла Энтолейтора (Алюминевый)



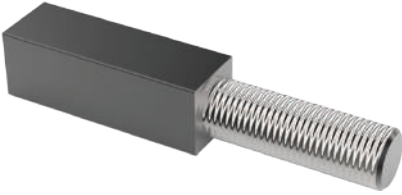
ZİF-102 Mal Giriş Camı

Product Inlet Glass
Смотровое Стекло Энтолейтора



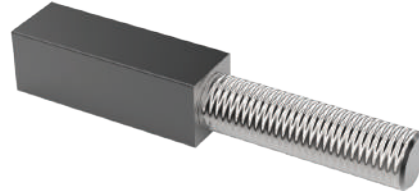
ZİF-103 İrmik Fanı Alt Tabla İğnesi

Impact Detacher Bottom Plate Pin
Нож Энтолейтора (Нижний)



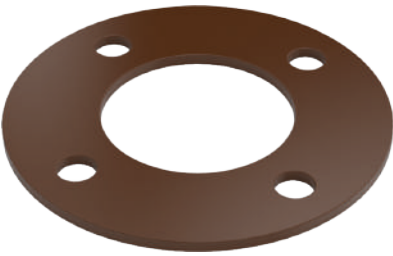
ZİF-104 İrmik Fanı Üst Tabla İğnesi

Impact Detacher Top Plate Pin
Нож Энтолейтора (Верхний)



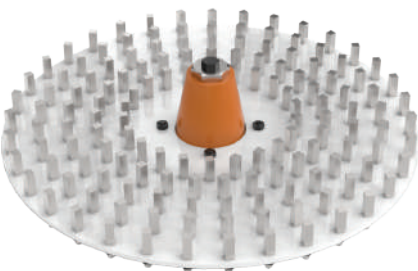
ZİF-105 İrmik Fanı Çıkış Contası

Impact Detacher Out Gasket
Прокладка Энтолейтора



ZİF-106 İrmik Fanı Rotoru

Impact Detacher Rotor
Ротор Энтолейтора

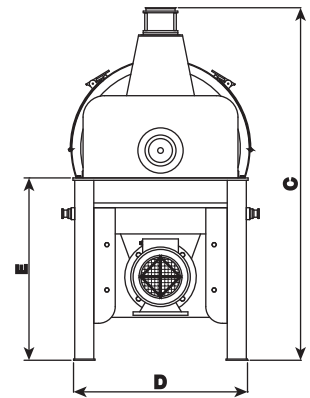
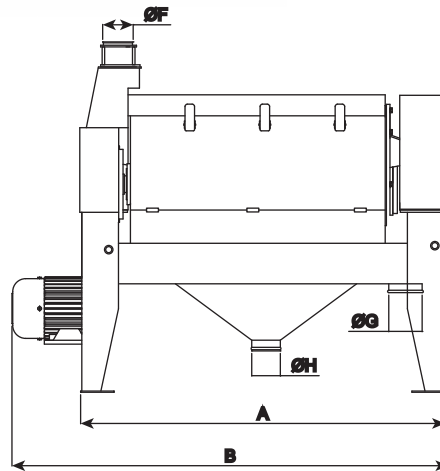




VİBRO ELEK

Vibro Sifter

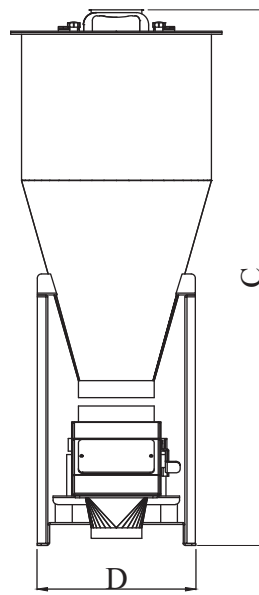
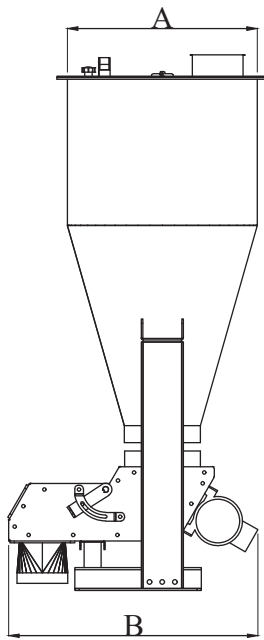
Вибрационный Грохот



MODEL	Dimensions (mm)										Teknik Özellikleri / Technical Data	
	A	B	C	D	E	F	ØG	H	J	K	Kapasite/Capacity (kg/hr)	Motor Gücü Motor Power (kw)
ZVE-75	1935	745	1170	1735	1430	Q120	95	330	1320	Q190	650	7.5
ZVE-K75											1500	7.5
ZVE-K110											2500	11

VİBRO BESLEYİCİ

Vibro Feeder
Вибро Питатель



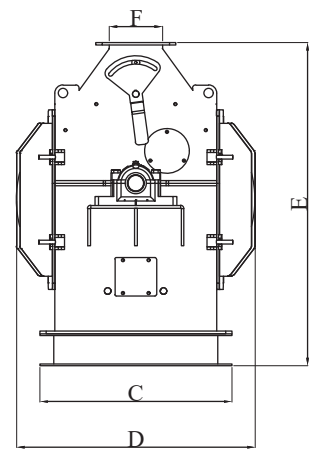
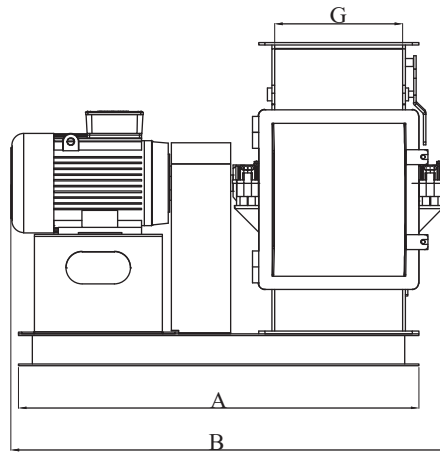
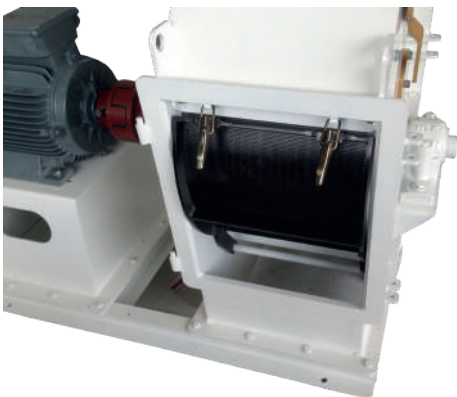
Type	Motor (kW)	Dimensions (mm)				Weight (kg)
		A	B	C	D	
ZVB	0,05	450	600	1270	377	160



ÇEKİÇLİ DEĞİRMEN

Hammer Mill

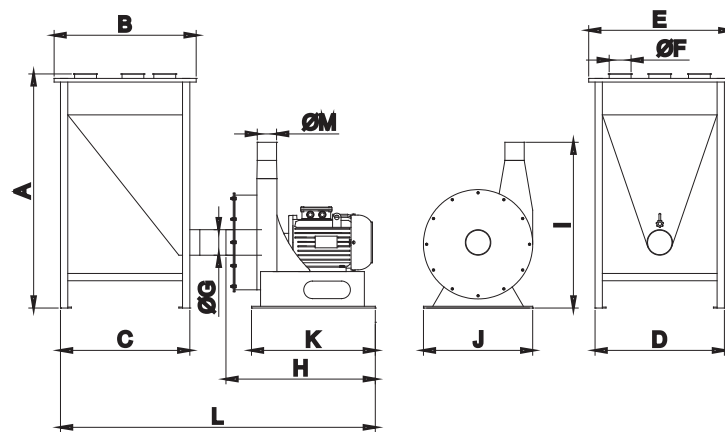
Молотковая Дробилка



Type	Motor (kW) Power (kW)	Kapasite (kg/saat) Capacity (kg/h)	Dimensions (mm)						
			A	B	C	D	E	F	G
ZÇD 11-15	11 - 15	500 - 750	1250	1370	600	745	1000	156	400
ZÇD 18,5-22	18,5 - 22	1000 - 1500	1250	1425	600	750	1000	156	400

ÜFLEMELİ KIRICI

Blower Hammer Mill
Молотковая Дробилка



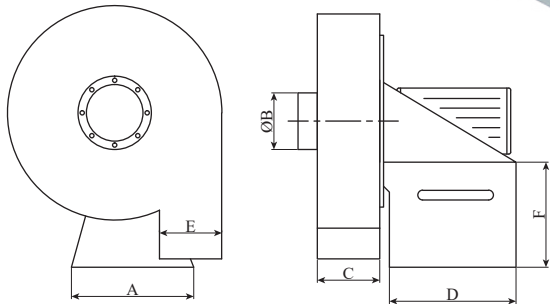
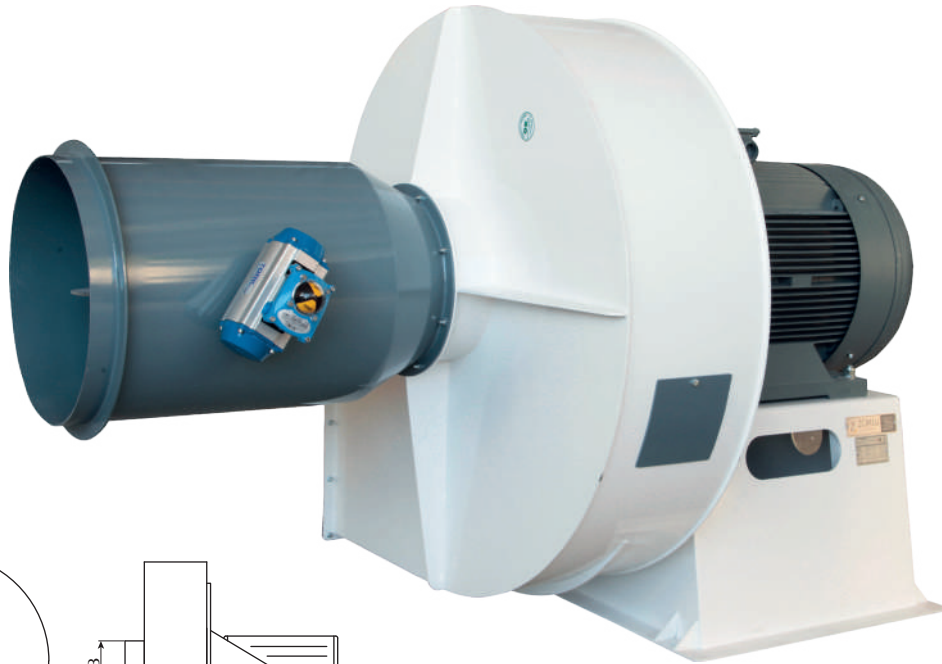
Type	Motor (kW)	Bıçak Sayısı Blade Number	Dimensions (mm)						Weight (kg)
			A	B	C	D	E	F	
ZUK-11	11	60	1800	1355	855	1030	1210	600	950
ZUK-15	15	60	1800	1355	855	1030	1210	600	970



PNÖMATİK FAN

Pneumatic Fan

Пневматический вентилятор

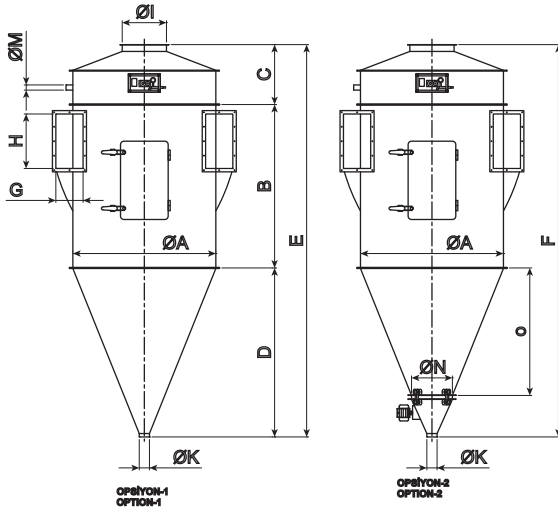


Right Direction							
0°	45°	90°	135°	180°	225°	270°	315°
Left Direction							
0°	45°	90°	135°	180°	225°	270°	315°

Type	Dimensions (mm)					
	A	ØB	C	D	E	F
ZPF 22	642	235	175	555	320	450
ZPF 37	710	260	250	530	322	450
ZPF 45	698	275	300	530	372	447
ZPF 55	802	290	320	630	372	496
ZPF 75	812	322	350	630	420	499
ZPF 90	805	350	350	680	422	499

SÜPER SONİK FİLTRE

Super Sonic Filter
Супер Соник Фильтр

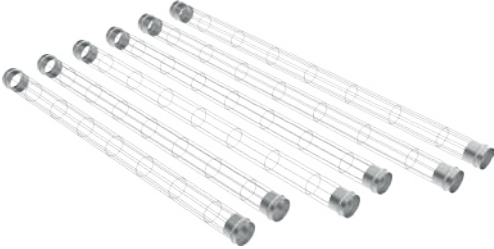


Model / Type	ZSSF 16			ZSSF 26			ZSSF 39			ZSSF 52			ZSSF 78			ZSSF 104		
Ölçüler / Dimensions (mm)	B			B			B			B			B			B		
	1800	2000	2400	1800	2000	2400	1800	2000	2400	1800	2000	2400	1800	2000	2400	2000	2400	3000
A	1100			1200			1400			1530			2000			2100		
C	880			880			880			880			880			880		
D	950			1550			1700			1850			2250			2480		
E	3630	3830	4230	4230	4430	4830	4330	4580	4980	4530	4730	5130	4930	5130	5530	5360	5760	6362
F	3730	3930	4330	4330	4530	4930	4480	4680	5080	4630	4830	5230	5030	5230	5630	5462	5862	6462
G	250			300			350			350			400			400		
H	250			600			700			700			800			800		
I	400			500			550			550			650			650		
J	400x300			600x300			700x350			700x350			700x350			700x350		
K	150			150			150			150			150			150		
L	1375			1525			1670			1830			2300			2400		
M	76			76			76			76			76			76		
N	600			600			600			600			600			600		
O	480			860			1060			1215			1670			1870		
P	3880	4080	4480	3880	4080	4480	3880	4080	4480	3880	4080	4480	3880	4080	4480	4080	4480	5080
R	1200			1200			1200			1200			1200			1200		
Ağırlık / Weight (kg)	455	515	575	530	730	800	790	995	1100	1100	1240	1365	1450	1700	1900	2400	2630	2885



ZSSF-101 Filtre Teli

Filter Wire
Каркас Для Рукава Фильтра



Code	Diameter Ø (mm)	Length (mm)
ZSSF-101	120	1000
	120	1500
	120	1800
	120	2000
	120	2400
	120	3000

ZSSF-102 Filtre Torbası

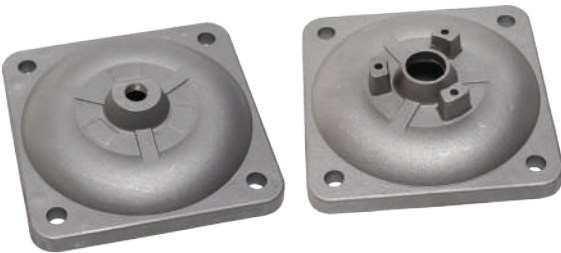
Filter Bag
Мешок Фильтра



Code	Diameter Ø (mm)	Length (mm)
ZSSF-102	120	1000
	120	1500
	120	1800
	120	2000
	120	2400
	120	3000

ZSSF-103 Alüminyum Diyafram (Büyük)

Aluminium Diaphragm (Large)
Диафрагма Фильтра Алюминевая (Большая)



ZSSF-104 Alüminyum Diyafram (Küçük)

Aluminium Diaphragm (Small)
Диафрагма Фильтра Алюминевая (Маленькая)



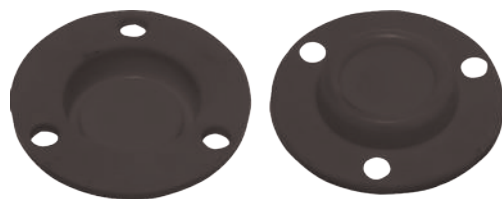
ZSSF-105 Filtre Diyaframı (Silikon)

Filter Diaphragm (Silicone)
Диафрагма Фильтра (Силиконовая)



ZSSF-106 Filtre Diyafram (Kauçuk)

Filter Diaphragm (Rubber)
Диафрагма Фильтра (Каучуковая)



ZSSF-107 Filtre Diyafram (Saclı)

Filter Diaphragm (With Sheet)
Диафрагма Фильтра (Металлическая)



ZSSF-108 Filtre Saati (Manometre)

Filter Gauge (Manometer)
Датчик Фильтра (Монометр)



ZSSF-109 Alüminyum Diyafram Pulu

Aluminium Diaphragm Washer
Шайба Диафрагмы Алюминевая



ZSSF-110 Diyafram Yayı

Diaphragm Spring
Пружина Диафрагмы



ZSSF-111 Filtre Tahliye Sibobu

Filter Overflow Valve
Клапан Фильтра (Поточный)



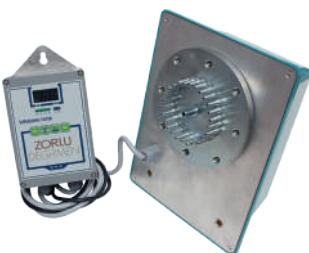
ZSSF-112 Jet Filtre Patlaç Valfi

Jet Impulse Filter Valve
Клапан Фильтра (Реактивный)



ZSSF-113 Filtre Beyni ve Kartı

Filter Card
Мозг Фильтра С Картой



ZSSF-114 Filtre Timer (Zamanlayıcı)

Filter Timer
Таймер Фильтра







ZORLU
DEĞİRMEN

TEMİZLEME
CLEANING
ОЧИСТКА

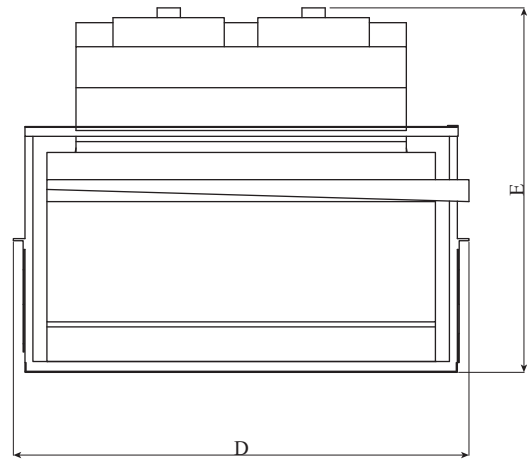
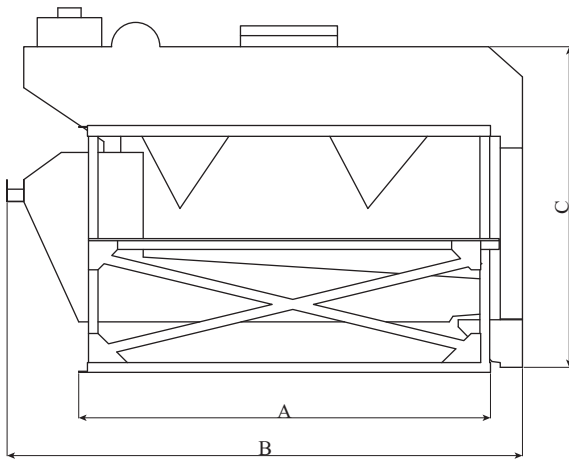
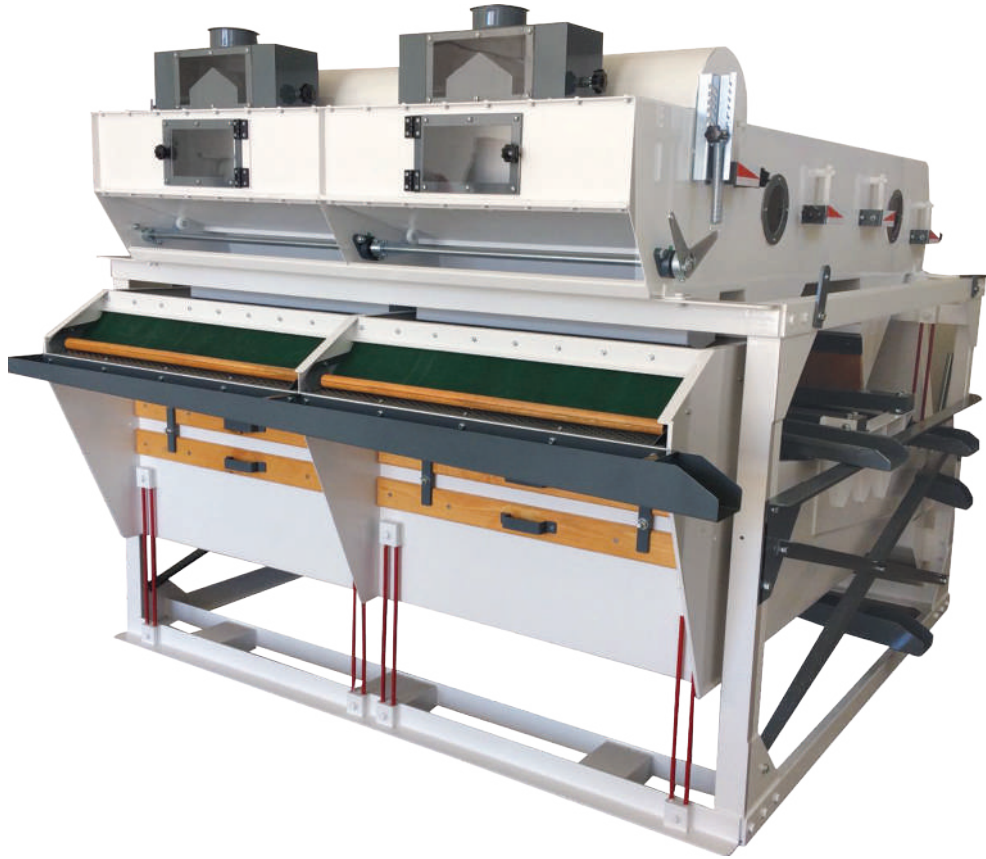




SİMON ÇÖP SASÖRÜ

Simon Grain Separator

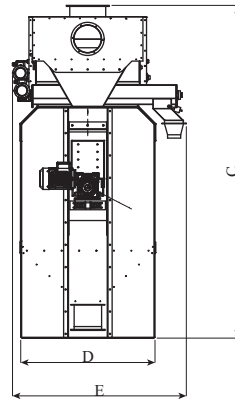
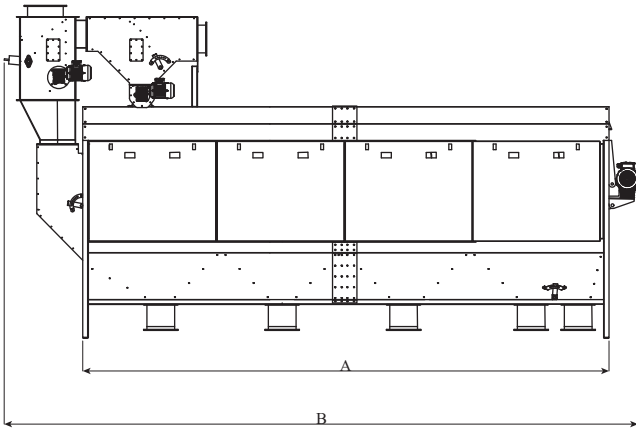
Сепаратор Очистки Саймон



Model Type	Teknik Özellikler / Technical Feature		Ölçüler / Dimensions				
	Motor (kw) Power (kw)	Kapasite (Ton/Saat) Capacity (Ton/h)	A	B	C	D	E
ZSE 180x200	1.5	25 - 30	2120	2700	1665	2235	1810

TAMBURLU ÇÖP SASÖRÜ

Drum Separator
Барабанное Сито

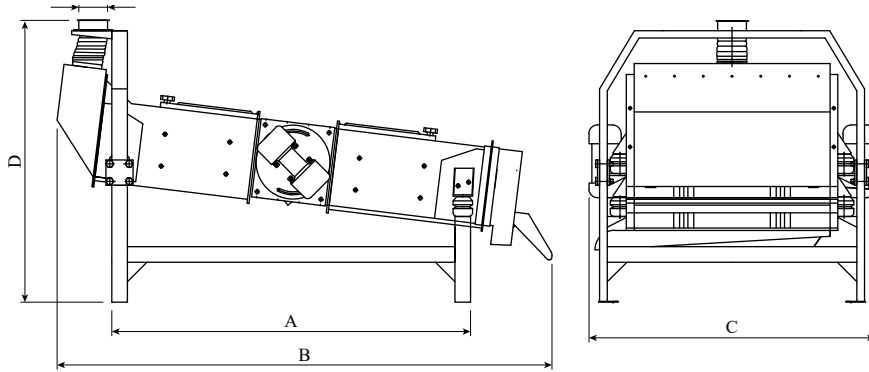


Model Type	A	B	C	D	E	Motor Gücü Motor Power	Ön Temizleme Kapasite Pre-Cleaning Capacity
						(kW)	(t/h)
ZTS 90x300	3600	4570	3004	1210	1570	3 (2 x 0,75)	100-120
ZTS 90x400	4750	5720	3004	1210	1570	4 (2 x 0,75)	130-150



ÇÖP SASÖRÜ

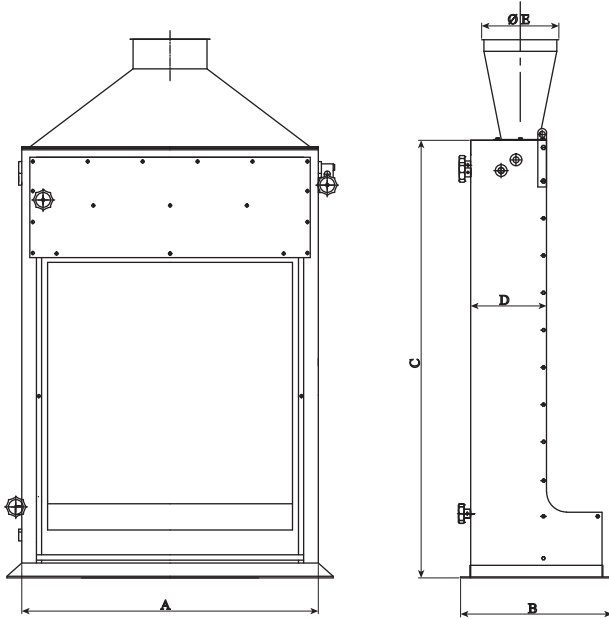
Vibro Grain Separator
Вибро Сепаратор



Model Type	A	B	C	D	E	Capacity (t/h)	
						Pre-Cleaning	Cleaning
ZÇS 80x160	1458	2210	1370	1385	120	12	8
ZÇS 100x200	1864	2590	1665	1465	120	25	14
ZÇS 150x240	2200	3200	2100	1850	200	45	30

HAVA KANALI

Air Channel
Воздушный Канал

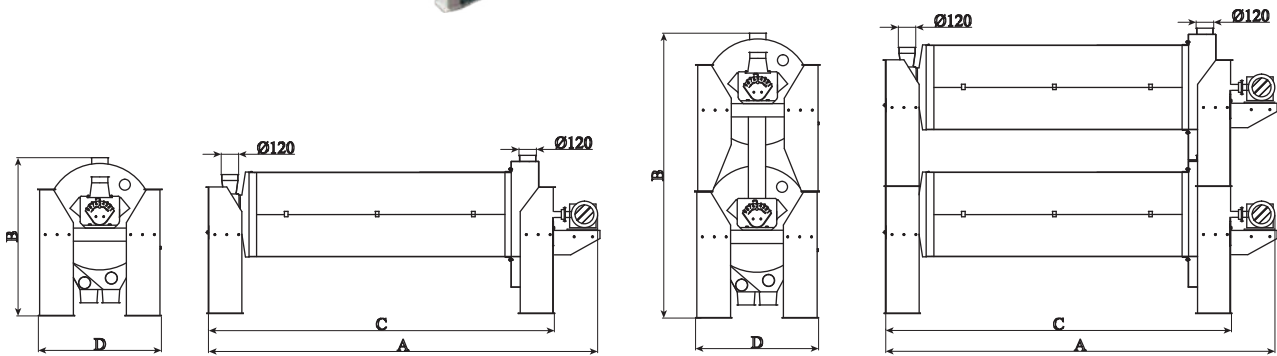
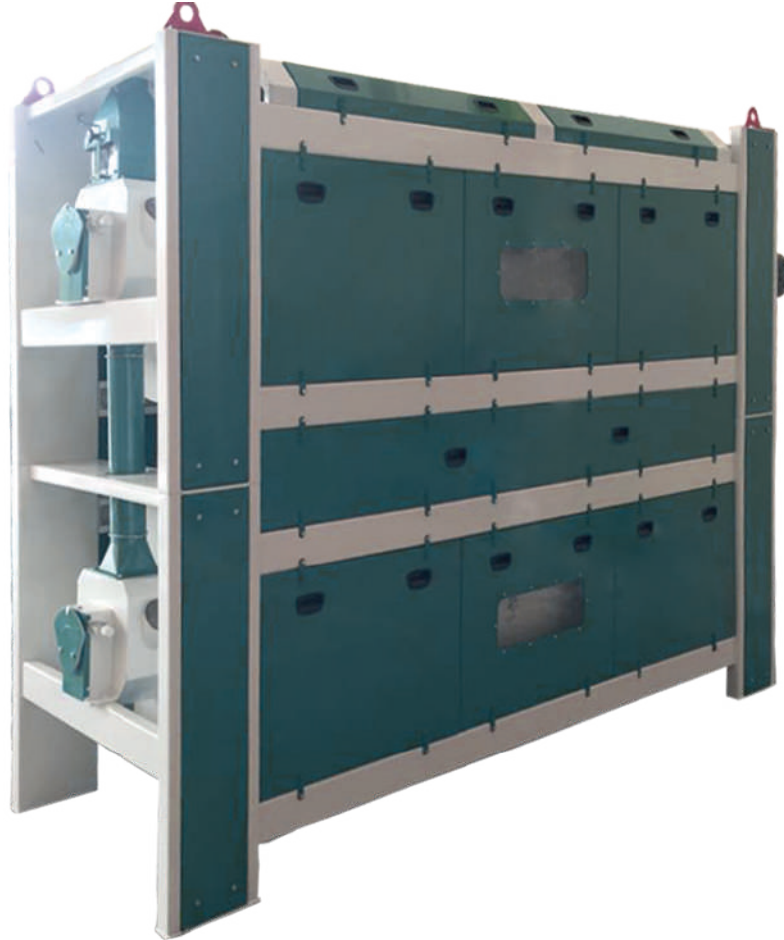


Model Type	Ölçüler / Dimensions					Air Requirement (m ³ /min)	Capacity (t/s)
	A	B	C	D	E		
ZHK-80	800	480	1500	250	200	80	8
ZHK-100	1000	480	1500	250	250	90	14
ZHK-150	1500	608	1500	330	250	120	30



TRİYÖR

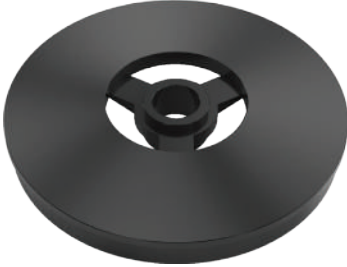
Trieur
Триер



TYPE	A	B	C	D	Capacity (t/s)	power (kW)
ZTR-63 x 200x1	2920	1150	2650	970	3-4	1,5
ZTR-63 x 200x2	2920	1850	2650	970	6-8	1.5
ZTR-63 x 240x1	3480	1150	3250	970	4-5	1.5
ZTR-63 x 240x2	3480	1850	3250	970	8-10	1.5
ZTR-90 x 240x1	3480	1405	3210	1130	5-6	2.2
ZTR-90 x 240x2	3480	2270	3210	1130	10-12	2.2
ZTR-90 x 300x1	4080	1405	3810	1130	6-7	2.2
ZTR-90 x 300x2	4080	2270	3810	1130	12-14	2.2

ZTR-101 Triyör Tambur Döküm

Trieur Drum Casting
Барабан Триера (Литой)



ZTR-102 Triyör Zaviyeli Döküm

Trieur Angular Casting
Барабан Триера (Коленообразный)



ZTR-103 Triyör Ürün Girişi

Trieur Product Inlet
Вход Продукта (Зерна)



ZTR-104 Triyör Şanzuman

Trieur Transmission
Трансмисия Триера



ZTR-105 Triyör Gösterge Dökümü

Trieur Indicator
Индикатор Триера



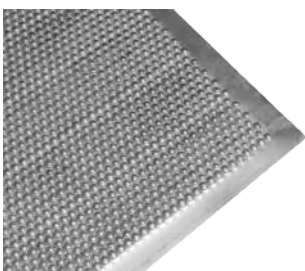
ZTR-106 Triyör Ayar Tekeri

Trieur Adjustment Wheel
Регулировачное Колесо Триера



ZTR-107 Triyör Sacı

Trieur Sheet
Лист Триера



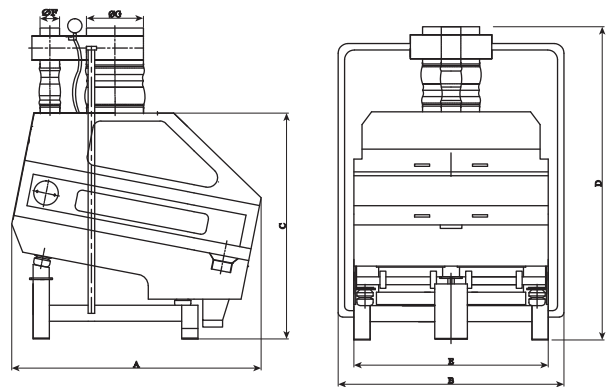
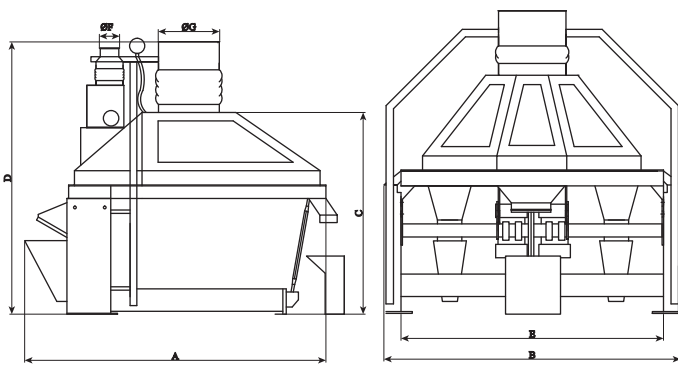
Code	Type	Thickness (mm)	Hole Ø (mm)					
ZTR-107	100x200	1000x2000	5	5,5	6,5	7	9,5	10,5
	120x240	1200x2400	5	5,5	6,5	7	9,5	10,5
	Type	Thickness (mm)	Hole Ø (mm)					
	115x200	1150x2000	-	5,5	6,5	-	9,5	10,5



TAŞ AYIRICI

Dry Stoner

Камнеотборник



Type	Technical Features			Dimensions (mm)						
	Capacity (t/h)	Motor (kW)	Air Required (m ³ /dak)	A	B	C	D	E	ØF	ØG
ZTA 100	8	2x0.35 (vibro)	80	1700	1585	1230	1610	1585	120	350
ZTA 120x120	14	2x0.35 (vibro)	100	1760	1380	1360	1930	1183	120	500

ZTA-101 Taş Ayırıcı Ürün Giriş Lastiği

Stone Separator Product Inlet Rubber
Вход Продукта В Патрубок Камнеотборника



ZTA-102 Taş Ayırıcı Aspirasyon Köriüğü

Stone Separator Aspiration Rubber
Аспирационный Патрубок Камнеотборника



ZTA-103 Taş Ayırıcı Boğaz Lastiği

Stone Separator Strait Rubber
Соединительный Патрубок



Code	Diameter Ø (mm)	Length (mm)
ZTA-103	120 mm	200 mm
	150 mm	200 mm
	200 mm	200 mm
	250 mm	200 mm
	300 mm	200 mm
	350 mm	200 mm
	400 mm	200 mm
	450 mm	200 mm
	500 mm	200 mm
	550 mm	200 mm
	600 mm	200 mm
	650 mm	200 mm
	700 mm	200 mm

ZTA-104 Taş Ayırıcı Ürün Çıkış Lastiği

Stone Separator Product Outlet Rubber
Каучуковый Патрубок Камнеотборника



Code	Diameter Ø (mm)
ZTA-104	120 mm
	150 mm

ZTA-105 Taş Ayırıcı Vibrasyon Yayı

Stone Separator Vibration Spring
Пружина Камнеотборника



ZTA-106 Taş Ayırıcı Vibrasyon Takozu

Stone Separator Vibration Rubber
Вибромуфта Камнеотборника



ZTA-107 Taş Ayırıcı Teli

Stone Separator Wire
Сетка Камнеотборника



Code	Aluminum Plate
ZTA-107-01	128 x 38,5 mm
	128 x 73,5 mm
Code	Perforated Sheet
ZTA-107-02	129 x 38,5 x 5 mm
	129 x 73,5 x 5 mm
Code	Knitted Wire
ZTA-107-03	140 x 48
	140 x 75

ZTA-108 Taş Ayırıcı Saati

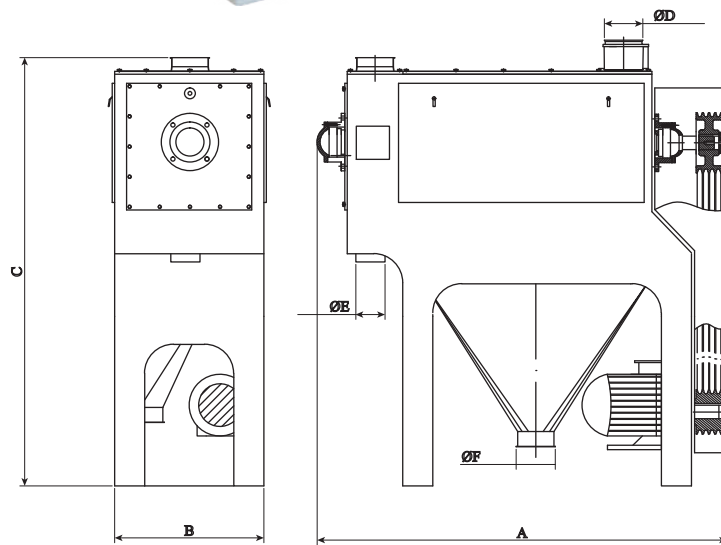
Stone Separator Gauge
Датчик Камнеотборника





KABUK SOYUCU

Horizontal Scourer
Обочная Машина



TYPE	A	B	C	D	E	F	Motor (kW)	Capacity (t/h)
ZKS-35/60	1210	502	1557	120	120	120	7,5	8
ZKS-45/80	1510	698	1776	120	120	120	15	14

ZKS-101 YM. Kabuk Soyucu Rotoru (Takım)

Horizontal Scourer Rotor Casting Set (New Model)
Ротор Обочной Машины



Code	Type
ZKS-101	35 / 60
	45 / 80

ZKS-102 Kabuk Soyucu Rotoru (Takım)

Horizontal Scourer Rotor Casting (Set)
Ротор Обочной Машины



Code	Type
ZKS-102	30 / 100
	30 / 150

ZKS-103 Kabuk Soyucu Rulman Yatađı

Horizontal Scourer Bearing Hoising
Корпус Подшипника Обочной Машины



ZKS-104 Kabuk Soyucu Yatak Rulmanı

Horizontal Scourer Housing Bearing
Пошипник Обочной Машины С Корпусом



ZKS-105 Kabuk Soyucu Sacı

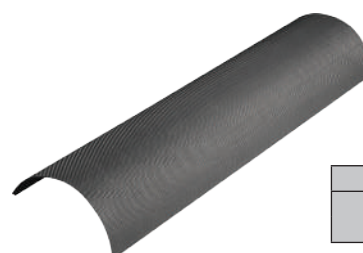
Horizontal Scourer Sheet
Сито Обочной Машины



Code	Dimension (mm)
ZKS-105	500 x 1500

ZKS-106 Kabuk Soyucu Teli

Horizontal Scourer Wire
Сетка Обочной Машины

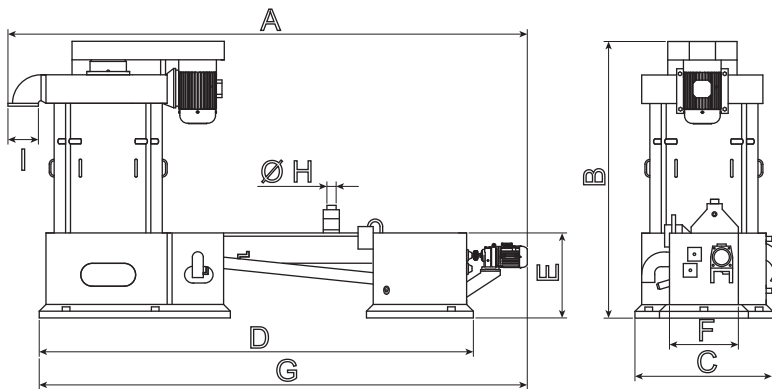
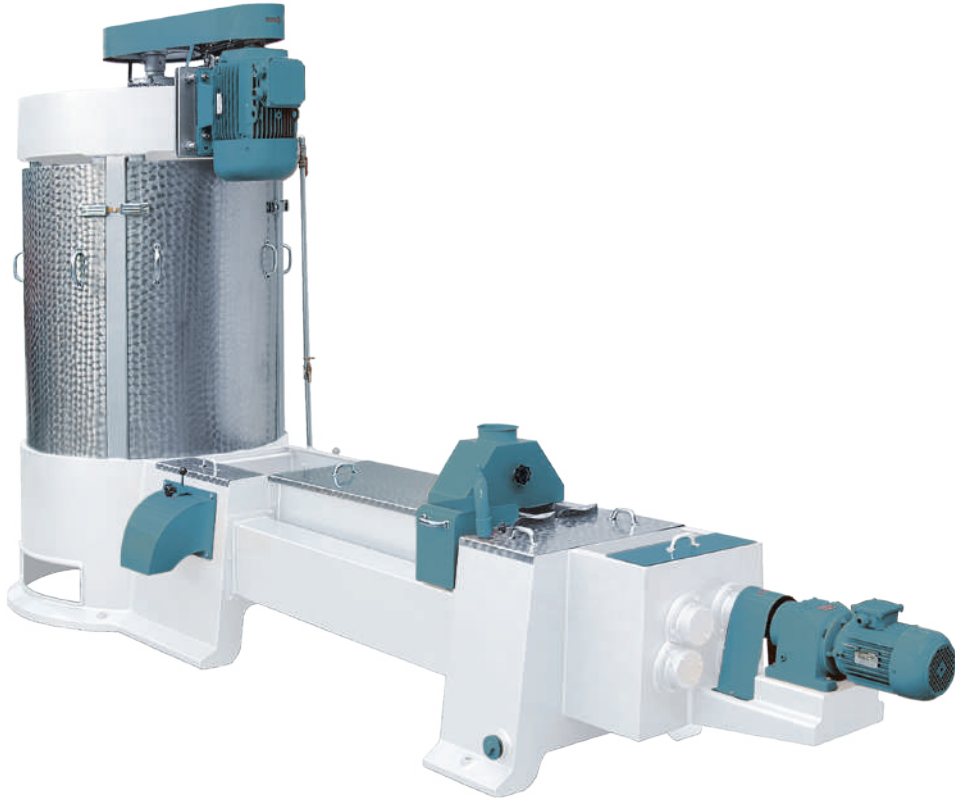


Code	Type
ZKS-106	35 / 60
	45 / 80



DİK KURUTMALI YIKAMA

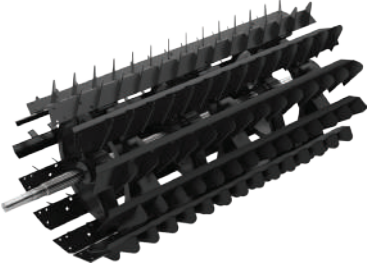
Vertical Washing & Drying
Вертикальная Мойка



Model Type	Ölçüler / Dimensions (mm)									Kapasite Capacity (t/h)	Motor Gücü Motor Power		Su İhtiyacı Water Requirement (lt/h)	Su Girişi Water Inlet PUT Ø (DN)	Rotor Rotary (mm)	Ağırlık Weight (kg)
	A	B	C	D	E	F	G	H	I		Yıkama Washing	Kurutma Drying				
ZDKY 6	4170	2400	950	3300	500	550	3900	120	190x290	3 - 4	0,75kw 160rpm	7,5kw 1500rpm	1200 lt	1" (DN25)	600	1400
ZDKY 8	4470	2400	1100	3600	550	650	4200	120	190x390	6 - 8	1,1kw 160rpm	11kw 1500rpm	3000 lt	1" (DN25)	750	1650
ZDKY 12	4670	2500	1300	3800	580	700	4400	150	190x490	12 - 14	1,5kw 160rpm	15kw 1500rpm	5000 lt	1-1/4" (DN32)	900	2000

ZDKY-101 Yıkama Paleti Takımı

Washing Drying Palette (Set)
Палета Мойки



Code	Type
ZDKY-101-6	6
ZDKY-101-8	8
ZDKY-101-12	12

ZDKY-102 Yıkama Şanzuman Dişli Takımı

Washing Drying Gears (Set)
Шестерни Мойки



Code	Gear
ZDKY-102-1	22
ZDKY-102-2	43
ZDKY-102-3	52

ZDKY-103 Yıkama Şanzuman Yatakları

Washing Drying Transmission Housing
Корпус Мойки



ZDKY-104 Yıkama Kasnakları

Washing Drying Pulleys
Норийный



ZDKY-105 Yıkama Helezonu

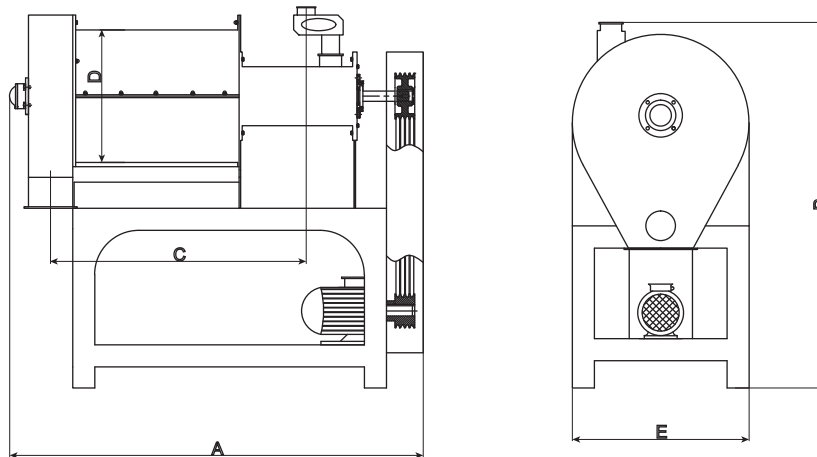
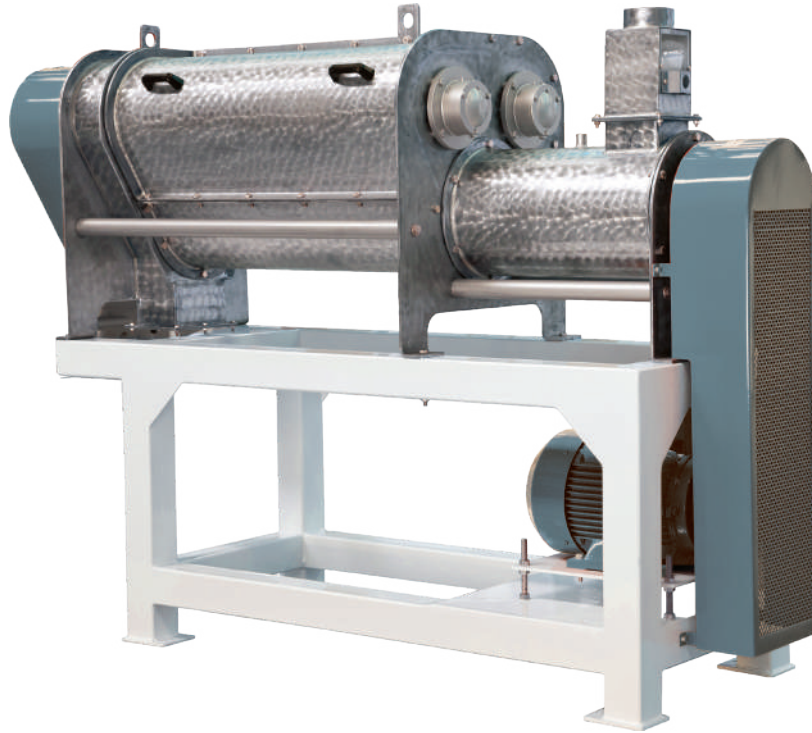
Washing Drying Spiral
Шкив Мойки





CEBRİ TAV

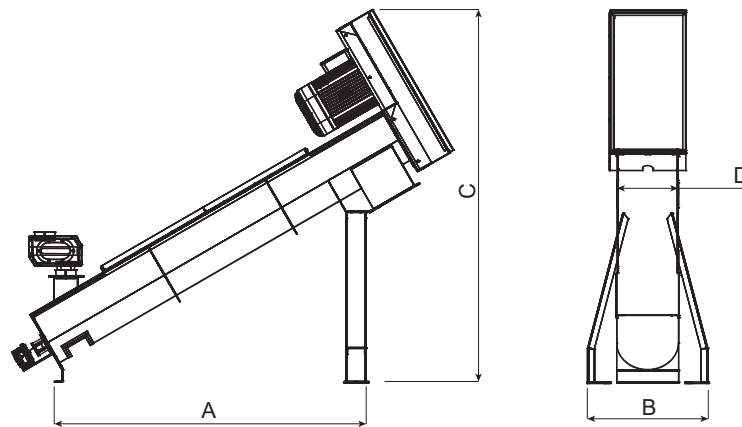
Intensive Dampener
Увлажнитель



Type	Dimensions (mm)					Motor (kW)	Capacity (t/h)
	A	B	C	D	E		
ZCT 32x50	1800	1580	925	540	670	7,5	8
ZCT 32x100	2300	1850	1550	540	670	15	14

AÇILI CEBRİ TAV

Inclined Intensive Dampener
Аткрытый Увлажнитель



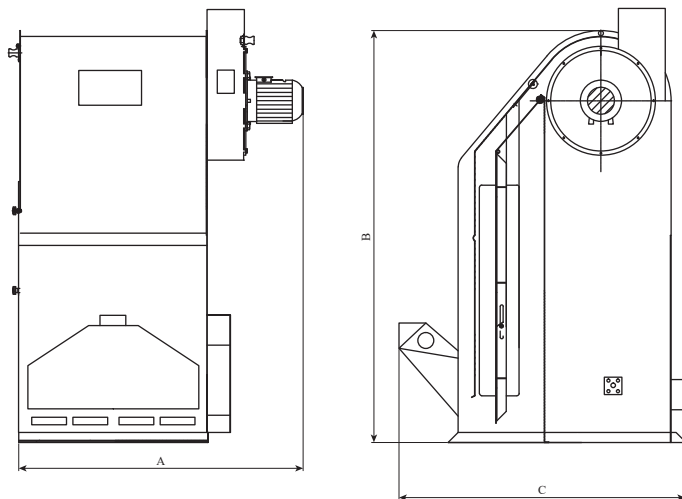
Type	Technical Features		Dimensions (mm)			
	Capacity (t/h)	Motor (kW)	A	B	C	D
ZAT 280	12	7.5	1850	710	2235	280
ZAT 350	15	11	1770	780	2257	350
ZAT 350	20	15		780	2257	350



RADYAL TARAR

Radial Tarar

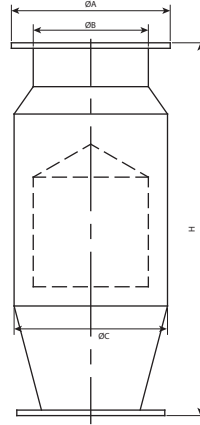
Радиальный Прочесыватель



Type	Dimensions (mm)			Power (kW)		Capacity t/h
	A	B	C	Aspirator	Reducer	
ZRT 60	1210	1915	1375	3	0,75	6
ZRT 80	1410	1915	1375	3	0,75	8
ZRT 100	1503	1915	1375	3	0,75	14

ZMK-100 Füzeli Tip Miknatis

Rocket Magnet
Рокетовидный Магнит



Type	Capacity (t/h)		Dimensions (mm)			
	Wheat	Corn	ØA	ØB	ØC	H
ZM 10	10	8	180	120	250	620
ZM 20	20	15	210	150	300	620
ZM 30	30	25	260	200	350	720
ZM 50	45-50	40	280	220	400	770
ZM 75	75	60	310	250	450	900
ZM 100	100	85	360	300	600	1000
ZM 150	150	125	380	320	650	1100
ZM 200	200	170	450	380	750	1100

ZMK-101 Miknatis Kutusu

Magnet Box
Магнитная Коробка



Code	Type	Capacity (t/h)	Dimensions (mm)		
			Inlet	Outlet	Height
ZMK	100	10	100	200	570
	120	17	120	230	640
	150	30	150	275	680
	200	70	200	355	790
	250	100	250	435	950
	300	130	300	515	1000

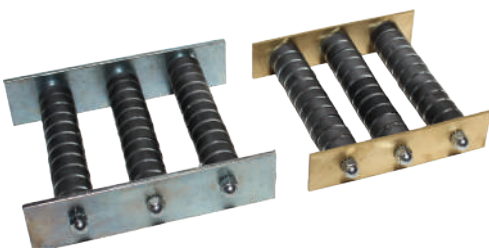
ZMK-102 Alüminyum Miknatis

Aluminium Magnet
Магнитная Коробка (Алюминиевая)



ZMK-103 Separatör Miknatis

Separator Magnet
Сепараторный Магнит



Code	Type	Width (mm)	Length (mm)
ZMK-103	15	150	160
	23	230	250
	28	280	300





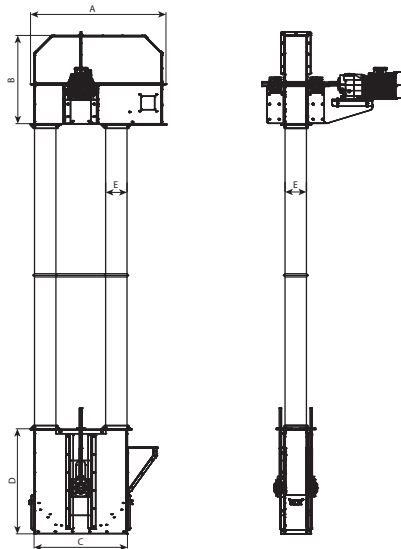
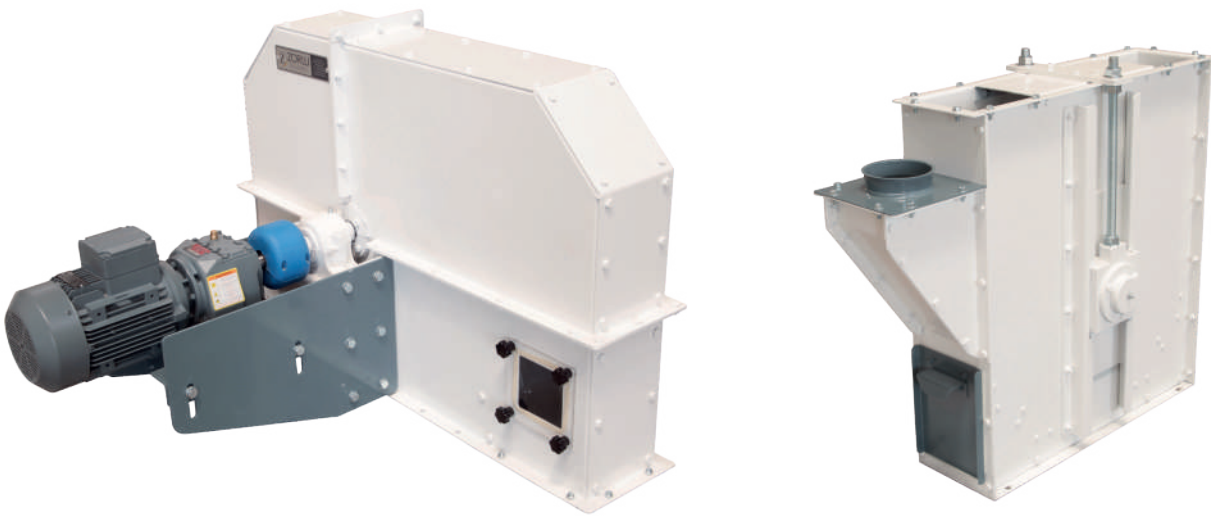
ZORLU
DEĞİRMEN

TAŞIMA
HANDLING
ТРАНСПОРТИРОВКА



ELEVATÖR

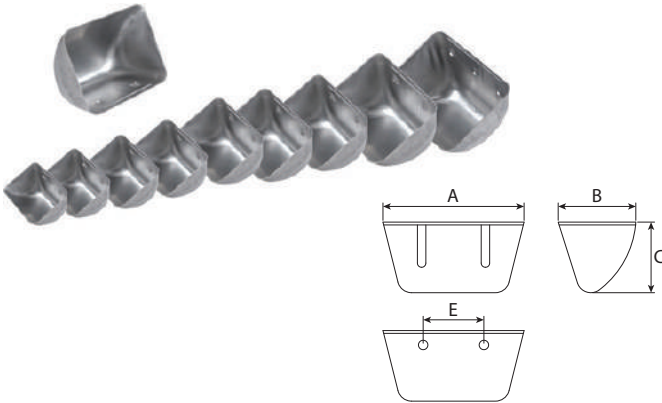
Elevator
Элеватор



Type	Technical Features Motor (kW)	Dimensions (mm)				Weight (kg)
		A	B	E	H	
ZEL 16x16	0,75	785	700	570	160	164
ZEL 20x20	1,1	1100	830	750	200	245
ZEL 22x22	1,5	1116	830	790	220	293
ZEL 25x25	3	1220	855	950	250	428
ZEL 30x30	4	1520	1075	1120	300	757
ZEL 30x35	5,5	1520	1075	1120	350	870

ZEL-101 Elevatör Kovaları (Metal)

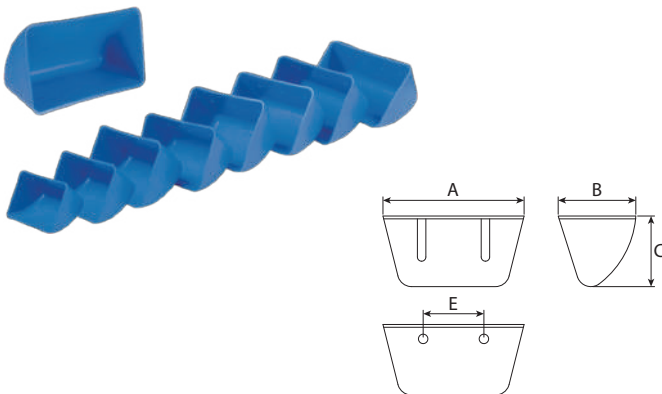
Elevator Buckets (Sheet)
Ковш Нории (Металлический)



Code	Type	Dimensions (mm)					Lt.	Kg.
		A	B	C	E			
ZEL -101	90	98	95	71	46	0,310	0,250	
	100	110	103	77	57	0,370	0,325	
	120	126	114	87	67	0,585	0,510	
	140	148	133	96	85	0,820	0,750	
	160	170	143	103	101	1,140	1,035	
	180	188	148	110	110	1,270	1,240	
	200	209	160	136	130	1,730	1,550	
	225	235	166	133	140	2,345	2,315	
	240	240	175	130	120	2,505	2,252	
	250	260	168	137	154	2,755	2,590	
	280	280	180	115	190	2,950	2,770	
	300	310	180	136	205	3,890	3,680	
	320	320	220	150	200	6,251	4,474	

ZEL-102 Elevatör Kovaları (Plastik)

Elevator Buckets (Plastic)
Ковш Нории (Пластмассовый)



Code	Type	Dimensions (mm)					Lt.	Kg.
		A	B	C	E			
ZEL -102	100	107	100	75	46	0,242	0,330	
	120	125	115	85	57	0,382	0,510	
	140	145	135	95	85	0,581	0,750	
	160	165	145	105	101	0,775	1,040	
	180	185	145	110	110	1,006	1,250	
	200	205	160	120	130	1,588	1,550	
	225	230	165	130	140	2,101	2,320	
	250	260	168	135	154	2,505	2,600	
	280	295	195	140	190	3,455	2,800	
	300	315	200	150	205	4,221	3,700	
	320	340	212	160	215	5,022	4,250	

ZEL-103 Elevatör Kasnağı

Elevator Pulley
Шкив Нории



Code	Diameter (mm)
ZEL -103	250 / 150
	300 / 140
	300 / 160
	320 / 190
	400 / 220
	400 / 240
	500 / 260
	500 / 360
	600 / 280
	630 / 440
700 / 360	



ZEL-104 Elevatör Kayışları (Kauçuk)

Elevator Belts (Rubber)
Лента Нории (Каучуковая)



Code	Width (mm)	Layer									
		2	3	4	5	6	7	8	9	10	
ZEL-104	40	-	X	X	X						
	50	-	X	X	X						
	60	-	X	X	X						
	70	-	X	X	X						
	80	-	X	X	X						
	90	-	X	X	X						
	100	-	-	X	X	X					
	110	-	-	X	X	X					
	125	-	-	X	X	X					
	140	-	-	X	X	X	-	X			
	160	-	-	X	X	X	-	X			
	180	-	-	X	X	X	X	X			
	200	-	-	X	X	X	X	X			
	220	-	-	-	X	X	X	X			
	250-280	-	-	-	X	X	X	X			
	310	-	-	-	-	X	X	X			
	350	-	-	-	X	X	X	X			
	400-450	-	-	X	-	X	-	X	X	X	X
500-600	-	-	X	-	X	X	X	X	X	X	

ZEL-105 Elevatör Kayışları (Kauçuk)

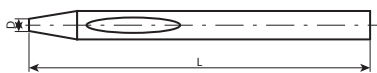
Elevator Belts (Rubber)
Лента Нории (Каучуковая)



Code	Width (mm)	Layer					
		2	3	4	5	6	
ZEL-105	160	-	-	X	X	X	
	180	-	-	X	X	X	
	200	-	-	X	X	X	
	220	-	-	-	X	X	
	250-280	-	-	-	X	X	
	310	-	-	-	-	X	
	350	-	-	-	X	X	
	400-450	-	X	X	-	X	
	500-600	-	X	X	-	-	

ZEL-106 Kayış Zımba

Belt Punch
Дырокол Ленты Нории



Code	Type	ØD (mm)	L (mm)	⚖️	📦
ZEL-106	3	3	105	35	10
	4	4	105	40	10
	5	5	110	50	10
	6	6	110	60	10
	7	7	115	75	10
	8	8	115	90	10
	9	9	120	100	10
	10	10	120	110	10
	11	11	125	130	5
	12	12	125	165	5
	13	13	130	165	5
	14	14	130	180	5
	15	15	135	245	5
	16	16	135	300	5

Code	Type	ØD (mm)	L (mm)	⚖️	📦
ZEL-106	17	17	140	365	5
	18	18	140	380	5
	19	19	145	405	5
	20	20	145	450	5
	21	21	150	250	5
	22	22	150	260	5
	23	23	160	305	5
	24	24	160	320	5
	25	25	170	365	5
	26	26	170	365	5
	27	27	180	415	5
	28	28	180	420	5
	29	29	190	465	5

ZEL-107 SN Yataklı Rulmanlar

SN Bearing With Housing
Подшипник С Корпусом тип SN



Code	Type
ZEL-107	30 SN 507
	35 SN 508
	40 SN 509
	45 SN 510
	50 SN 511
	55 SN 512

Code	Type
ZEL-107	60 SN 513
	65 SN 515
	70 SN 516
	75 SN 517
	80 SN 518
	100 SN 522

ZEL-108 Elevator Kasnakları

Elevator Pulley
Шкив подъема



Code	Type	Bearin No			
		UCF	UCFL	UCT	UCP
ZEL-108	204	x	x	x	x
	205	x	x	x	x
	206	x	x	x	x
	207	x	x	x	x
	208	x	x	x	x
	209	x	x	x	x
	210	x	x	x	x
	211	x	x	x	x
	212	x	x	x	x
	213	x	x	x	x
	214	x	x	x	x
	215	x	x	x	x
	216	x	x	x	x
	217	x	x	x	x
	218	x	x	x	x

ZEL-109 Elevatör Koko Civata

Elevator Flat Headed Bolts
Крепление Ковша Нории



Code	Type
ZEL-109	M8 x 30
	M8 x 40
	M10 x 30
	M10 x 40

ZEL-110 Kayış Macunu

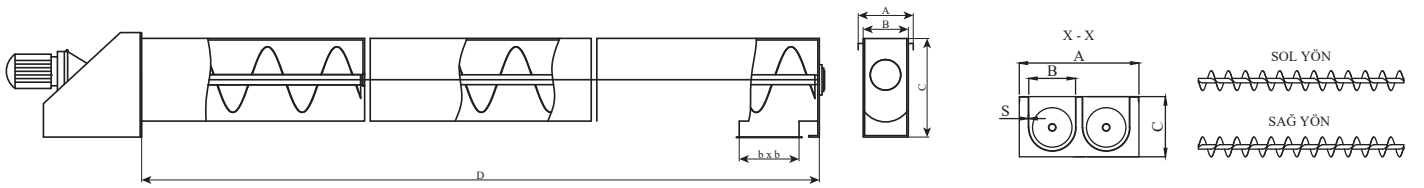
Belt Paste
Паста Для Ремня (Смазка)





VİDALI HELEZON

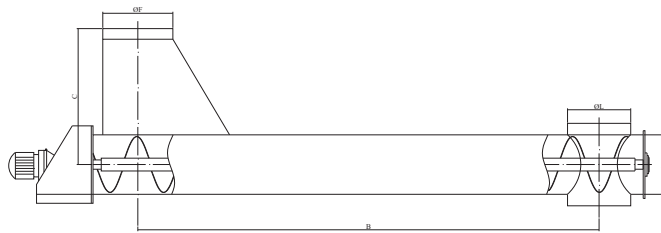
Screw Conveyor
Шнек



Type	Technical Features			Dimensions (mm)							Weight (kg)
	Capacity (t/h)			A	B	C	D	S	Q	H	
	Wheat	Flour	Bran								
ZRL - HLZ 165	4-7	3-4	1,6-2	275	195	265	42	2	165	165	24
ZRL - HLZ 180	6-9	4-6,5	1,8-3	290	210	280	42	2	180	180	26
ZRL - HLZ 200	8-13	5,5-9,5	2,5-4	310	230	300	48	2	200	200	28
ZRL - HLZ 220	9-15	6-10,5	3-5	330	250	320	48	2	220	220	35
ZRL - HLZ 250	15-25	11-18	5-8	360	280	350	60	2	250	250	45
ZRL - HLZ 270	16-27	12-20	6-9	380	300	370	60	2	270	270	48
ZRL - HLZ 300	25-45	18-25	8-16	410	330	400	76	2,5	300	300	50
ZRL - HLZ 350	65-70	45-50	25-30	460	380	450	90	2,5	350	350	56

TÜP HELEZON

Tube Screw Conveyor
Трубовидный Шнек



Type	Technical Features				Dimensions (mm)				Weight (kg)
	Dia Of Screw (mm)	Max. Length (m)	Capacity (t/h)		A	B	C	D	
			Flour	Bran					
ZTH 100	100	10	5	3	100	160	127	200	37
ZTH 145	145	10	6	4	145	200	168	215	40
ZTH 180	180	10	7	5	180	250	219	280	45
ZTH 220	220	10	15	10	220	305	276	270	52
ZTH 270	270	10	20	13	270	350	323	320	57

UN - KEPEK VİDASI

Flour - Bran Screw Conveyor
Мучной-Отрубной Шнек

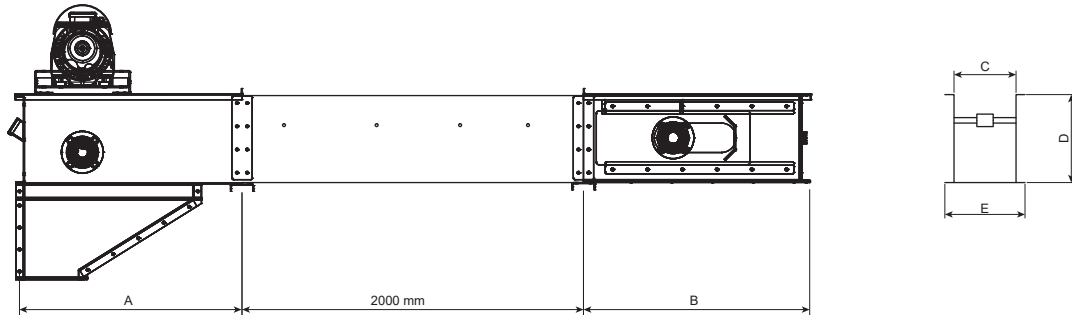
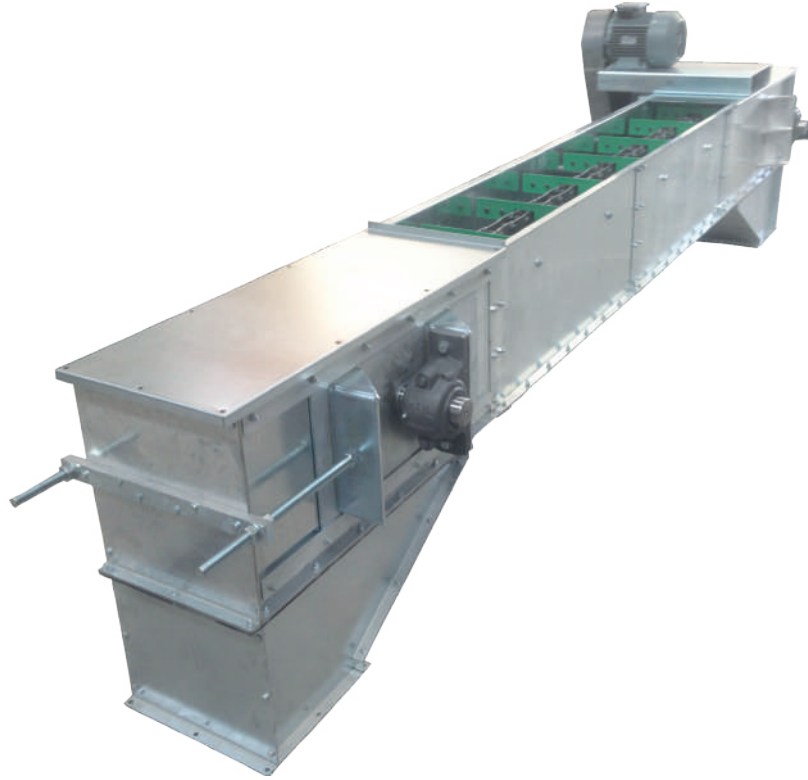


Type	Technical Features			Dimensions (mm)							Weight (kg)
	Capacity (t/h)			A	B	C	D	S	Q	H	
	Wheat	Flour	Bran								
ZRL - UHLZ 165	4-7	3-4	1,6-2	450	190	265	42	2	165	165	48
ZRL - UHLZ 180	6-9	4-6,5	1,8-3	490	210	280	42	2	180	180	52
ZRL - UHLZ 200	8-13	5,5-9,5	2,5-4	530	230	300	48	2	200	200	56
ZRL - UHLZ 220	9-15	6-10,5	3-5	570	250	320	48	2	220	220	70
ZRL - UHLZ 250	15-25	11-18	5-8	630	280	350	60	2	250	250	90
ZRL - UHLZ 270	16-27	12-20	6-9	670	300	370	60	2	270	270	96
ZRL - UHLZ 300	25-45	18-25	8-16	730	330	400	76	2,5	300	300	104
ZRL - UHLZ 350	65-70	45-50	25-30	830	380	450	90	2,5	350	350	112



ZİNCİRLİ KONVEYÖR

Chain Conveyor
Цепной Конвейер

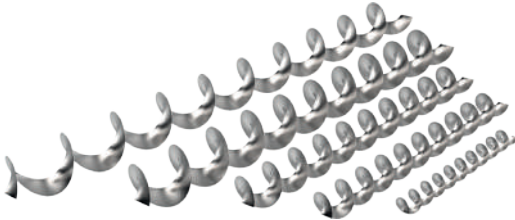
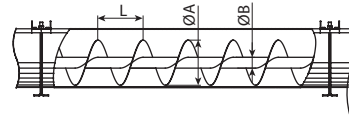


Type	Technical Features		Dimensions (mm)								
	Capacity (t/h)		A	B	C	E	F	G	H	J	K
	Wheat	Corn									
ZZK 50	50	40	510	290	800	256		180	735	840	1200
ZZK 100	100	85	510	690	800	306	430	230	860	840	1300
ZZK 150	150	125	510	690	800	381	430	305	890	840	1350
ZZK 200	200	170	510	690	800	416	430	340	925	840	1400
ZZK 250	250	210	510	690	800	506	430	450	1050	840	1540
ZZK 300	300	255	510	690	800	506	510	450	1050	840	1500

HLZ - 101 Helezon Yaprığı

FlightSheet

Перо Шнека, Цельный, Холодный Прокат



Code	ØA (mm)	ØB (mm)	L (mm)
HLZ-101-01	80	27	80
HLZ-101-02	100	27	100
HLZ-101-03	100	34	100
HLZ-101-04	125	27	125
HLZ-101-05	125	37	125
HLZ-101-06	130	27	130
HLZ-101-07	130	34	130
HLZ-101-08	145	34	145
HLZ-101-09	145	42	145
HLZ-101-10	145	49	145
HLZ-101-11	150	34	150

Code	ØA (mm)	ØB (mm)	L (mm)
HLZ-101-12	165	42	165
HLZ-101-13	180	42	180
HLZ-101-14	200	49	200
HLZ-101-15	200	60	200
HLZ-101-16	220	49	220
HLZ-101-17	250	60	250
HLZ-101-18	270	60	270
HLZ-101-19	300	76	300
HLZ-101-20	325	76	325
HLZ-101-21	350	90	350
HLZ-101-22	380	102	380

HLZ - 102 Helezon Askı Yatak (Ayaklı)

Screw Hanger Housing

Подвеска Шнека (Ножка)



Code	Diameter Ø (mm)
HLZ-102-01	40
HLZ-102-02	50
HLZ-102-03	60

HLZ - 103 Helezon Askı Yatak (Ayarlı Model)

Screw Hanger Housing (Adjust Model)

Подвеска Шнека (Регулирующая)



Code	Diameter Ø (mm)
HLZ-103-01	40
HLZ-103-02	50
HLZ-103-03	60

HLZ - 104 Helezon Askı Yatak (Gijonlu Model)

Screw Hanger Housing (Connector Model)

Подвеска Шнека (Разъемная)



Code	Diameter Ø (mm)
HLZ-104-01	40
HLZ-104-02	50
HLZ-104-03	60

HLZ - 105 Asma Yatak Burcu

Hanger Bearing Wedge

Прокладка Подвески Шнека

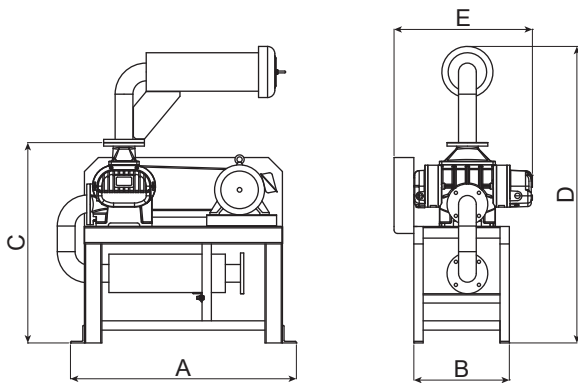


Code	Diameter Ø (mm)
HLZ-105-01	40
HLZ-105-02	50
HLZ-105-03	60



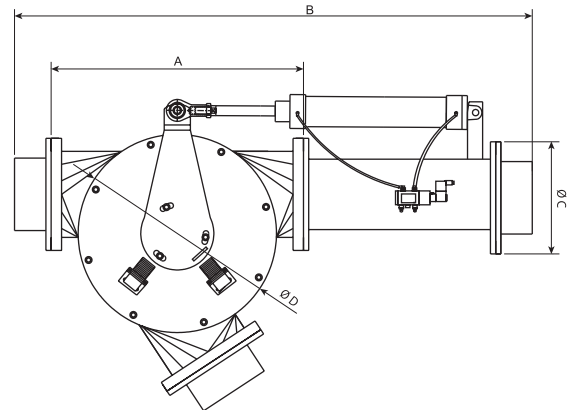
BLOWER POMPA

Blower Pump
Бловер Насос



PNÖMATİK YÖN KLAPESİ

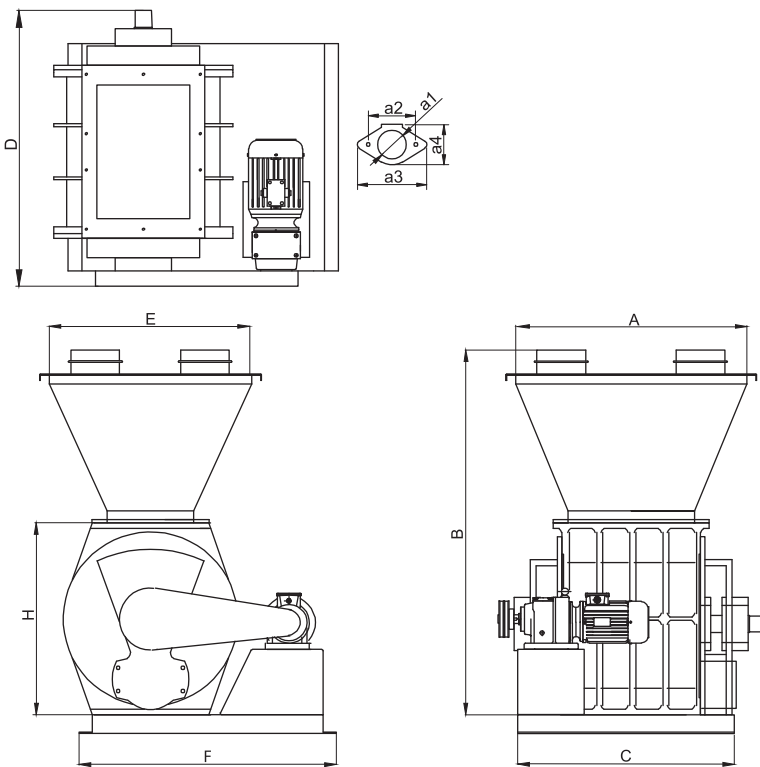
Pneumatic Direction Clamp
Пневматический Направляющий Клапан



Type	Technical Features			Dimensions (mm)			
	Valve	Air Pressure (Bar)	Piston	A	B	ØC	ØD
ZPYK 50	5/2-24VDV/220-240v	6	32x115 mm	250	640	100	180
ZPYK 70	5/2-24VDV/220-240v	6	40x150 mm	310	690	130	225
ZPYK 95	5/2-24VDV/220-240v	6	50x180 mm	400	900	165	285
ZPYK 125	5/2-24VDV/220-240v	6	50x210 mm	485	985	195	370
ZPYK 135	5/2-24VDV/220-240v	6	50x260 mm	485	995	215	380
ZPYK 160	5/2-24VDV/220-240v	6	50x280 mm	530	1040	233	430

BLOWER HAVA KİLİDİ

Blower Air Lock
Шлюзовый Затвор Бловера



Type	Technical Features			Dimensions (mm)										
	Capacity (m³/h)	Motor (kW)	Shaft Dia (Ø)	A	B	C	D	E	F	H	a1	a2	a3	a4
ZBHK 200	0,37	4	28	350	700	275	540	370	230	330	57	110	160	80
ZBHK 250	0,55	10	28	450	750	375	600	400	260	380	70	135	166	100
ZBHK 320	0,55	22,7	42	700	900	550	700	450	750	445	100	160	210	132
ZBHK 450	0,75	51	42	800	1000	590	880	550	810	570	120	195	245	150
ZBHK 500	1,5	91	55	900	1275	640	1000	700	890	666	175	233	267	267

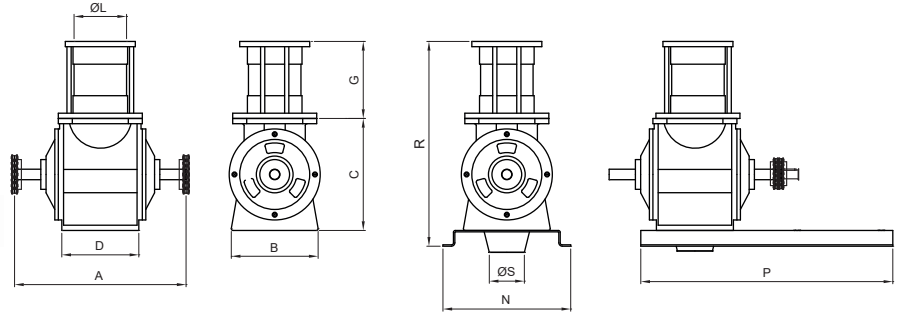
Maximum capacity has been calculated according to 65% occupancy rate



HAVA KİLİDİ

Air Lock

Воздушный Затвор

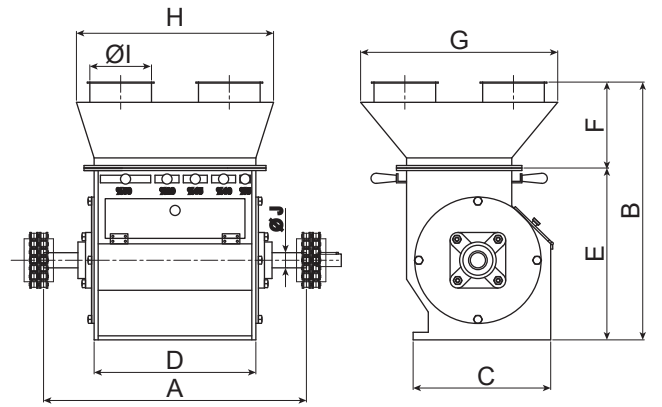


Model Type	Ölçüler / Dimensions (mm)										Ağırlık Weight (kg)
	A	B	C	D	G	L	N	P	R	S	
ZHK 200	490	250	295	220	220	132	365	720	515	120	40
ZHK 220	490	250	320	220	220	150	365	720	540	120	55
ZHK 240	490	250	320	220	220	150	365	720	540	120	65
ZHK 300	515	275	342	245	220	180	390	445	565	120	80
ZHK 400	590	390	480	340	220	200	440	485	700	200	135

PAÇAL MAKİNESİ

Blending Machine

Дозатор



Model Type	Ölçüler / Dimensions (mm)										Kapasite Capacity (t/h)	Ağırlık Weight (kg)
	A	B	C	D	E	F	G	H	I	J		
ZPC 220	520	510	270	320	340	170	390	390	120	30	8-10	45

ZHK-101 Zincir Kaplin (Takım)

Chain Coupling (Set)
Цепная Муфта (Комплект)



Code	Type	1/2"	5/8"	3/4"	1"
ZHK-101	4020	x	-	-	-
	5018	-	x	-	-
	5020	-	x	-	-
	6020	-	-	x	-
	6022	-	-	x	-
	8020	-	-	-	x

ZHK-102 Zincir Kaplin

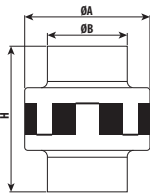
Chain Coupling
Цепная Муфта



Code	Type
ZHK-102	3/8"
	1/2"
	5/8"
	3/4"
	1"

ZHK-103 Yıldız Kaplin

Star Coupling
Звездобразная Муфта



Code	Type	ØA	ØB	H
ZHK-103	90	80	51	93
	110	95	60	106
	130	110	72	116
	150	125	80	118
	180	140	93	131
	200	160	107	136

ZHK-105 Elastik Dişli Kaplin

Elastic Gear Coupling
Муфта



Code	Type
ZHK-105	DK 14
	DK 24
	DK 28
	DK 32
	DK 38
ZHK-105	DK 42
	DK 48
	DK 55
	DK 60

ZHK-104 Yıldız Kaplin Lastiği

Star Coupling Plastic
Резина Звездобразной Муфты



Code	Type
ZHK-104	90
	110
	130
	150
	180
	200

ZHK-106 Zincir - Kilit - Yarım Ek

Chain - Lock - Semi Supplement
Цепь-Замок-Дополнительный Замок

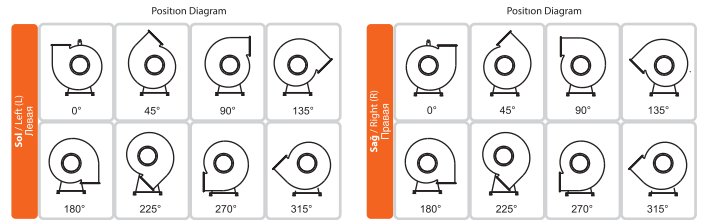
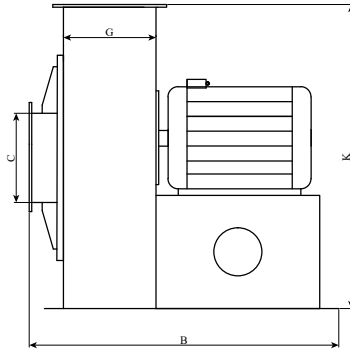
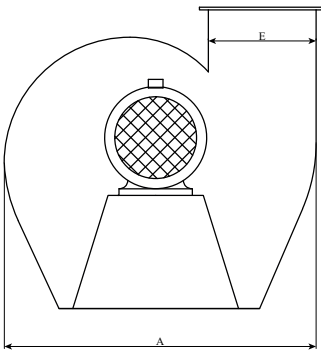


Code	Type	Pitch	Chain	Lock	Half Join
ZHK-106	Z / 01	3/8"	I-II-III	I-II-III	I-II-III
	Z / 02	1/2"	I-II-III	I-II-III	I-II-III
	Z / 03	5/8"	I-II-III	I-II-III	I-II-III
	Z / 04	3/4"	I-II-III	I-II-III	I-II-III
	Z / 05	1"	I-II-III	I-II-III	I-II-III
	Z / 06	1x1/4"	I-II-III	I-II-III	I-II-III
	Z / 07	1x1/2"	I-II-III	I-II-III	I-II-III
	Z / 08	1x3/4"	I-II-III	I-II-III	I-II-III
	Z / 09	2"	I-II-III	I-II-III	I-II-III
	Z / 10	2x1/2"	I-II-III	I-II-III	I-II-III



DÜŞÜK BASINÇLI FAN (TOZ ASPIRATÖR)

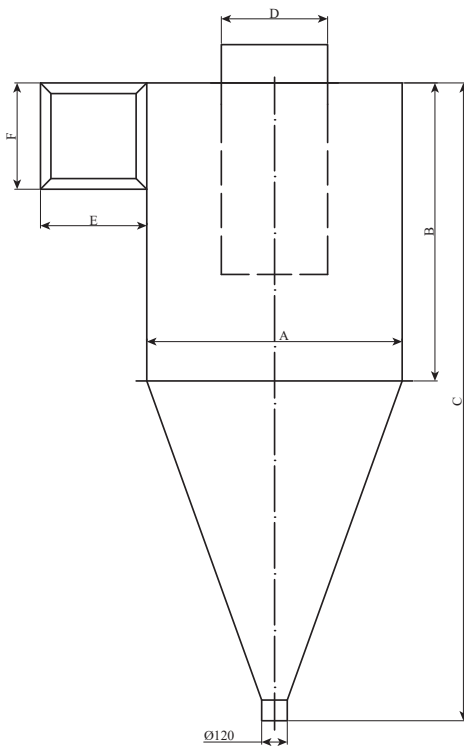
Low Pressure Fan (Dust Aspirator)
Вентилятор



TYPE	C	K	E	G	A	B	Power (kW)	RPM
ZTA 5,5	350	820	350	300	896	790	5.5	1500
ZTA 7,5	360	1142	426	400	1224	910	7.5	1500
ZTA 11	425	1203	476	450	1326	1060	11	1500
ZTA 15	475	1268	530	500	1432	1110	15	1500
ZTA 18,5	420	1215	424	400	1332	1010	18.5	1500
ZTA 22	450	1550	524	400	1440	1010	22	1500

TOZ SIKLONU

Dust Cyclone
Циклон Пыли



TYPE	ZTS 80	ZTS 100	ZTS 120	ZTS 135	ZTS150
A	800	1000	1200	1350	1500
B	1250	1300	1400	1450	1500
C	2050	2200	2700	2950	3150
D	250	300	500	550	600
E	250	300	400	450	500
F	250	300	400	450	500
AIR (m ³ / min)	1.2	1.8	2.4	3.3	4.1





ZORLU
DEMİR

**DEPOLAMA
STORAGE
ХРАНЕНИЕ**



ZORLU DEĞİRMEN

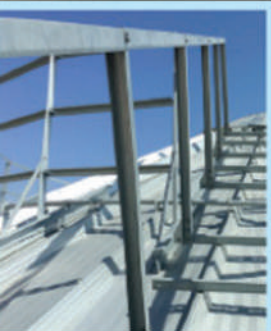






ZORLU DEĞİRMEN









ZORLU
DEĞİRMEN

**PAKETLEME
PACKAGING
УПАКОВКА**



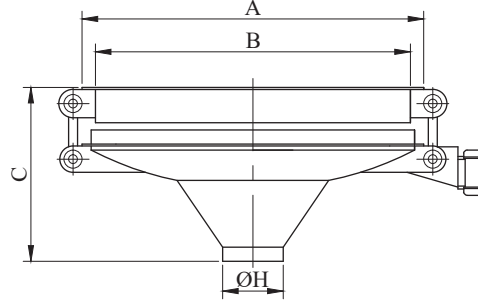


ROTOFLOW

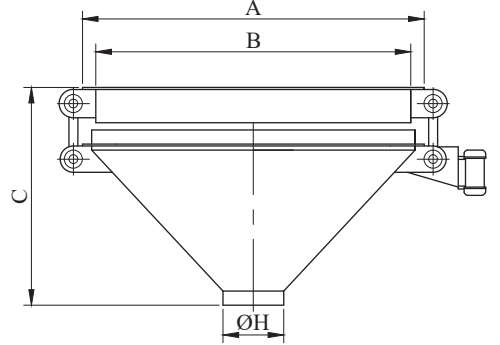
Rotoflow
Разгрузка Силоса



UN / FLOUR



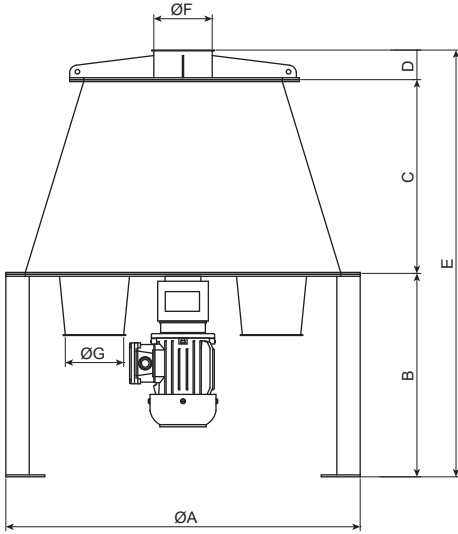
KEPEK / BRAN



Model Type	Ölçüler / Dimensions (mm)				Motor Gücü Motor Power	Ağırlık (kg) Weight (kg)
	A	B	C	ØH		
ZVSB 60	700	600	400	150	0,12kW 1500rpm	160
	700	600	500	180		
ZVSB 100	1100	1000	550	300	0,25kW 1500rpm	260
	1100	1000	650	350		
ZVSB 130	1400	1300	810	300	0,37kW 1500rpm	350
	1400	1300	910	350		
ZVSB 160	1720	1600	745	500	0,55kW 1500rpm	400
	1720	1600	850	500		

UN DAĞITICI (DİVİZÖR)

Flour Distributor
Вращающийся Распределитель

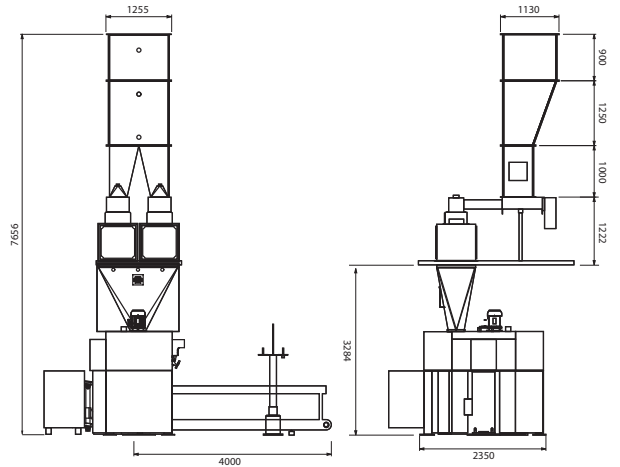
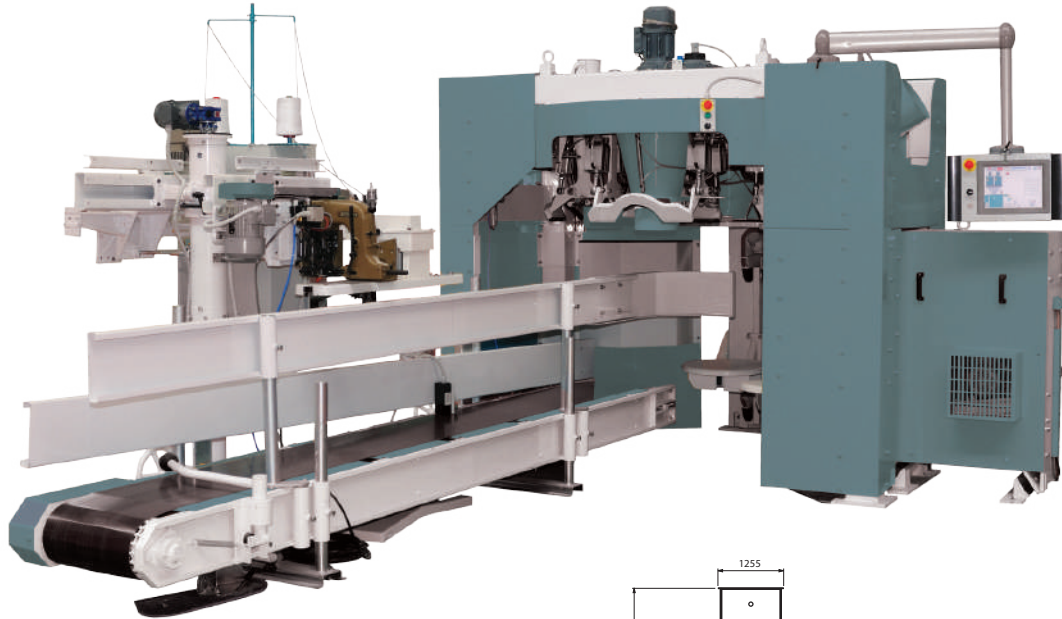


Model Type	Ölçüler / Dimensions (mm)							Motor Gücü Motor Power	Ağırlık Weight (kg)
	A	B	C	D	E	F	G		
ZDVZ 60	910	525	500	70	1095	150	150	1,1 kW 32rpm	140
ZDVZ 100	1160	525	600	70	1195	150	150	1,1 kW 32rpm	160
ZDVZ 130	890	525	420	70	1015	150	150	1,1 kW 32rpm	175



ÇİFT TARTIM KANTARLI DÖRT İSTASYONLU KARUZEL UN TORBALAMA

Four - Station Carousel Flour Bagging With Double Weighing Scale
Четырехстанционный Весовый Аппарат Карусельного Типа с
Двухступенчатым Взвешиванием, Для Муки

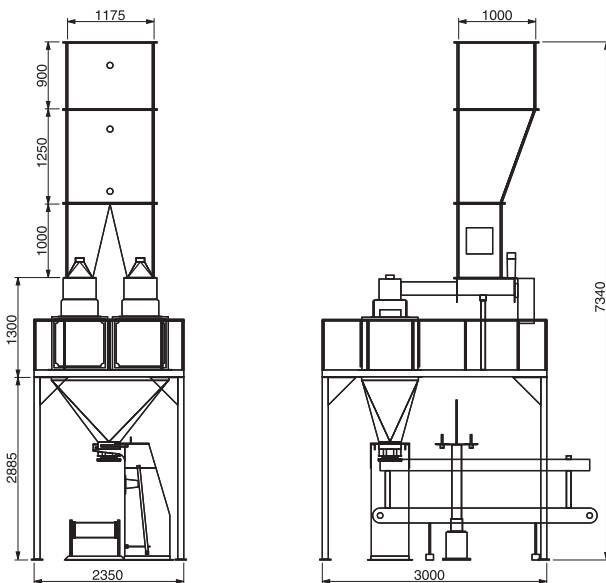


Teknik Özellikler / Technical Features / Техническая Характеристика	
Bulk material Упаковываемый продукт	FLOUR / Мука
Density Плотность	0.55 kg/m ³ / кг м ³
Maximum Максимальный вес	55 kg / кг
Weighing range Диапазон доз	10 - 25 - 50 kg / кг
Screen resolution Резолюция экрана	1 / 60.000
Indicator resolution Внутренняя резолюция индикатора	20 bit / битов
Sensitivity Чувствительность	between 0,001 - 0,003
Upper bunker capacity Емкость Бункера	2531 lt. / л
Pan of balance cap Объем чаши	100 lt. / л

Teknik Özellikler / Technical Features / Техническая Характеристика	
Output capacity Выходная производительность	17.500 - 17.500 - 32.500 kg/hour / кг/л
Contact pieces Контактные поверхности	Steel alloy and standard RAL 7035 painting Стальной сплав, стандартная порошковая покраска 7035
Pressurized Air Давление сжатого воздуха	8 NL / 5-6 Bar / Бар
Electricity Напряжение	400 V - AC / 50-60 Hz. + 10 % - 12 %
Electricity consumption Расход электричества	14.55 kW / hour / кВт/ч
Protection Степень защиты	IP - 54
Aeratio Циркуляция воздуха	12 m ³ /min. 0,01 Bar negative pressure (optional) 12 м ³ /мин. 0,01 бар отриц.давление (по выбору)
Capacity (t/h) Мощность (т/ч)	600 bag / hour / мешков/ч (50 kg/кг) 650 bag / hour / мешков/ч (25 kg/кг) 650 bag / hour / мешков/ч (10 kg/кг)

ÇİFT TARTIM KANTARLI TEK İSTASYONLU UN TORBALAMA

Single - Station Flour Bagging With Double Weighing Scale
 Одностанционный Весовый Аппарат с
 Двухступенчатым Взвешиванием, Для Муки



Teknik Özellikler / Technical Features / Техническая Характеристика	
Bulk material Упаковываемый продукт	FLOUR / Мука
Density Плотность	0.55 kg/m ³ / кг м ³
Maximum Максимальный вес	55 kg / кг
Weighing range Диапазон доз	25 - 50 kg / кг
Screen resolution Резолюция экрана	1 / 60.000
Indicator resolution Внутренняя резолюция индикатора	20 bit / битов
Sensitivity Чувствительность	between 0,001 - 0,003
Upper bunker capacity Емкость Бункера	2531 lt. / л
Pan of balance cap Объем чаши	2x100 lt. / л

Teknik Özellikler / Technical Features / Техническая Характеристика	
Output capacity Выходная производительность	13.750 - 25.000 kg/hour / кг/л
Contact pieces Контактные поверхности	Steel alloy and standard RAL 7035 painting Стальной сплав. стандартная порошковая покраска 7035
Pressurized Air Давление сжатого воздуха	8 NL / 5-6 Bar / Бар
Electricity Напряжение	400 V - AC / 50-60 Hz. + 10 % - 12 %
Electricity consumption Расход электричества	10.3 kW /hour / квт/ч
Protection Степень защиты	IP - 54
Aeratio Циркуляция воздуха	6 m ³ /min. 0,01 Bar negative pressure (optional) 6 м ³ /мин. 0,01 бар отриц.давление (по ыбору)
Capacity (t/h) Мощность (т/ч)	500 bag / hour / мешков/ч (50 kg/кг) 550 bag / hour / мешков/ч (25 kg/кг)





ZORLU
DEĞİRMEN

OTOMASYON
AUTOMATION
АВТОМАТИКА

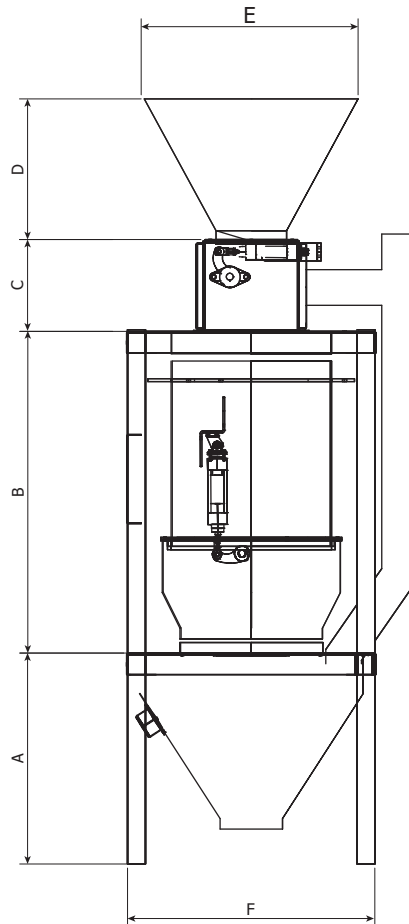


RANDIMAN KANTARI

Extraction Scale
Поточные Весы



Type	Technical Features							
	Product (Wheat-Flour- Bran)''	Capacity (lt)	Capacity (t/h)			Aspiration (m ³)	Air Compressor (m/bar)	Weight (kg)
			Wheat	Flour	Bran			
ZRK-030	Wheat-Flour-Bran	30	2-5	0-3	0-1,5	8	5-6	300
ZRK-060	Wheat-Flour-Bran	60	3-10	1-6	1-3	10	5-6	325
ZRK-100	Wheat-Flour-Bran	100	5-25	4-15	2-6	12	5-6	375
ZRK-220	Wheat-Flour-Bran	220	10-50	6-30	3-15	12	5-6	585
ZRK-450	Wheat	450	50-100	---	---	16	5-6	1220
ZRK-700	Wheat	700	100-150	---	---	20	5-6	1415
ZRK-1500	Wheat	1500	150-300	---	---	28	5-6	2265



Type	Dimensions (mm)					
	A	B	C	D	E	F
ZRK-030	860	760	590	300	490	2140
ZRK-060	930	760	690	300	490	2240
ZRK-100	1030	860	760	300	490	2410
ZRK-220	1400	1240	930	930	815	3345
ZRK-450	1870/1200	1350	1000	1000	900	3670
ZRK-700	1870/1300	1550	1000	1000	1150	4120
ZRK-1500	1870/1600	1800	1800	1465	1550	5235



ZOS-101 Programlanabilir Dijital Göstergeli Debimetre

Flow - Meter With Programmable Digital Indicator
Расходомер с Программируемым Цифровым Индикатором



Code	Type	Capacity (t/h)	Water Pressure (bar)	Air Pressure (bar)	Max. Water Temperature
ZOS-101	1000	3 - 300	2 - 4	4 - 6	50°C
	1000	10 - 1000	2 - 4	4 - 5	50°C
	2500	25 - 2500	2 - 4	4 - 6	50°C
	4000	50 - 4000	2 - 4	4 - 6	50°C

ZOS-102 Dijital Göstergeli Manuel Debimetre

Manual Flow - Meter With Digital Indicator
Механический Расходомер с Цифровым Индикатором



Code	Feet Voltage	Feet Power	Air Pressure (bar)	Water Temperature	Analogue Output	Litre Range (Lt/h)
ZOS-102	220 DCV	30 W	4 - 6	80° C (Max.)	4 - 20 mA	50 - 4500

ZOS-103 Elektro Valf Kontrollü Mekanik Debimetre

Mechanic Flow - Meter With Electro - Valve Controlling
Механический Расходомер с Электрическим Клапаном



Code	Feet Voltage	Feet Power	Air Pressure (bar)	Water Temperature
ZOS-103	220 DCV	25 W	4 - 6	20° C (Max.)

ZOS-104 Hava Kontrollü Mekanik Debimetre

Air - Controlled Mechanical Flow - Meter
Механический Расходомер с Воздушным Клапаном



Code	Feet Voltage	Feet Power	Air Pressure (bar)	Water Temperature
ZOS-104	220 DCV	25 W	4 - 6	20° C (Max.)

ZOS-105 Çift Proflu Kapasitif Sensör ve Analog Çeviricisi

Double Probe Capacitive Sensor and Analog Converter
Датчик Уровня (Двухстороний)



Code	Operation Voltage	Screen Type	Power Consumption	Analog Output
ZOS-105	24V DC	2 Digit Digital Screen	10W	1 Unit 4 - 20 mA

Digital Input	Digital Output	Protection Glass	Prop Lenght	Operation Temperature
2 Unit 24V DC	2 Unit Relay NO-5A/220V AC	IP 64	50 (cm)	-10°C / 60°C

ZOS-106 Çift Proflu Kapasitif Seviye Sensörü (50-125cm)

Double Probe Capacitive Level Sensor (50-125cm)
Датчик Уровня (Двухстороний) (50-125 см)



Code	Operation Voltage	Power Consumption	Digital Input	Protection Glass	Prop Lenght	Operation Temperature
ZOS-106-50	24V DC	10W	1 Unit Relay NO-5A/220V AC	IP 64	50 (cm)	-10°C / 60°C
ZOS-106-125	24V DC	10W	1 Unit Relay NO-5A/220V AC	IP 64	125 (cm)	-10°C / 60°C

ZOS-107 Çift Proflu Kapasitif Seviye Sensörü (Eğik Milli)

Double Probe Capacitive level Sensor (With Sloped Shaft)
Датчик Уровня (Изогнутый)



Code	Operation Voltage	Power Consumption	Digital Input	Protection Glass	Prop Lenght	Operation Temperature
ZOS-107	24V DC	10W	1 Unit Relay NO-5A/220V AC	IP 64	50 (cm)	-10°C / 60°C

ZOS-108 Dijital Kapasitif Seviye Sensörü (Düz Milli)

Digital Capacitive Level Sensor (with Plain Shaft)
Датчик Уровня (Цифровой)



Code	Operation Voltage	Power Consumption	Digital Input	Protection Glass	Prop Lenght	Operation Temperature
ZOS-108	24V DC	2W	1 Relay Optional 1+1 NO-5A/220V AC	IP 54	50 (cm)	-10°C / 60°C



Z0S-109 Dijital Kapasitif Seviye Sensörü (Eğik Milli)

Digital Capacitive Level Sensor (with Sloped Shaft)
Датчик Уровня Цифровой (Изогнутый)



Code	Operation Voltage	Power Consumption	Digital Input	Protection Glass	Prop Length	Operation Temperature
Z0S-109	24V DC	2W	1 Relay Optional 1+1 NO-5A /220V AC	IP 54	22 (cm)	-10°C / 60°C

Z0S-110 Dijital Kapasitif Seviye Sensörü (Halatlı)

Digital Capacitive Level Sensor (With Rope)
Датчик Уровня Цифровой (с Тросом)



Code	Operation Voltage	Power Consumption	Digital Input	Protection Glass	Prop Length	Operation Temperature
Z0S-110	24V DC	2W	1 Relay Optional 1+1 NO-5A /220V AC	IP 54	150 (cm)	-10°C / 60°C

Z0S-111 Tartım İndikatörü

Weighing Indicator
Индикатор Взвешивания



Code	Operation Voltage	Screen Type	Resolution	Controller Voltage	Analog Output	Loadcell Input	Operation Temperature
Z0S-111	24V DC	6 Digit Digital Screen	24 bit S-D ADC	24V DC	4 - 20 mA (max 250 Ω)	1 Unit 6-4 Terminal Loadcell	-10°C / 60°C

Z0S-112 Flow Balancer Kontrol Ünitesi

Flow Balancer Control Unit
Блок Управления



Code	Operation Voltage	Screen Type	Communication	Digital Input	Digital Output	Loadcell Input	Operation Temperature
Z0S-112	24V DC	128x64 GLCD	ModBus RTU	3 Unit 24V DC	4 Unit NPN Transistor NO 5A/220V AC Relau	1 Unit 4 Terminal Loadcell	-10°C / 60°C

Z0S-113 Zaman Rölesi

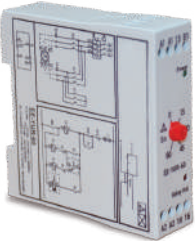
Time Relay
Реле Времени



Code	Operation Voltage	Power Consumption	Digital Output	Time Range	Operation Temperature
Z0S-113	220 V AC 24V AC/DC	3W	1 Unit NO - NC 5A/220V AC	0 - 60 (sn)	-10°C / 60°C

Z0S-114 Yıldız Üçgen Rölesi

Star Triangle Relay
Реле Времени



Code	Operation Voltage	Power Consumption	Digital Output	Time Range	Operation Temperature
Z0S-114	220 V AC 24V AC/DC	3W	1 Unit NO - NC 5A/220V AC	0 - 60 (sn)	-10°C / 60°C

Z0S-115 Flaşör Zaman Rölesi

Flasher Time Relay
Реле Времени (Флашор)



Code	Operation Voltage	Power Consumption	Digital Output	Time Range	Operation Temperature
Z0S-115	220 V AC 24V AC/DC	3W	1 Unit NO - NC 5A/220V AC	0 - 60 (sn)	-10°C / 60°C

Z0S-116 Dijital Potansiyelmetre

Digital Ampermeter
Цифровой



Code	Operation Voltage	Screen Type	Power Consumption	Resolution	Analog Input	Analog Outputn	Operation Temperature
Z0S-116	220V AC	5 Digit Digital Screen	6 W	100 Skala	1 Unit 0 - 10 V DC	1 Unit 4 - 20 mA (max 250 Ω)	-10°C / 60°C





ZORLU
DEĞİRMEN

YEDEK PARÇA
SPARE PARTS
ЗАПЧАСТИ



ZSP-101 Sabit Dikiş Makinesi (Newlong DS-9C)

Fixed Sewing Machine (Newlong DS-9C)
Стационарная Зашивочная Машина (Невлонг DS-9 C)



ZSP-102 Sabit Dikiş Makinesi (Union Special 80800RL)

Fixed Sewing Machine (Union Special 80800RL)
Стационарная Зашивочная Машина (Union Special 80800RL)



ZSP-103 Sabit Dikiş Makinesi (Fischbein HEAD 100)

Fixed Sewing Machine (Fischbein HEAD 100)
Стационарная Зашивочная Машина (Fischbein HEAD 100)



ZSP-104 Portatif Dikiş Makinesi (Newlong NP-7A)

Portable Sewing Machine (Newlong NP-7A)
Портативная Мешкозашивочная Машина



ZSP-105 Dikiş Makine İpi

Polyester Sewing Yarn
Нить Полиэстерная



ZSP-106 Krep Kağıt

Crepe Paper
Гофрированная Бумага



ZSP-107 Dikiş Makine İğnesi (Fischbein - Newlong)

Sewing Machine Needle (Fischbein - Newlong)
Игла Зашивочной Машинки



ZSP-108 Balanser

Balancer
Подвес Швейной Машинки



ZSP-109 Dikiş Makine Krep Aparatı

Sewing Machine Crepe Apparatus
Аппарат Для Гофрированной Бумаги Зашивочной Машины



ZSP-110 Dikiş Makinesi Kolu

Sewing Machine Handle
Ручка Мешкозашивочной Машины



ZSP-111 Çelik Dişliler

Steel Gears
Звездочка



Code	Type				
	Z	1/2"	5/8"	3/4"	1"
ZSP-111	11	51,3	64,8	78,0	104,4
	12	54,9	69,4	83,3	111,5
	13	60,0	75,5	91,0	121,4
	14	63,8	80,3	96,5	129,1
	15	67,6	84,9	102,1	136,4
	16	71,4	89,7	108,0	144,0
	17	75,2	94,5	113,6	151,9
	18	79,0	99,3	119,4	150,5
	19	82,8	104,2	125,2	167,4
	20	88,4	110,8	133,1	177,8
	21	92,2	115,8	139,2	185,7
	22	96,3	120,7	145,1	193,6
	23	100,1	125,8	150,9	201,4
	24	104,2	130,6	157,0	209,3
	25	108,2	135,7	162,8	217,4
	26	112,0	140,5	168,9	225,3
	27	115,8	145,6	174,8	233,2
	28	119,9	150,4	180,9	241,3
	29	124,0	155,5	186,7	249,2
	30	127,8	160,6	192,8	257,3
	31	131,9	165,4	198,6	265,2
	32	135,9	170,5	204,7	273,3
	33	140,0	175,5	210,8	281,2
	34	143,8	180,4	216,7	289,3
	35	147,9	185,4	222,8	297,2
	36	151,9	190,5	228,9	305,3
	37	156,0	195,5	234,7	313,2
	38	160,0	200,4	240,8	321,3
	39	163,8	205,5	246,9	329,2
	40	167,9	210,6	252,8	337,3
	41	172,0	215,4	258,9	345,5
	42	175,8	220,5	264,9	353,3
	43	179,8	225,5	270,8	361,5
	44	183,9	230,7	276,9	369,6
	45	188,0	235,7	283,0	377,5

Code	Type				
	Z	1/2"	5/8"	3/4"	1"
ZSP-111	46	192,0	240,6	289,1	385,6
	47	196,1	245,6	294,9	393,7
	48	199,9	250,7	301,0	401,0
	49	204,0	255,8	307,1	409,7
	50	208,0	260,9	313,2	417,9
	51	212,1	265,7	319,0	425,7
	52	216,2	270,8	325,1	433,9
	53	220,2	275,9	331,2	442,0
	54	224,3	280,9	337,3	450,1
	55	228,1	286,0	343,4	458,0
	56	232,2	290,9	349,3	466,1
	57	236,2	295,9	355,4	474,2
	58	240,3	301,0	361,5	482,1
	59	244,4	306,1	367,6	490,2
	60	284,4	311,2	373,7	498,4
	61	252,5	316,3	379,5	506,5
	62	256,3	321,1	385,6	514,4
	63	260,4	326,2	391,7	522,5
	64	264,4	331,2	397,8	530,6
	65	268,5	336,3	403,9	538,7
	66	272,6	341,4	409,7	546,6
	67	276,6	346,5	415,8	554,8
	68	280,7	351,6	421,9	562,9
	69	284,8	356,5	428,0	571,0
	70	288,6	361,4	434,1	578,9
	71	292,6	366,5	440,2	587,0
	72	296,7	371,6	446,0	595,1
	73	300,8	376,7	452,1	603,3
	74	304,8	381,8	458,2	611,1
	75	308,9	386,9	464,3	619,3
	76	313,0	391,7	470,4	627,4
	77	317,0	396,8	476,5	635,5
	78	321,1	401,9	482,4	643,7
	79	324,9	406,9	488,5	651,5
	80	329,0	412,0	494,6	659,7

ZSP-112 Rulmanlar

Bearings
Подшипник



Code	Type
ZSP-112-01	22315 EK/C3
	22317 E/C3
	22318 E/C3
	22211 H311
	22212 H312
	1215 H315

Code	Type
ZSP-112-02	6003 ZZ
	6205 ZZ
	6205 ZZ
	6207 ZZ
	6208 ZZ
	6209 ZZ
	6210 ZZ
	6211 ZZ

Code	Type
ZSP-112-02	6213 ZZ
	6214 ZZ
	6215 ZZ
	6216 ZZ
	6305 ZZ
	6306 ZZ
	6307 ZZ
	6308 ZZ

Code	Type
ZSP-112-02	6309 ZZ
	6310 ZZ
	6311 ZZ
	6312 ZZ
	6313 ZZ
	6314 ZZ
	6315 ZZ
	6316 ZZ



ZSP-113 7236 Takoz

7236 Wedge
Резиновая Колодка Пневматики



ZSP-114 7237 Takoz

7237 Wedge
Резиновая Колодка Камнеотборника



ZSP-115 7281 Takoz

7281 Wedge
Резиновая Колодка Сепаратора



ZSP-116 Motor Takozu

Motor Wedge
Резиновая Колодка Двигателя



ZSP-117 Vibrasyon Takozu

Vibration Wedge
Резиновая колодка вибродвижущего питателя



ZSP-118 Vals Takozu

Roller Wedge
Резиновая Колодка Вальцового Станка



ZSP-119 Yuvarlak Takoz

Round Wedge
Резиновая Колодка



ZSP-120 Lastik Maşonlar

Rubber Collars
Резина Смотрового Стекла



Code	Type		
	Ø48	Ø90	Ø130
ZSP-120	Ø53	Ø95	Ø135
	Ø57	Ø100	Ø140
	Ø60	Ø102	Ø145
	Ø63	Ø108	Ø150
	Ø68	Ø110	Ø155
	Ø70	Ø115	Ø160
	Ø76	Ø120	Ø180
	Ø83	Ø125	Ø210

ZSP-121 Kauçuk Körük

Rubber Blower
Каучуковый Патрубок



ZSP-122 Kauçuk Dirsek

Rubber Bracket
Каучуковое колено



ZSP-123 Lastik Kapaklar

Rubber Caps
Резиновая Заглушка



Code	Type Ø (mm)
ZSP-123	100
	120
	150

ZSP-124 Un Klapesi

Flour Flaps
Клапан Муки



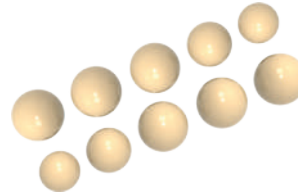
ZSP-125 Kare Lastik

Square Rubber
Квадратная Подушка



ZSP-126 Lastik Toplar

Rubber Balls
Резиновые Шарики



Code	Type Ø (mm)
ZSP-126	Ø25
	Ø30
	Ø35
	Ø38
	Ø40

ZSP-127 Koralet Lastiği

Coralette Sealing
Резина Хомута



Code	Type Ø (mm)
ZSP-127	120
	150
	200
	250
	300

ZSP-128 Tokmak Lastiği

Rubber Mallet Cover
Резина Молотка



ZSP-129 Hava Kilidi Mika Cam

Air Lock Mica Glass
Смотровое стекло Шлюзового Затвора



Code	Type
ZSP-131	145x150
	165x150

ZSP-130 Pnömatik Camlar

Pneumatic Glasses
Смотровое Стекло



Code	Type	L	Code	Type	L
ZSP-130	Ø57	300	ZSP-130	Ø114	300
	Ø60	300		Ø120	300
	Ø63	300		Ø127	300
	Ø70	300		Ø130	150
	Ø76	300		Ø140	300
	Ø83	300		Ø145	150
	Ø89	300		Ø150	300
	Ø102	300		Ø160	300
	Ø108	300		Ø165	150

ZSP-131 Kumlama Lastiği

Sanding Rubber
Резина Песка



ZSP-132 Vibro Yedirici Hazne Boğaz Lastiği

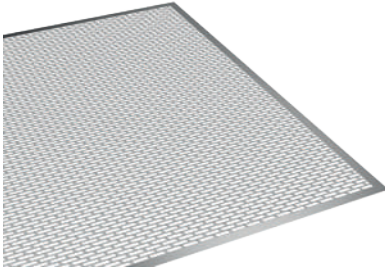
Vibro Feeder Hopper Rubber
Резина Емкости Вибропитателя





ZSP-133 Oval Delikli Sac

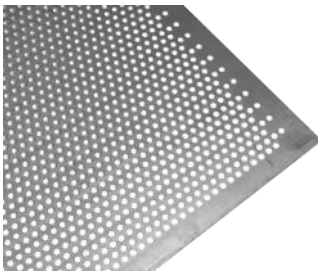
Ovally Perforated Sheet
Лист с овальными отверстиями



Code	Type	Thickness	Hole Ø (mm)			
			1,25x20 (mm)	1,5x20 (mm)	1,75x20 (mm)	2,00x20 (mm)
ZSP-133	10	1,00 (mm) (100x200)	X	X	X	X
	10	1,00 (mm) (120x240)	X	X	X	X
	15	1,50 (mm) (100x200)	-	X	X	X

ZSP-134 Yuvarlak Delikli Sac

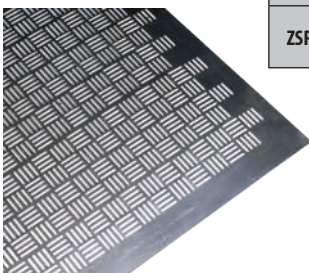
Round Perforated Sheet
Лист с круглыми отверстиями



Code	Type	Hole Ø (mm)	Thickness							
			1,00 (100x200)	1,00 (120x240)	1,20 (100x200)	1,50 (100x200)	2,00 (100x200)	2,50 (100x200)	3,00 (100x200)	4,00 (100x200)
ZSP-134	20	2,00	X	X		X				
	25	2,50	X			X				
	30	3,00	X	X	X	X	X			
	40	4,00			X		X	X	X	
	50	5,00						X	X	X
	60	6,00								X

ZSP-135 Terso Sac

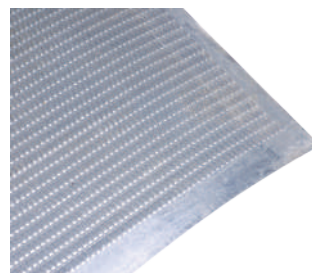
Terso Sheet
Перфорированный Лист



Code	Type	Thickness	Hole Ø (mm)	
			4x40	6x40
ZSP-135	10	1,00 (mm) 100x200	X	X

ZSP-136 Galvaniz Panjurlu Sac

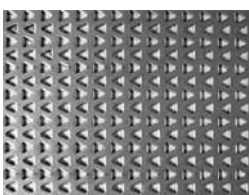
Galvanized Shutter Sheet
Гальванический Лист



Code	Type
ZSP-136	1000x2000 (mm)
	1200x2400 (mm)

ZSP-137 Üçgen Delikli Sac

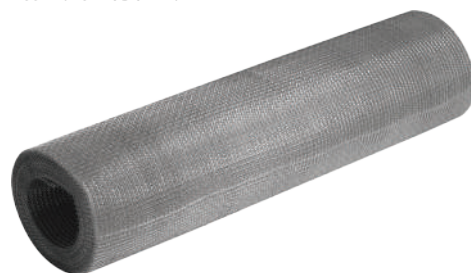
Triangular Sheet
Лист с треугольными отверстиями



Code	Thickness	Hole (mm)
ZSP-137	1,00 (mm) 100x200	3x3x3

ZSP-138 Telora Teli

Telora Wire
Сетка Ситовой Рамки



ZSP-139 Yükleme Bandı

Loading Conveyor
Транспортер



Code	Model	Type	Diameter Ø (mm)	Motor Power	Lenght
ZSP-139-01	Saw	600	600	2hp / 1,5 kw	6 m
				2hp / 1,5 kw	8 m
				2hp / 1,5 kw	9 m
				2hp / 1,5 kw	10 m
				3hp / 2,2 kw	12 m
ZSP-139-02	Pallet	600	600	2hp / 1,5 kw	6 m
				2hp / 1,5 kw	8 m
				2hp / 1,5 kw	9 m
				3hp / 2,2 kw	10 m
				3hp / 2,2 kw	12 m

ZSP-140 Ayaklı Helezon

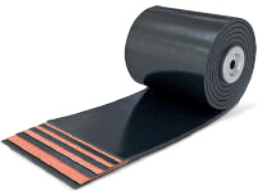
Screw Conveyor With Leg
Баллоновый Шнек



Code	Type	Lenght	Diameter Ø	Motor Power	Capacity
ZSP-140-01	165	6,4 m	165	4hp / 3 kw	25 t/h
		8 m		5,5hp / 4 kw	25 t/h
		10 m		7,5hp / 5,5 kw	25 t/h
		12 m		7,5hp / 5,5 kw	25 t/h
		14 m		10hp / 7,5 kw	25 t/h
		15 m		10hp / 7,5 kw	25 t/h
		17 m		10hp / 7,5 kw	25 t/h
ZSP-140-02	192	6,4 m	192	5,5hp / 4 kw	50 t/h
		8 m		7,5hp / 5,5 kw	50 t/h
		10 m		7,5hp / 5,5 kw	50 t/h
		12 m		10hp / 7,5 kw	50 t/h
		14 m		10hp / 7,5 kw	50 t/h
		15 m		10hp / 7,5 kw	50 t/h
		17 m		10hp / 7,5 kw	50 t/h

ZSP-141 Konveyör Yükleme Bandı

Conveyor Loading Belt
Транспортерная лента



ZSP-142 Bant Rulosu

Tape Roll
Ленточный Ролик



ZSP-143 Sac Kayış Raptiyeleri

Cast Belt Pins
Скобы Нории



ZSP-144 Konveyör Bant Raptiyesi

Conveyor Belt Pins
Болты ремней Элеватора





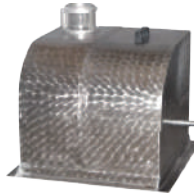
ZSP-145 Kovalı Tavlama

Bucket Dampening
Ковшовый Увлажнитель



ZSP-146 Kovalı Tavlama (Kromnikel)

Bucket Dampening (Chrome Nickel)
Ковшовый Увлажнитель (хромникель)



ZSP-147 Tav Kovası

Dampening Bucket
Ковш на Увлажнитель



ZSP-148 Lastik Tokmak

Rubber Hammer
Резиновый Молоток



ZSP-149 Un Arabası

Flour Cart
Тележка для Мешков



ZSP-150 Transpalet

Transpalette
Рохле



ZSP-151 Baskül

Weighing Machine
Электронные Весы



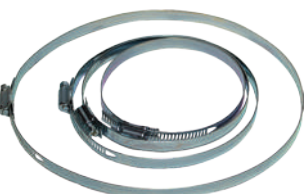
ZSP-152 Alüminyum Kürek

Aluminium Shovel
Алюминевая Лопата



ZSP-153 Ayarlı Kelepçe

Adjustable Clamp
Хомут (регулирующий)



ZSP-154 Şerit Kelepçe

Strip Clamp
Стопорный Хомут



ZSP-155 Alüminyum Klape

Aluminium Clamp
Алюминевая Клапан



ZSP-156 Döküm Dirsek

Casting Elbow
Чугунное Колено



ZSP-157 Siklon Hava Ayar Klapesi

Cyclone Shut Off Damper
Клапан Регулировки Потока Воздуха



Code	Type	Code	Type
ZSP-155	Ø 85	ZSP-155	Ø 140
	Ø 100		Ø 150
	Ø 120		Ø 180
	Ø 130		

ZSP-158 Kubur Tokası

Bunker Bag Belt
Зажим Мешка



ZSP-159 El Fırçası

Hand Brush
Ручная Щетка



ZSP-160 Boru Fırçası

Pipe Cleaner Brush
Трубная Щетка



Code	Type
ZSP-158	Ø 100
	Ø 120
	Ø 150

ZSP-161 Havalı Zımba Tabancası

Air Staple Gun
Воздушный пистолет



ZSP-162 Mekanik Zımba Tabancası

Mechanical Staple Gun
Механический пистолет



ZSP-163 Zımba Tabancası Teli

Staple Gun Wire
Степлер



ZSP-164 Silikon Tabancası - Silikon

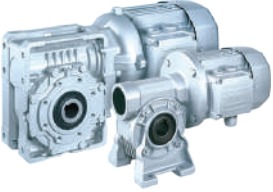
Silicon Gun - Silicon
Силиконовый пистолет (Для силикона)





ZSP-165 Danelik Redüktörlü Motoru (Bonfiglioli)

Feeder Reducer Motor (Bonfiglioli)
Редуктор Питательного Вала (Bonfiglioli)

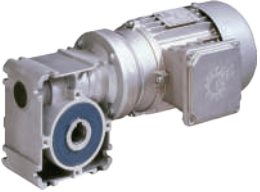


Code	Type	Bond	Power (kw)
ZSP-165	VF49	i : 14	0,75 - 1400 d/dk
	VF49	i : 10	0,75 - 1400 d/dk

Bonfiglioli

ZSP-166 Danelik Redüktörlü Motoru (Nord)

Feeder Reducer Motor (Nord)
Редуктор Питательного Вала (Nord)

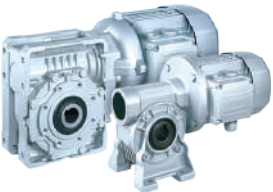


Code	Type	Bond	Power (kw)
ZSP-166	SKF1S150 F-IEC80-80 LH/4	i : 10	0,75 - 1400 d/dk
	SKF1S150 F-IEC80-80 LH/4	i : 15	0,75 - 1400 d/dk
	SKF1S150 F-IEC80-80 LH/4	i : 7,5	0,75 - 1400 d/dk
	SKF1S150 F-IEC80-80 LH/4	i : 12,5	0,75 - 1400 d/dk



ZSP-167 Triyör Redüktörlü Motoru (Bonfiglioli)

Trieur Reducer Motor (Bonfiglioli)
Редуктор Триера (Bonfiglioli)

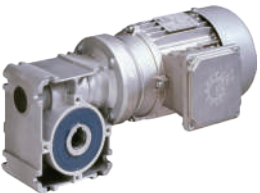


Code	Type	Power (kw)
ZSP-167	V75	1,5 - 40 d/dk

Bonfiglioli

ZSP-168 Triyör Redüktörlü Motoru (Nord)

Trieur Reducer Motor (Nord)
Редуктор Триера (Nord)



Code	Type	Bond	Power (kw)
ZSP-168	SK 9012	34,81	0,75 - 1400 d/dk
	SK 9022	39,77	0,75 - 1400 d/dk



ZSP-169 Redüktörlü Motor

 Reducer Motor
 Мотор-редуктор

ZSP-170 Motor

 Motor
 Двигатель

ZSP-171 Vibro Motor (Italvibras)

 Vibro Motor (Italvibras)
 Вибро мотор (Italvibras)


Code	Type	Size	Static Moment*		Centrifugal Force				Weight		Max Input Power		Max. Current (A)		iA / iN	
			(Kgmm)		(Kg)		(kN)		(Kg)		(W)		(400V)	(460V)	iA / iN	
			50 Hz	60 Hz	50 Hz	60 Hz	50 Hz	60 Hz	50 Hz	60 Hz	50 Hz	60 Hz	50 Hz	60 Hz	50 Hz	60 Hz
ZSP-171	MVSI 15/35-S02	00	12,0	12,0	30,4	43,5	0,30	0,43	5,60	5,60	85	95	0,21	0,20	1,78	1,95
	MVSI 15/80-S02	01	31,0	21,0	77,6	76,1	0,76	0,75	6,70	6,40	85	95	0,21	0,20	1,78	1,95
	MVSI 15/100-S02	01	38,9	31,0	97,9	112	0,96	1,10	7,10	6,70	85	95	0,21	0,20	1,78	1,95
	MVSI 15/200-S02	10	84,2	58,8	213	214	2,09	2,10	12,5	11,7	170	170	0,41	0,40	2,34	2,75
	MVSI 15/400-S02	20	163	113	412	411	4,04	4,03	19,0	18,2	300	350	0,60	0,60	3,33	3,50
	MVSI 15/550-S02	20	219	163	552	592	5,42	5,81	20,4	19,0	300	350	0,60	0,60	3,33	3,50
	MVSI 15/700-S02	30	286	209	720	760	7,06	7,46	27,5	26,2	525	665	0,92	0,98	3,48	3,43
	MVSI 15/900-S02	30	357	286	900	1037	8,83	10,2	30,0	27,5	525	665	0,92	0,98	3,48	3,43
	MVSI 15/110-S02	35	415	271	1045	982	10,3	9,63	35,0	30,5	550	680	0,95	0,95	4,45	4,89

(*) Working Moment = 2x Static Moment

Code	Type	Size	Static Moment*		Centrifugal Force				Weight		Max Input Power		Max. Current (A)		iA / iN	
			(Kgmm)		(Kg)		(kN)		(Kg)		(W)		(400V)	(460V)	iA / iN	
			50 Hz	60 Hz	50 Hz	60 Hz	50 Hz	60 Hz	50 Hz	60 Hz	50 Hz	60 Hz	50 Hz	60 Hz	50 Hz	60 Hz
ZSP-171	MVSI 10/40-S02	10	30,1	30,1	35,0	49,0	0,331	0,476	9,70	9,70	120	135	0,30	0,30	1,90	2,07
	MVSI 10/100-S02	10	84,2	84,2	94,3	136	0,925	1,33	12,5	12,5	120	135	0,30	0,30	1,90	2,07
	MVSI 10/200-S02	20	163	163	183	264	1,80	2,59	19,0	19,0	185	205	0,50	0,50	2,72	3,10
	MVSI 10/310-S02	30	286	209	321	338	3,15	3,32	27,5	26,2	350	380	0,72	0,68	2,63	2,79
	MVSI 10/550-S02	35	457	457	512	737	5,02	7,23	36,5	36,5	350	380	0,75	0,68	2,53	3,68
	MVSI 10/650-S02	35	580	457	650	737	6,37	7,23	41,0	36,5	350	380	0,75	0,68	2,53	3,68
	MVSI 10/810-S02	40	723	561	809	905	7,94	8,88	48,0	44,0	680	760	1,40	1,35	2,79	3,33
	MVSI 10/1110-S02	50	1012	715	1132	1151	11,1	11,3	58,0	51,0	750	750	1,65	1,50	3,33	4,13
	MVSI 10/1400-S02	50	1274	921	1424	1483	14,0	14,5	66,0	59,5	950	1000	1,80	1,70	3,05	3,65

(*) Working Moment = 2x Static Moment



ZSP-172 Vibro Motor (Kem-P)

Vibro Motor (Kem-P)
Вибро мотор (Kem-P)



Kem-P

Code	Type	Size	Rpm		Static Moment*		Centrifugal Force				Weight		Max Input Power		Max. Current (A)	
			50 Hz	60 Hz	(Kgmm)		(Kg)		(kN)		(Kg)		(W)		(400V)	(460V)
			50 Hz	60 Hz	50 Hz	60 Hz	50 Hz	60 Hz	50 Hz	60 Hz	50 Hz	60 Hz	50 Hz	60 Hz	50 Hz	60 Hz
ZSP-172	EVM 20/15	01	1500	1800	7,2	6	20	24	0,196	0,235	4,2	4	80	85	0,20	0,20
	EVM 30/15	01	1500	1800	12,4	9,3	31	34	0,304	0,334	4,75	4,75	80	85	0,20	0,20
	EVM 60/15	01	1500	1800	21,7	15,5	55	56	0,540	0,549	5,25	4,9	95	105	0,21	0,21
	EVM 90/15	01	1500	1800	31	21,7	83	89	0,814	0,873	6	5,6	95	105	0,21	0,21
	EVM 200/15	02	1500	1800	81,2	56,4	207	204	2,031	2,001	10,8	9,7	180	190	0,45	0,37
	EVM 250/15	02	1500	1800	95,3	66,1	243	239	2,384	2,345	12	11	240	270	0,52	0,45
	EVM 300/15	03-a	1500	1800	121,8	84	311	306	3,051	3,002	17,2	15,9	270	285	0,60	0,55
	EVM 400/15	03-b	1500	1800	160	114	404	413	3,963	4,052	18,6	16,9	310	370	0,66	0,66
	EVM 520/15	03-b	1500	1800	199	160,6	500	582	4,905	5,709	20,5	19,2	340	400	0,72	0,71
EVM 750/15	03-a	1500	1800	282	191	709	692	6,955	6,789	28	25,6	475	525	0,92	0,90	

(*) Working Moment = 2x Static Moment

Code	Type	Size	Rpm		Static Moment*		Centrifugal Force				Weight		Max Input Power		Max. Current (A)	
			50 Hz	60 Hz	(Kgmm)		(Kg)		(kN)		(Kg)		(W)		(400V)	(460V)
			50 Hz	60 Hz	50 Hz	60 Hz	50 Hz	60 Hz	50 Hz	60 Hz	50 Hz	60 Hz	50 Hz	60 Hz	50 Hz	60 Hz
ZSP-172	EVM 200/10	03-a	1000	1200	160,6	160,6	180	259	1,766	2,541	19	19	240	280	0,53	0,54
	EVM 270/10	03-b	1000	1200	199	199	222	320	2,178	3,139	20,5	20,5	260	300	0,55	0,56
	EVM 390/10	04-a	1000	1200	282	282	315	454	3,090	4,454	29,2	29,6	320	350	0,70	0,68
	EVM 530/10	04-b	1000	1200	437	355	578	624	5,670	6,043	36,8	33	450	520	0,95	0,95
	EVM 750/10	05-a	1000	1200	619	432	750	810	7,358	7,475	47,3	44,8	540	600	1,05	0,98
	EVM 1000/10	05-b	1000	1200	826	577	980	1058	9,614	9,761	54,2	51	720	800	1,40	1,30
	EVM 1200/10	05-c	1000	1200	1087	743	1215	1197	11,919	11,743	58,4	52,8	760	810	1,44	1,44
	EVM 1300/10	05-c	1000	1200	1208	826	1350	1330	13,244	13,047	60	54,5	800	900	1,60	1,60

ZSP-173 Vibro Motor (Oli)

Vibro Motor (Oli)
Вибро мотор (Oli)



Code	Type	Size	Working Torque (kg/cm)	FC Max. (kg)	Power (W)	A. Max. (400V)	Weight (kg)
			50 Hz	50 Hz	50 Hz	50 Hz	50 Hz
ZSP-173	MVE 40/15	10	2,55	32	40	0,31	7,0
	MVE 90/15	20	7,16	90	90	0,26	12,6
	MVE 200/15	30	14,57	183	160	0,49	22
	MVE 400/15	40	30,88	388	300	0,84	24
	MVE 500/15	40	41,23	518	350	1,06	28
	MVE 700/15	50	55,16	693	620	1,32	33
	MVE 1100/15	50	83,18	1045	650	1,40	54

Code	Type	Size	Working Torque (kg/cm)	FC Max. (kg)	Power (W)	A. Max. (400V)	Weight (kg)
			50 Hz	50 Hz	50 Hz	50 Hz	50 Hz
ZSP-173	MVE 50/1	30	7,16	40	120	0,30	12,8
	MVE 100/1	30	17,91	100	120	0,30	13,5
	MVE 200/1	40	33,13	185	180	0,53	21
	MVE 300/1	50	55,16	308	350	0,67	30
	MVE 500/1	50	89,55	500	350	0,75	36
	MVE 800/1	60	139,87	781	680	1,29	59
	MVE 1100/1	60	191,10	1067	750	1,42	68



OLI

ZSP-174 Enzim Ölçer (5000)

Enzyme Meter (5000)
Измиритель Числа Падения (5000)



ZSP-175 Enzim Ölçer (5100)

Enzyme Meter (5100)
Измиритель Числа Падения (5100)



ZSP-176 HE 50 Rutubet Ölçme Cihazı

HE 50 Moisture Meter Device
Влагомер HE50



ZSP-177 Rutubet Ölçme Cihazı (1600)

Moisture Meter Device (1600)
Влагомер 1600



ZSP-178 Kül Fırını

Ash Furnace
Зольная Печь



ZSP-179 Kül fırını Aksesuarları

Ash Furnace Accessories
Аksesуары Зольной печи



ZSP-180 Dairel Sallamalı Laboratuar Eleği

Circular Shaking Laboratory Sieve
Вращательное Лабораторное Сито



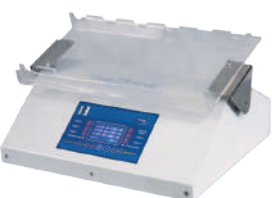
ZSP-181 Elek Sallama Makinesi

Sieve Shaking Machine
Аппарат Вибрации Рассева



ZSP-182 Sedimentasyon Cihazı

Sedimentation Device
Прибор Седимантации



ZSP-183 Gluten Index (2100)

Gluten Index (2100)
Прибор Определения Качества И Клейковины Зерна 2100





ZSP-184 Sedimentasyon Aksesuarları

Sedimentation Accessories
Аксесуары Седимантации



ZSP-185 Analitik Terazı

Analytic Scale
Весы Аналитические



ZSP-186 Gluten Yıkama Cihazı (6000)

Gluten Washing Device (6000)
Прибор Промывки Клейковины 6000



ZSP-187 Gluten Yıkama Cihazı (6100)

Gluten Washing Device (6100)
Прибор Промывки Клейковины 6100



ZSP-188 Kuru Gluten Cihazı 25 SS (Glutork)

Dry Gluten Device 25 SS (Glutork)
Прибор Определения Сухой Клейковины



ZSP-189 Gluten Çanağı

Gluten Bowl
Ступка для Клейковины



ZSP-190 Valsli Değirmen (1000)

Roller Mills Mill (1000)
Вальцовая Дробилка 1000



ZSP-191 Valsli Değirmen (1500)

Roller Mills Mill (1500)
Вальцовая Дробилка 1500



ZSP-192 Valsli Değirmen (4000)

Roller Mills Mill (4000)
Вальцовая Дробилка 4000



ZSP-193 Valsli Değirmen (4500)

Roller Mills Mill (4500)
Вальцовая Дробилка 4500



ZSP-194 Gluten ve Sedim Terazisi

Gluten and Sediment Scale
Весы для Клейковины



ZSP-195 Buğday Makası

Wheat Shear
Пшеничные Ножницы



ZSP-196 Un Analiz Eleği

Flour Analysis Sieve
Сита для Анализа Муки



ZSP-197 Buğday Analiz Eleği

Wheat Analysis Sieve
Сита для Анализа Пшеницы



ZSP-198 Hektolitre

Hectoliter
Пурка



ZSP-199 Numune Bölücü

Sample Divider
Прободелитель



ZSP-200 Numune Alma Sondası

Sample Taking Sinker
Пробоотборник (Щуп)



ZSP-201 Numune Alma Sondası (10500)

Sample Taking Sinker (10500)
Пробоотборник 10500



ZSP-202 Rutubet Ölçme Cihazı (Kırmalı Model)

Damp Meter (Brake Model)
Влагомер



ZSP-203 Rutubet Ölçme Cihazı (Sıkmalı Model)

Damp Meter (Squeeze Model)
Влагомер





ZSP-101 Pnömatik Hortum

Pneumatic Tubing
Шланг Пневматику



Type	D	D1	Part No
PUN-6x1-BL	6	4	159664
PUN-4x0.75-BL	4	2,6	159662

ZSP-102 Rakor L Tipi

Push-in L-Fitting
Рекор (тип L)



Type	D	D1	Part No
QSL-1/8-4	R1/8	4	153045
QSL-3/8-6	R3/8	6	190660

ZSP-103 Geçmeli Bağlantı Rakoru T Tipi

Push-in T-Connector
Рекор (тип T)



Type	D	D1	Part No
QSMT-6	6	6	153367

ZSP-104 Rakor T Tipi

Push-in T-Fitting
Рекор (тип T)



Type	D	D1	Part No
QST-1/4-6	R1/4	6	153108

ZSP-105 Rakor L Tipi

Push-in L-Fitting
Рекор (тип L)



Type	D	D1	Part No
QSML-1/8-6	R1/8	6	153336

ZSP-106 Pnömatik Çoklu Dağıtıcı

Pneumatic Multiple Distributor
Рекор



Type	D	D1	Part No
QSLV2-1/4-6	R1/4	6	153213

ZSP-107 Rakor T Tipi

Push-in T-Fitting
Рекор (тип T)



Type	D	D1	Part No
QST-3/8-6	R3/8	6	190670

ZSP-108 Çabuk Bağlantı Rakoru

Push-in Fitting
Рекор



Type	D	D1	Part No
QSM-M5-4	M5	4	1533046

ZSP-109 Rakor L Tipi

Push-in L-Fitting
Рекор (тип L)



Type	D	D1	Part No
QSML-M5-6	M5	6	153335
QSML-M5-4	M5	4	153333

ZSP-110 Rakor

Push-in Fitting
Рекор



Type	D	D1	Part No
QS-1/8-6	R1/8	6	153002
QS-1/4-6	R1/4	6	153003
QS-3/8-6	R3/8	6	190645

ZSP-111 Rakor T-Tipi

Push-in T-Fitting
Рекор (тип Т)



Type	D	D1	Part No
QSMTL-1/8-6	R1/8	6	153364

ZSP-112 Rakor T-Tipi

Push-in T-Fitting
Рекор (тип Т)



Type	D	D1	Part No
QSMT-1/8-4	R1/8	4	153355
QSMT-1/8-6	R1/8	6	153357

ZSP-113 Susturucu

Silencers
Глушитель



Type	D	D1	Part No
U-1/8	G1/8	15,2	2307

ZSP-114 Susturucu

Silencers
Глушитель



Type	D	Part No
U-M5	M5	4645

ZSP-115 Susturucu

Silencers
Глушитель



Type	D	D1	Part No
UC-1/8	G1/8	13,8	161419

ZSP-116 Elektrikli Sınır Anahtarı

Electrical Limit Key
Замок Конечный



ZSP-117 Redüksiyon

Reducing Nipple
Редукция



Type	D1	D2	Part No
D-1/4 I-3/8A	G1/4	G3/8	3581

ZSP-118 Somun

Nut
Гайка (болт)



Type	L1	SW	Part No
MS4-WRS	6	36	532187

ZSP-119 Tek Yönlü Hız Ayar Kontrol Valfi

One-Way Flow Control Valves
Односторонняя скорость регулирующих вальф



Type	D1	D2	Part No
GRLA-M5-QS-6-D	M5	QS-6	193139

ZSP-120 Seçim Anahtarı

Front Panel Valves and Actuator
Кнопка



Type	Description	Part No
N-22-SW	Selector Switch	532187



ZSP-121 Soket

Socket
Катушка



Type	Cable Connection	Part No
MSSD-F	Screw Terminal	34431

ZSP-122 Selenoid Soket

Solenoids
Катушка



Type	Description	Part No
MSSD-F	24V DC - 42V AC	4527
MLH-230V AC	230V AC	535890

ZSP-123 Çatal Bağlantı Flanşı

Swivel Flange
Скрепление Цилиндра



Type	Part No
MSSD-F	34431

ZSP-124 Çatal Bağlantı Flanşı

Swivel Flange
Скрепление Цилиндра



Type	Part No
SNCB-32	34431

ZSP-125 Yer Bağlantı

Clevis Feet
Нижнее Скрепление



Type	Part No
LNB-12/16	6058

ZSP-126 Makaralı Valf

Valves, Mechanically Actuated
Конечный Вальф



ZSP-127 Panel Montaj Valfi

Front Panel Valves and Actuator
Монтажная Панель Вальфа



Type	Valve Function	Part No
SV-3-M5	3/2 Way Valve	6817

ZSP-128 Selenoid Valf

Solenoid Valves
Распределитель Воздуха



Type	Valve Function	Part No
SV-3-M5	G $\frac{1}{8}$	19758

ZSP-129 Hava Dağıtıcı Valf

Pneumatic Valves
Распределитель Воздуха



Type	Pneumatic Connection	Part No
VL-5- $\frac{1}{8}$ -B	G $\frac{1}{8}$	34431

ZSP-130 Pnömatik Basınç Göstere Lambası

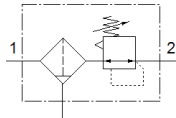
Pneumatic Pressure Show Lamp
Кнопка Световая



Type	Diameter (Ø)
AH-22-RT	6 - 8 (mm)
	9 - 11 (mm)

ZSP-131 Filtre Regülatör

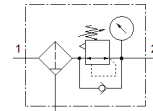
Filter Regulators
Регулятор Фильтра



Type	Condensate Drain	Connection	Part No
LFR-¼-D-0-MINI	Turned Manuel	G¼	162687

ZSP-132 Filtre Regülatör

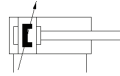
Filter Regulators
Регулятор Фильтра



Type	Condensate Drain	Connection	Part No
MS-LRF-¼-D7-ERM-AS	Turned Manuel	G¼	529156

ZSP-133 Standart Silindir

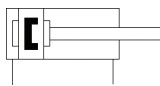
Standart Cylinder
Цилиндр Стандартный



Type	Piston Ø (mm)	Stroke (mm)	Part No
DSBC-32-50-PPVA-N3	32	50	1376424
DSBC-63-100-PPVA-N3	63	100	1383582

ZSP-133 Standart Silindir

Standart Cylinder
Цилиндр Стандартный



Type	Piston Ø (mm)	Stroke (mm)	Part No
DSNU-12-100-P-A	12	100	19194
DSNU-25-10-P-A	25	10	19218

ZSP-133 Manometre

Pressure Gauges
Датчик (Монометр)

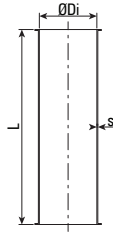


Type	Nominal Size (mm)	Pneumatic Connection	Operating Pressure	Display Range	Part No
MA-40-10-R¼-E-RG	40	R¼	0-10 (Bar)	0-10	525725



ZSP-101 Akış Borusu

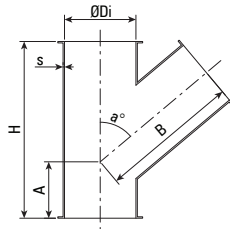
Straight Pipe
Самотёчный патрубок



Code	ØDi	L	s
ZSP-101	100	1975	1
	120	1975	1
	150	1975	1
	200	1975	1
	250	1975	1
	300	1975	2

ZSP-102 Çatal

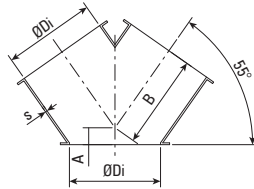
Branch Pipe Asymmetric
Тройник



Code	ØDi	H	s	a°	A	B
ZSP-102	100	250	1	50	50	200
	120	300	1	50	50	250
	150	360	1	50	55	300
	200	515	1	50	85	430

ZSP-103 Y Boru

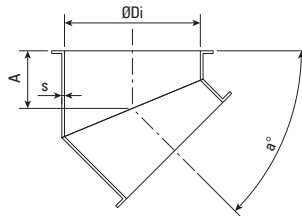
Branch Pipe Symmetric
Тройник



Code	ØDi	a°	s	A	B
ZSP-103	120	55	1	14	111
	150	55	1	20	135
	200	55	1	28	180
	250	55	1	90	230
	300	55	2	100	270

ZSP-104 Zaviye 45° - 90°

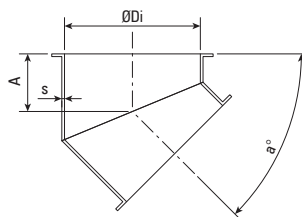
Elbow 45-90
Колено



Code	ØDi	a°	s	A
ZSP-104	120	45 ... 90	1	60
	150	45 ... 90	1	50
	200	45 ... 90	1,5	90

ZSP-105 Zaviye 55°

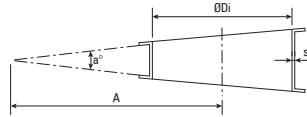
Elbow 55°
Колено



Code	ØDi	a°	s	A
ZSP-105	150	55	1	70
	200	55	1,5	80
	250	55	1,5	90
	300	55	2	100

ZSP-106 Zaviye 5° - 10° - 15° - 22,5°

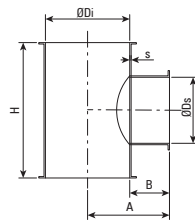
Segment 5° - 10° - 15° - 22,5°
Сегмент 5° - 10° - 15° - 22,5°



Code	ØDi	a°	s	A
ZSP-106	120	5	1,00	150
	120	10	1,00	150
	120	15	1,00	150
	120	22,5	1,00	135
	150	5	1,00	150
	150	10	1,00	150
	150	15	1,00	150
	150	22,5	1,00	150
	200	10	1,00	250
	200	22,5	1,00	170
	250	10	1,00	250

ZSP-107 T Boru

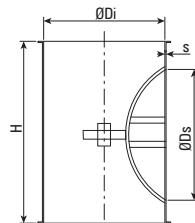
Inspection (T-Shape)
Т Патрубок с лючком



Code	ØDi	ØDs	H	s	A	B
ZSP-107	120	94	150	1,00	70	10
	150	94	150	1,00	85	10

ZSP-108 Kontrol Borusu

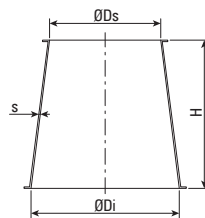
Inspection Pipe With Hinged Cover
Лючок



Code	ØDi	ØDs	H	s
ZSP-108	200	100	193	1,00
	250	100	193	1,00
	300	100	193	2,00

ZSP-109 Redüksiyon

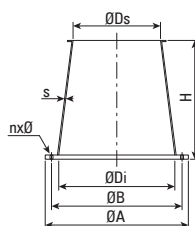
Flanged Cone
Переходник



Code	ØDi	ØDs	H	s
ZSP-109	120	100	50	1,00
	150	120	50	1,00
	150	120	100	1,00
	200	120	150	1,00
	200	150	100	1,00

ZSP-110 Flanşlı Redüksiyon

Flanged Cone
Переходник

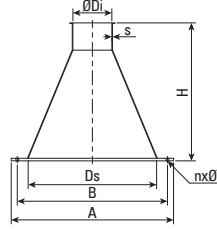


Code	ØDi	ØDs	H	s	nxØ	A	B
ZSP-110	120	100	50	1,00	6 x 6	156	145
	150	120	50	1,00	6 x 6	190	175



ZSP-111 Paketleme Koniği

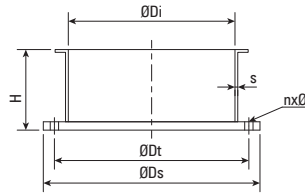
Bagging Cone
Конус



Code	ØDi	ØDs	H	s	nxØ	A	B
ZSP-111	120	180	425	1,00	4 x 12	250	224
	150	180	425	1,50	4 x 12	250	224

ZSP-112 Flanş Ağızlı

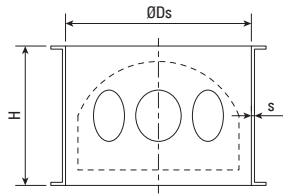
Flanged Spout
Фланцевое соединение



Code	ØDi	ØDs	ØDt	nxØ	H	s
ZSP-112	120	156	145	6 x 6	25	1,00
	150	190	175	6 x 6	25	1,00
	200	240	225	6 x 6	50	1,00
	250	290	275	6 x 6	50	1,00
	300	340	325	8 x 6	50	2,00

ZSP-113 Hava Çıkışı

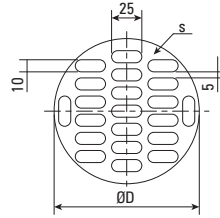
False Air Inlet
Воздухообменник



Code	ØDi	H	s	Number of Holes
ZSP-113	120	90	1,00	3
	150	90	1,00	6

ZSP-114 Perde

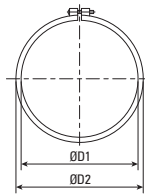
Screen
Защитная решётка энтолейтора



Code	Type	ØD	s
ZSP-114	120	130	1,50
	150	160	1,50

ZSP-115 Koralet

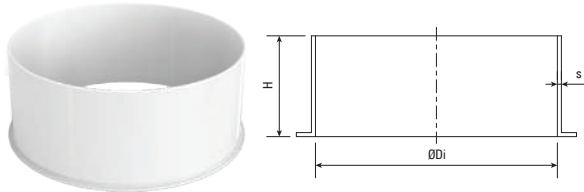
Tension Ring
Соединительные хомуты



Code	ØD1	ØD2	s	H
ZSP-115	124	135	1,00	6
	129	140	1,00	6
	154	165	1,00	6
	165	176	1,00	6
	204	215	1,00	6

ZSP-116 Açık Bağlantı

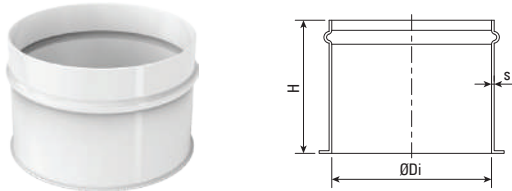
Weld-on Connection Piece
Патрубок



Code	ØDi	H	s
ZSP-116	120	25	1,00
	150	25	1,00
	200	25	1,00
	250	25	1,00
	300	25	1,50

ZSP-117 Boru Bağlantı

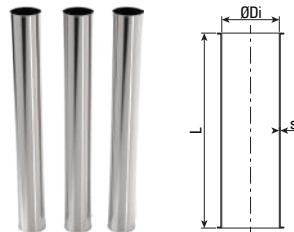
Hose Connection
Соединительный патрубок



Code	ØDi	H	s
ZSP-117	120	100	1,00
	150	100	2,00

ZSP-118 Akış Borusu (Krom)

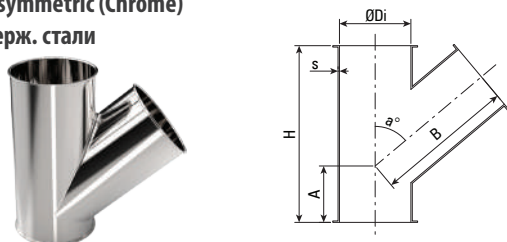
Straight Pipe (Chrome)
Самотёчный патрубок из нерж. стали



Code	ØDi	L	s
ZSP-118	120	1995	0,80
	150	1995	1,00
	200	1995	1,20
	250	1995	1,20
	300	1995	1,50

ZSP-119 Çatal (Krom)

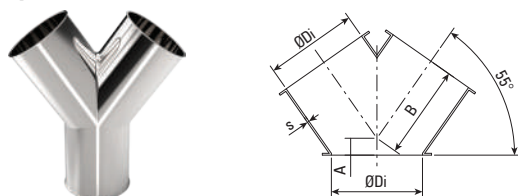
Branch Pipe Asymmetric (Chrome)
Тройник из нерж. стали



Code	ØDi	H	s	a°	A	B
ZSP-119	100	250	1	50	50	200
	120	300	1	50	50	250
	150	360	1	50	55	300
	200	515	1	50	85	430

ZSP-120 Y Boru (Krom)

Branch Pipe Symmetric (Chrome)
Y Тройник из нерж. стали

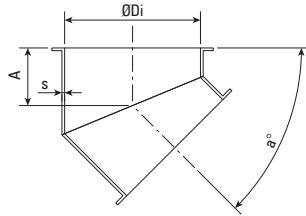


Code	ØDi	a°	s	A	B
ZSP-120	100	60	1,00	55	155
	120	63	1,00	55	220
	150	66	1,00	65	275
	200	60	1,00	80	290



ZSP-121 Zaviye 45-90 (Krom)

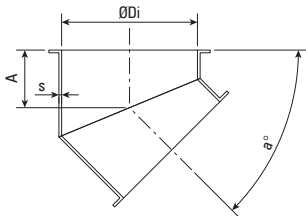
Elbow 45-90 (Chrome)
Колено 45° - 90° (Krom)



Code	ØDi	a°	s	A
ZSP-121	120	45 ... 90	0,80	60
	150	45 ... 90	1,00	50
	200	45 ... 90	1,20	90

ZSP-122 Zaviye 55° (Krom)

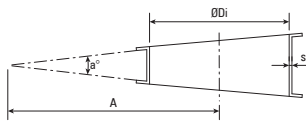
Elbow 55° (Chrome)
Колено 55° (Krom)



Code	ØDi	a°	s	A
ZSP-122	150	55	1	70
	200	55	1,5	80
	250	55	1,5	90
	300	55	2	100

ZSP-123 Zaviye 5° - 10° - 15° - 22,5° (Krom)

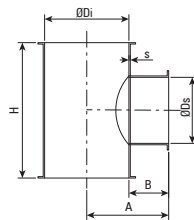
Segment 5° - 10° - 15° - 22,5° (Chrome)
Сегмент 5° - 15° - 22,5° (Krom)



Code	ØDi	a°	s	A
ZSP-123	120	5	0,80	150
	120	10	0,80	150
	120	15	0,80	150
	120	22,5	0,80	135
	150	5	1,00	150
	150	10	1,00	150
	150	15	1,00	150
	150	22,5	1,00	150
	200	10	1,20	250
	200	22,5	1,20	170
	250	10	1,20	250

ZSP-124 T Boru (Krom)

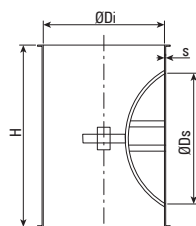
Inspection (T-Shape) (Chrome)
Патрубо кључком из нержу стали



Code	ØDi	ØDs	H	s	A	B
ZSP-124	120	94	150	0,80	70	10
	150	94	150	1,00	85	10

ZSP-125 Kontrol Borusu (Krom)

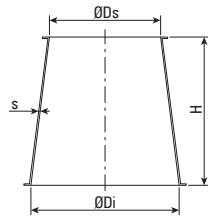
Inspection Pipe With Hinged Cover (Chrome)
Лючок



Code	ØDi	ØDs	H	s
ZSP-125	200	100	195	1,20
	250	100	245	1,20
	300	100	245	1,50

ZSP-126 Redüksiyon (Krom)

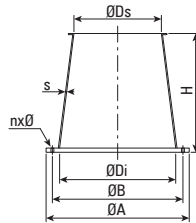
Flanged Cone (Chrome)
Переходник из нерж. стали



Code	ØDi	ØDs	H	s
ZSP-126	120	105	35	0,80
	150	120	43	1,00
	200	150	60	1,20
	250	200	80	1,20
	300	250	80	1,50

ZSP-127 Redüksiyon (Krom)

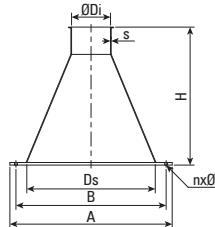
Flanged Cone (Chrome)
Переходник из нерж. стали



Code	ØDi	ØDs	H	s	nxØ	A	B
ZSP-127	120	100	50	0,80	6 x 6	156	145
	150	120	50	1,00	6 x 6	190	175

ZSP-128 Paketleme Koniği (Krom)

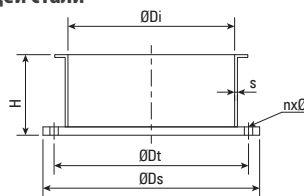
Bagging Cone (Chrome)
Конус из нерж. стали



Code	ØDi	ØDs	H	s	nxØ	A	B
ZSP-128	120	180	425	0,80	4 x 12	250	224
	150	180	425	1,00	4 x 12	250	224

ZSP-129 Flaş Ağızlı (Krom)

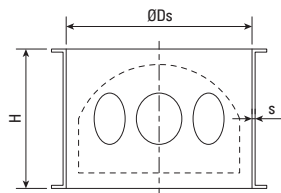
Flanged Spout (Chrome)
Фланцевое соединение из нержавеющей стали



Code	ØDi	ØDs	ØDt	nxØ	H	s
ZSP-129	120	156	145	6 x 6	28	0,80
	150	190	175	6 x 6	28	1,00
	200	240	225	6 x 6	50	1,20
	250	290	275	6 x 6	50	1,20
	300	340	325	8 x 6	50	1,50

ZSP-130 Hava Çıkışı (Krom)

False Air Inlet (Chrome)
Воздухообменник из нержавеющей стали



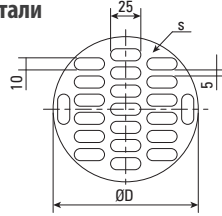
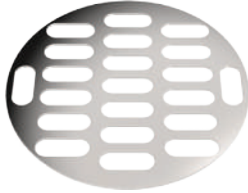
Code	ØDi	H	s	Number of Holes
ZSP-130	120	95	0,80	3
	150	95	1,00	6
	200	95	1,20	6



ZSP-131 Perde (Krom)

Screen (Chrome)

Защитная решётка энтолейтора из нерж. стали

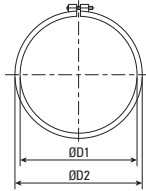


Code	Type	ØD	s
ZSP-131	120	128	1,00
	150	158	1,00
	200	208	1,00

ZSP-132 Koralet (Krom)

Tension Ring (Chrome)

Соедините льные хомуты из нерж. стали

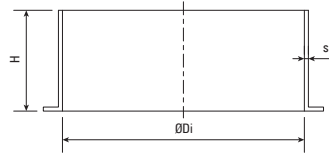


Code	ØD1	ØD2	s	H
ZSP-132	124	135	1,00	6
	129	140	1,00	6
	154	165	1,00	6
	165	176	1,00	6
	204	215	1,00	6

ZSP-133 Açık Bağlantı (Krom)

Weld-on Connection Piece (Chrome)

Патрубок из нержавеющей стали

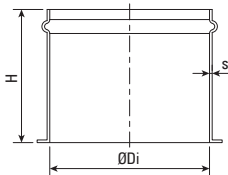


Code	ØDi	H	s
ZSP-133	120	25	0,80
	150	25	1,00
	200	25	1,00
	250	25	1,00
	300	25	1,20

ZSP-134 Boru Bağlantı (Krom)

Hose Connection (Chrome)

Соединительный патрубок из нержю стали



Code	ØDi	H	s
ZSP-134	120	100	0,80
	150	100	1,00

ZSP-135 Çatal Bağlantı (Krom)

Fork Flap (Chrome)

Клапан перекидной



ZSP-136 Soba Enjektör

Stove Injector
Пневмоприёмник



ZSP-137 Soba Enjektör (Krom)

Pipe Injector (Chrome)
Пневмоприёмник



ZSP-138 Un Klapesi (Krom)

Flour Clamp (Chrome)
Делительный клапан





ZORLU DEĞİRMEN









Al-farabi st. 74 office 405a Qostanay Kazakhstan
Ул. Аль-Фараби 74 офис 405а қостанай Қазақстан

Tel +7 7142 54 84 53
Mobil +7 701 514 50 66
www.millteh.kz

** Tüm hakları saklı olmakla birlikte firmamız, önceden bilgi vermeksizin teknik özelliklerde ve resimlerde değişiklik yapma hakkına sahiptir.

** Copyright. We protect our right to change technical specifications and images of machinery and equipment without any prior notice.

** Tous droits réservés. Nous nous réservons le droit de modifier les caractéristiques techniques sans préavis.

** все права защищены. Технические спецификации могут быть изменены без предварительного предупреждения.



divayn
FEVZİ



ZORLU DEĞİRMEN
DEĞİRMEN MAKİNELERİ İML. SAN. LTD. ŞTİ.

Fevzi Çakmak Mah. Gülistan Cd. No: 36/A Karatay / KONYA
Tel +90 332 248 10 83 // Fax +90 332 248 10 88 // info@zorumilling.com

www.zorumilling.com

