



# ZORLU DEĐİRMEN

DEĐİRMEN MAKİNELERİ İML. SAN. LTD. ŐTİ.

ÜRÜN KATALOĐU | PRODUCT CATALOGUE





**ZORLU**  
DEGIRMEN

[www.zorlumilling.com](http://www.zorlumilling.com)





# ZORLU DEĞİRMEN

Zorlu Makine San. Tic. Ltd. Şti. 2014 yılından itibaren hizmet vermeye başlamıştır. Şirket Zorlu Değirmen markası adı altında tahıl, un ve yem temizleme, öğütme, aktarma, işleme ve sektörde kullanılan diğer bütün makinelerin imalatı, anahtar teslimi fabrika kurulumu ve yurtiçi ve yurtdışı satışları yapmaktadır.

Zorlu Değirmen kurucuları uzun yıllar sektörde kazanmış oldukları deneyim ve tecrübeleriyle müşterilerine uygulanabilir, düşük maliyetli, yüksek kaliteli, enerji tasarrafu sağlayan ve inovatif çözümler sunabilmek için itina ile çalışmaktadırlar.

Zorlu Değirmen, genç, yenilikçi ve dinamik yapısıyla, en kısa sürede sektörde adından söz ettiren bir şirket olmayı hedeflemektedir.

Zorlu Makine San. Tic. Ltd. Sti. has been giving service since 2014. The company manufactures cereal, flour and feed cleaning, grinding, conveying, processing machines, builds turnkey facilities, makes local and foreign sales.

The founders Zorlu Degirmen works with care to present applicable, low cost, high quality, energy saving and innovative solutions with their long year experiences in the sector.

Zorlu Degirmen with its young, modernist and dynamic structure targets to make an indelible impression of its name in the sector in a very short time.

Компания Zorlu Makine San. Tic. Ltd. Sti. начала оказывать услуги производства оборудования с 2014 года, и стала реализовывать оборудование как местно так и за границей. Компания производит оборудование для очистки, помола, транспортировки, обработки крупы, муки и кормов. Осуществляет производство и монтаж под ключ.

Основатели Zorlu Degirmen работают с высокой профессиональностью, чтобы представить недорогие, высококачественные, энергосберегающие и инновационные решения с заботой о клиенте.

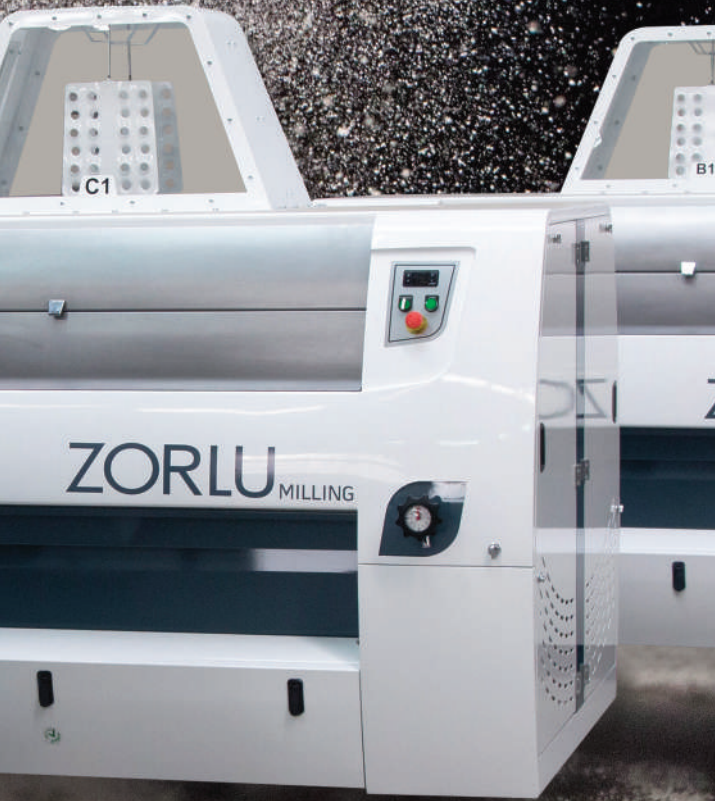
Производство требует знание и опыта.





ZORLU  
DEĞİRMEN

ÖĞÜTME  
MILLING  
ПОМОЛ





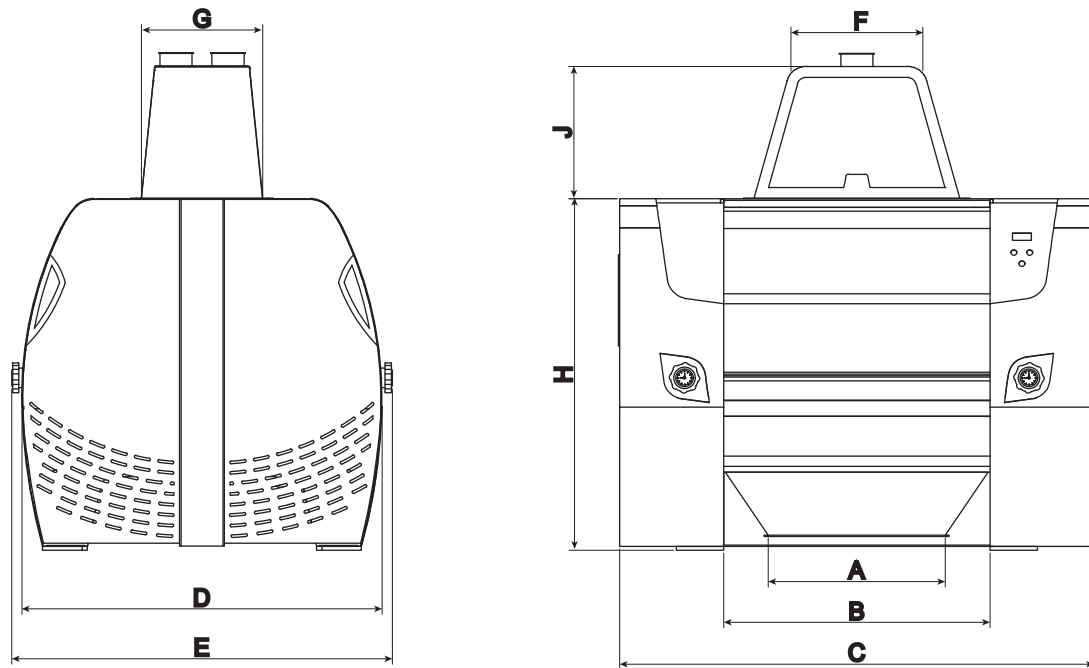
## VALS

Roller Mill

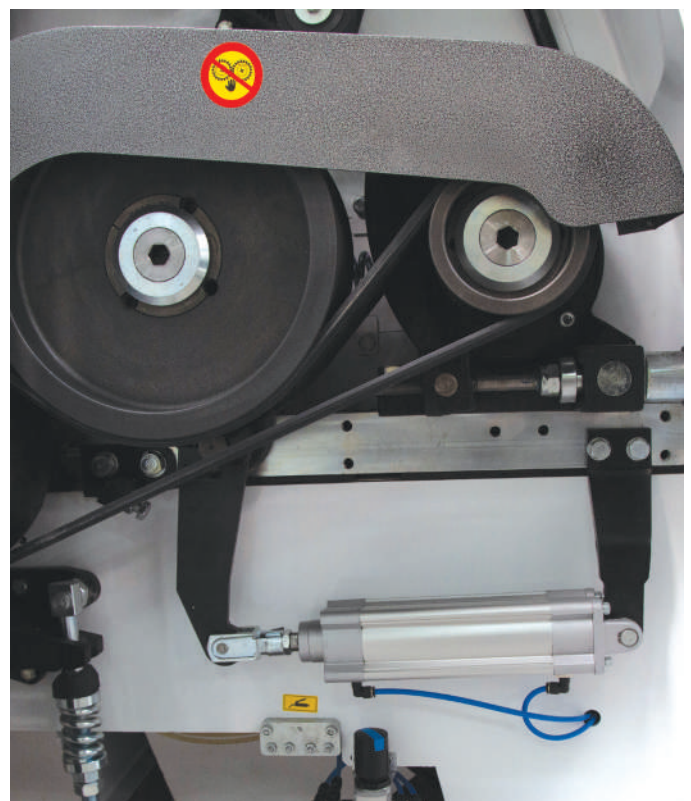
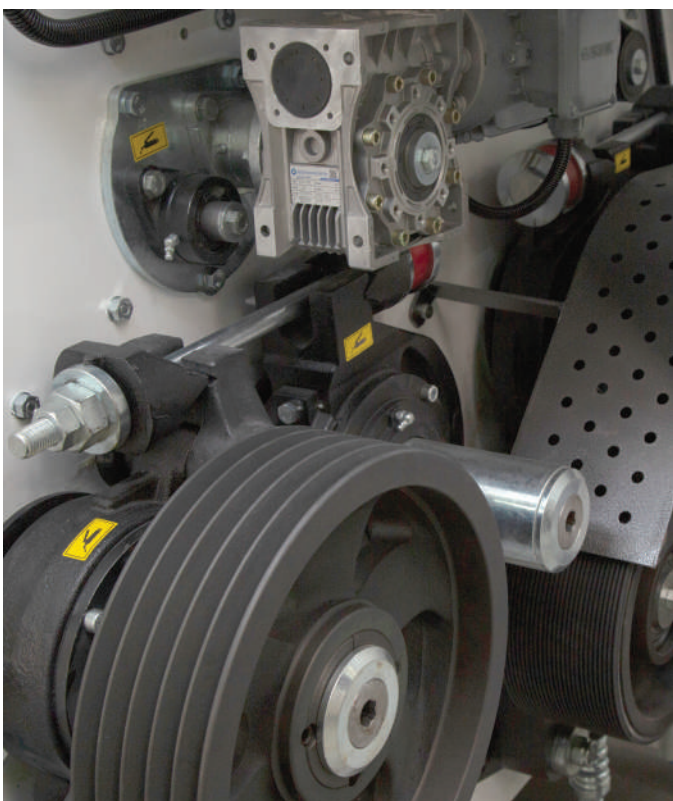
Вальцовый Станок







TYPE	Technical Feature			Dimensions									Weight (Kg)
	Roller Dia (Ø)	Roller Length (mm)	Volume By Sea (m <sup>3</sup> )	A	B	C	D	E	F	G	H	J	
ZPV -250/800	250	800	4,8	560	805	1610	1330	1490	430	480	1340	500	2930
ZPV -250/1000	250	1000	5,4	560	1005	1810	1330	1490	430	480	1340	500	3130
ZPV -250/1250	250	1250	6,1	870	1255	1255	1330	1490	430	480	1340	500	3330





## ZVP-101 Vals Topu (Kırma - Liso)

Roll (Break - Smooth)  
Вальцовый цилиндр  
(рифленый и гладкий)



Code	Type	Technical Features		
		Volume By Sea (m <sup>3</sup> )	Cylinders Diameter (mm)	Cylinders Length (mm)
ZVP-101	250/800	4,5	Ø250	800
	250/1000	5,0		1000
	250/1250	5,6		1250
	300/800	4,5	Ø300	800
	300/1000	5,5		1000
	300/1250	6,2		1250

## ZVP-102 Vals Dişlisi

Roller Mills Gear  
Шестерня



Code	Type	Ø (mm)
ZVP-102	44/36D (Smooth)	70
	56/24D (Break)	70

## ZVP-103 Vals Triger Kasnak Takımı (Kırma - Liso)

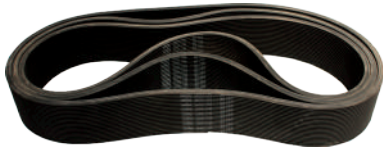
Roller Mill Pulley Set (Break - Smooth)  
Комплект Шкивов межвальцевой передачи



Code	Taper Bush	PL 22 Groove															
		Hole Diameter															
ZVP-103	1610	14	16	18	19	20	22	24	25	28	30	32	35	38	40	-	-
	1615	14	16	18	19	20	22	24	25	28	30	32	35	38	40	-	-
	2012	18	19	20	22	24	25	28	30	32	35	38	40	42	45	48	50
	2017	18	19	20	22	24	25	28	30	32	35	38	40	42	45	48	50
	2517	20	22	24	25	28	30	32	35	38	40	42	45	48	50	55	60
	2525	20	22	24	25	28	30	32	35	38	40	42	45	48	50	55	60
	3020	25	28	30	32	35	38	40	42	45	48	50	55	60	65	70	75
	3030	25	28	30	32	35	38	40	42	45	48	50	55	60	65	70	75
	3525	35	38	40	42	45	48	50	55	60	65	70	75	80	85	90	-
	3535	35	38	40	42	45	48	50	55	60	65	70	75	80	85	90	-
	4030	40	42	45	48	50	55	60	65	70	75	80	85	90	95	100	-
	4040	40	42	45	48	50	55	60	65	70	75	80	85	90	95	100	-

**ZVP-104 Polly V Kayışları**

**Polly V Belts**  
**Поллуклиновые Ремни**



Code	Type	Ø (mm)
<b>ZVP-104</b>	Polly V Belts	22 DPL 1765
	Triger Time Belts	8M36PK1760

**ZVP-105 Vals Kamalı - Burçlu V Kasnakları**

**Roller Mill With Pim - V Pulley**  
**Клиновидный Шкив Вальцевого станка**



Code	V17				
	Type	Diamater	Outside Diameter	Pulley Type	Bush
<b>ZVP-105</b>	140/3	140	147	3	2517
	150/3	150	157	3	2517
	160/3	160	167	3	2517
	170/3	170	177	3	3020
	180/3	180	187	3	3020
	190/3	190	197	3	3020
	200/3	200	207	3	3020
	212/3	212	219	3	3020
	224/3	224	231	3	3020
	236/3	236	243	3	3535
	250/3	250	257	3	3535

**ZVP-106 V Kasnak Kayışları**

**V Belts**  
**Клиновидные Ремни Вальцевого станка (для Шкива)**



Code
<b>ZVP-106-13</b>
<b>ZVP-106-17</b>
<b>ZVP-106-22</b>



## ZVP-107 Vals Sabit Yatağı

Roller Mill Fixed Housin  
Фиксированный Корпус Вальца



## ZVP-108 Vals Oynar Yatağı (Sol - Sağ)

Roller Mill Moving Housing (Left - Right)  
Подвижный Корпус Вальца



Code
ZVP-108-L
ZVP-108-R

## ZVP-109 Vals Çatal (Sol - Sağ)

Fork (Left - Right)  
Вилка Станка (Левая-Правая)



Code
ZVP-109-L
ZVP-109-R

## ZVP-110 Vals Yatak Sabitleme Ayar Kolu (Sol - Sağ)

Roller Mill Fixing Adjustment Handle (Left - Right)  
Ручка Настройки Фиксированного Корпуса Станка (Левая-Правая)



Code
ZVP-110-L
ZVP-110-R

## ZVP-111 Vals Ayar Kolu (Sol - Sağ)

Roller Mill Adjustment Handle (Left - Right)  
Ручка Настройки (Левая-Правая)



Code
ZVP-111-L
ZVP-111-R

## ZVP-112 Vals Gerdirme Takozu

Spanner Wedge  
Натяжной Башмак



## ZVP-113 Pnömatik Vals Sabit Yatağı (Sol - Sağ)

Pneumatic Roller Mill Fixed Housin (Left - Right)  
Фиксированный Корпус Пневматического Станка



Code
ZVP-113-L
ZVP-113-R

## ZVP-114 Pnömatik Vals Oynar Yatağı

Pneumatic Roller Mill Move Housing  
Подвижный Корпус Пневматического Станка



**ZVP-115 Pnömatik Vals Kolu (Sol - Sağ)**

Piston Handle Casting (Left - Right)  
Рычаг Вальцевого Станка (Левый-Правый)



Code
ZVP-115-L
ZVP-115-R

**ZVP-116 Vals Yatak Takozu**

Roller Mill Housing Wedge  
Колодка Корпуса Вальца



**ZVP-117 Pnömatik Vals Büyük Piston Bağlantı Dökümü - 1**

Pneumatic Roller Mill Dump of Big Connection Piston - 1  
Рычаг Большого Поршня Пневматического Станка - 1



**ZVP-118 Pnömatik Vals Büyük Piston Bağlantı Dökümü - 1**

Pneumatic Roller Mill Dump of Big Connection Piston - 2  
Рычаг Большого Поршня Пневматического Станка - 2



**ZVP-119 Vals Top Siktirma Takozu**

Roll Pressing Wedge  
Колодка Сжатия Вальцов



**ZVP-120 Vals Kalıp Yaya Takozu**

Mould Spring Wedge  
Натяжная Колодка



**ZVP-121 Vals Kalıp Yayı Takoz Pulu**

Mould Spring Wedge Washer  
Шайба Натяжной Колодки



**ZVP-122 Vals Topu Gergi Pulu**

Roller Mill Rove  
Дисковая Шайба Вальцов





## ZVP-123 Vals Topu Ayar Mekanizması (Takım)

Roller Mill Adjust Mechanism (Set)  
Рычаг регулировки Вальцов



## ZVP-124 Vals Danelik Ayar Mili

Roller Mill Roll Tension Shaft  
Регулировочный Вал Питающего Вальца



## ZVP-125 Vals Topu Ayar Yatađı

Roller Mill Adjust Housing  
Регулировачный Корпус Вальца



## ZVP-126 Vals Kovan Sıkma Plastiđi

Roller Mill Turning Plastic  
Корпус сжатой Втулки Вальца



## ZVP-127 Vals Saat Kovanı

Roller Mill Turning  
Корпус Датчика Вальца



## ZVP-128 Vals Saati

Roller Mill Clock  
Датчик Вальца



## ZVP-129 Vals Yatađı Alüminyum Kapađı (Ön)

Roller Mill Housing Aluminium Cover (Front)  
Алюминевая Крышка Корпуса Вальца (Передняя)



## ZVP-130 Vals Yatađı Alüminyum Kapađı (Arka)

Roller Mill Housing Aluminium Cover (Rear)  
Алюминевая Крышка Корпуса Вальца (Задняя)



**ZVP-131 Pnömatik Vals Yatağı Alüminyum Kapak (Ön - Sol)**

Pneumatic Roller Mill Housing Aluminium Cover (Front / Right)  
Алюминевая Крышка Корпуса Вальца (Передняя-Левая)



**ZVP-132 Pnömatik Vals Yatağı Alüminyum Kapak (Ön - Sağ)**

Pneumatic Roller Mill Housing Aluminium Cover (Front / Right)  
Алюминевая Крышка Корпуса Вальца (Передняя-Правая)



**ZVP-133 Pnömatik Vals Yatağı Alüminyum Kapak (Arka)**

Pneumatic Roller Mill Housing Aluminium Cover (Rear)  
Алюминевая Крышка Заднего Корпуса Вальца



**ZVP-134 Pnömatik Vals Gergi Yayı**

Pneumatic Roller Mill Housing Tension Spring  
Натяжная Пружина Пневматического Вальца



**ZVP-135 Vals Yatağı Gergi Yayı**

Roller Mill Tension Housing  
Натяжная Пружина Корпуса Вальца



**ZVP-136 Silindir Takma Sökme Hidrolik Aparatı**

Cylinder Installing - Dismantling Hydraulic Apparatus  
Подшипосъемник Вальца



**ZVP-137 Vals Topu Saclı Lastik**

Roller Mill Roll Rubber With Sheet  
Двухбортовой Пыльник Вальца



**ZVP-138 Vals Karteri Sızdırmazlık Lastiği**

Roller Mill Pan Sealing Rubber  
Однобортовой Пыльник Вальца





## ZVP-139 Vals Fırça Mekanizması (Ayarlı)

Roller Mill Brush Mechanism  
Корпус Механизма Щетки Вальца (Регулируемый)



Code	Size (mm)
ZVP-139-60	600
ZVP-139-80	800
ZVP-139-100	1000
ZVP-139-125	1250
ZVP-139-150	1500

## ZVP-140 Vals Fırça Mekanizması (Liso)

Roller Mill Brush Mechanism (Smoot)  
Корпус Ножа Вальца



Code	Size (mm)
ZVP-140-60	600
ZVP-140-80	800
ZVP-140-100	1000
ZVP-140-125	1250
ZVP-140-150	1500

## ZVP-141 Vals Fırçası (Sarı Ot Tanpiko) Liso

Roller Mill Brush (For Smoot Rolls) (Smoot)  
Щетка Гладкого Вальца



Code	Size (mm)	Lenght (mm)			
ZVP-141-2527	25x27	800	1000	1250	1500
ZVP-141-3030	30x30	800	1000	1250	1500
ZVP-141-3040	30x40	800	1000	1250	1500
ZVP-141-4040	40x40	800	1000	1250	1500

## ZVP-142 Vals Fırçası (Kahverengi Kaz Tüylü) Kıırma

Roller Mill Brush (For Break Rolls) Break  
Щетка Рифленного Вальца



Code	Size (mm)	Lenght (mm)			
ZVP-142-2527	25x27	800	1000	1250	1500
ZVP-142-3030	30x30	800	1000	1250	1500
ZVP-142-3040	30x40	800	1000	1250	1500
ZVP-142-4040	40x40	800	1000	1250	1500



**ZVP-143 Vals Danelik Triger Kayışı**

Feeder Timing Belt  
Ремень Питающего Вала



Code	Type	Dimensions	Width
ZVP-143	5M	350	25
		375	25
		400	25
		425	25
		450	25
		475	25
		500	25
		525	25

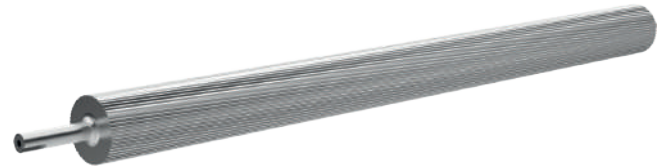
**ZVP-144 Vals Danelik Silindiri (Helezon Tip)**

Roller Mill Feed Roll (Conveyor Type)  
Питающий Вал (Винтовой)



**ZVP-145 Vals Danelik Silindiri (Helis Tip)**

Roller Mill Feed Roll (Helical Type)  
Питающий Вал (Спиральный)



**ZVP-146 Vals Danelik Silindiri (Sıra Tip)**

Roller Mill Feed Roll (Order Type)  
Питающий Вал (Гладкий)



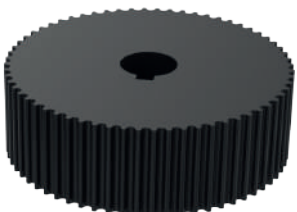
**ZVP-147 Vals Danelik Silindiri (Vertikal Tip)**

Roller Mill Feed Roll (Vertical Type)  
Питающий Вал (Нарезной)



**ZVP-148 Danelik Triger Dişli (Büyük)**

Roller Mill Feed Roll (Conveyor Type)  
Шестерня Питательного Вальца (Большая)



**ZVP-149 Danelik Triger Dişli (Küçük)**

Roller Mill Feed Roll (Helical Type)  
Шестерня Питательного Вальца (Маленькая)



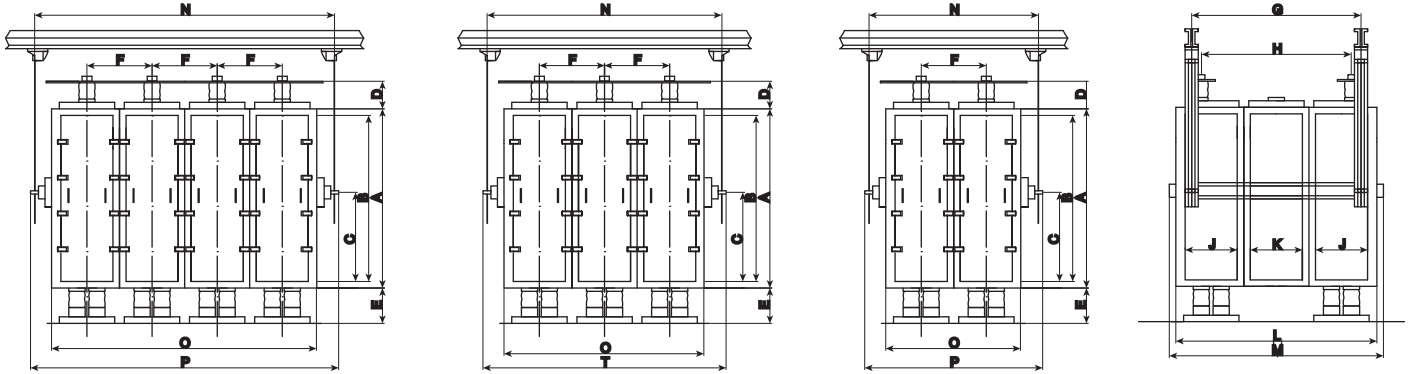


ZORLU DEĞİRMEN

## KARE ELEK

Square Plansifter  
Paccab





TYPE	Motor kW	A	B	C	D min.	E min.	F	G	H	J	K	L	M	N	O	P
ZKE-2/12	2,2	1210	1060	605	250	350	---	1700	940	---	---	1990	2120	930	750	980
ZKE-2/16		1420	1240	710	250	350	---	1700	1460	760	700	2220	2350	930	760	1010
ZKE-2/20		1710	1530	855	250	350	---	1700	1460	760	700	2220	2350	930	760	1010
ZKE-4/16	3	1420	1240	710	250	350	760	1700	1460	760	700	2220	2350	1690	1520	1770
ZKE-4/20		1710	1530	855	250	350	760	1700	1460	760	700	2220	2350	1690	1520	1770
ZKE-4/24		1840	1660	920	250	350	760	1700	1460	760	700	2220	2350	1690	1520	1770
ZKE-4/28	4	2150	1970	1075	250	350	760	1700	1460	760	700	2220	2350	1690	1520	1770
ZKE-6/20	5,5	1710	1530	855	250	350	760	1700	1460	760	700	2220	2350	2445	2275	2525
ZKE-6/24		1840	1660	920	250	350	760	1700	1460	760	700	2220	2350	2445	2275	2525
ZKE-6/28		2150	1970	1075	250	350	760	1700	1460	760	700	2220	2350	2445	2275	2525
ZKE-8/20	7,5	1710	1530	855	250	350	760	1700	1460	760	700	2220	2350	3200	3030	3280
ZKE-8/24		1840	1660	920	250	350	760	1700	1460	760	700	2220	2350	3200	3030	3280
ZKE-8/28	2150	1970	1075	250	350	760	760	1700	1460	760	700	2220	2350	3200	3030	3280





## ZKE-101 Kare Elek Yatağı (Büyük)

Plansifter Housing (Big)  
Корпус Рассева (Большой)



Code	Passage
ZKE-101-6	6
ZKE-101-8	8
ZKE-101-10	10

## ZKE-102 Kare Elek Yatak Karağı (Büyük)

Plansifter Housing Covers (Big)  
Крышка Корпуса Рассева (Большая)



## ZKE-103 Kare Elek Yatağı (Küçük)

Plansifter Housing (Small)  
Корпус Рассева (Маленький)



Code	Passage
ZKE-103-6	6
ZKE-103-8	8

## ZKE-104 Kare Elek Yatak Karağı (Küçük)

Plansifter Housing Covers (Small)  
Крышка Корпуса Рассева (Маленькая)



## ZKE-105 Kare Elek Kasnakları

Plansifter Pulley  
Шкив Рассева



Code	Type	Diameter	Groove	Bush	Max. Bore	Pulley Type	FxL
ZKE-104	112/2	112x119	2	1610	42	2	44x25
	118/2	118x125	2	1610	42	2	44x25
	118/4	118x125	4	1610	42	2	63x25
	450/2	450x457	2	3020	75	4	44x51
	500/4	500x507	4	3535	90	6	82x89

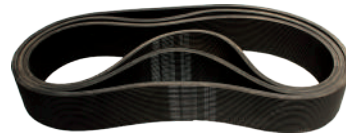
## ZKE-106 Kare Elek Motor Kasnağı

Plansifter Motor Pulley  
Шкив Двигателя Рассева



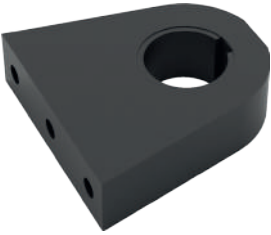
## ZKE-107 Kare Elek Poly V Kayışı

Plansifter Poly V Belt  
Ремень Рассева



**ZKE-108 Kare Elek Ağırılık Bağlantı Takozu**

Крепление Утяжелителя Рассева



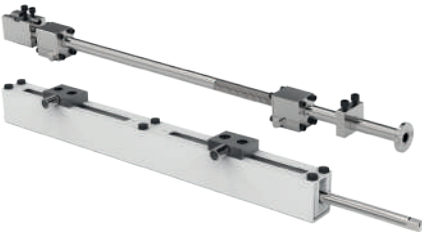
**ZKE-109 Kare Elek Ağırılık Takozu**

Колодка Утяжелителя Рассева



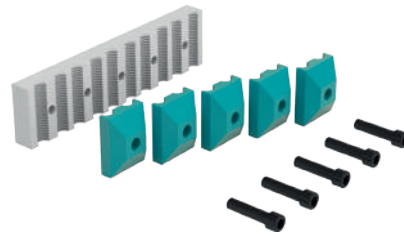
**ZKE-110 Kare Elek Krikosu**

Plansifter Jack  
Домкрат Рассева



**ZKE-111 Kare Elek Askı Çubuğu Bağlantı Pabucu**

Plansifter Rod Connection Shoe  
Зажим Прутьев Рассева



**ZKE-112 Kare Elek Kapak Kulpu**

Plansifter Cover Handle  
Ручка Дверцы Рассева



**ZKE-113 Kare Elek Kapağı Sıktırma Pabucu**

Plansifter Cover Pressing Shoe  
Болт Зажима Крышки Рассева



**ZKE-114 Kare Elek Çubuğu**

Plansifter Fiber Sieves Rods  
Прутья Рассева Подвесные



Code	Diameter (mm)	Lenght (mm)
ZKE-114-12	Ø12	1000
		1500
		2000
		2400
		3000
ZKE-114-16	Ø16	1000
		1500
		2000
		2400
		3000



## ZKE-115 Elek Alt Torbası

Plansifter Bottom Bag  
Нижний Рукав Рассева



Code	Diameter (mm)	Lenght (mm)
ZKE-115	Ø120	200
		250
		300
		350
		400

## ZKE-116 Elek Üst Torbası

Plansifter Top Bag  
Рукав Рассева (Верхний)



Code	Diameter (mm)	Lenght (mm)
ZKE-116	Ø200	250
		300
		350
		400
		400

## ZKE-117 Elek Şerit Fiteli

Sieve Strip Felt  
Лента Рассева



Code	Type	Dimensions (mm)
ZKE-117-S01	S	10
ZKE-117-S02		15
ZKE-117-S03		20
ZKE-117-L01		10
ZKE-117-L02	L	13
ZKE-117-L03		15
ZKE-117-L04		20
ZKE-117-L05		25
ZKE-117-L06		30
ZKE-117-L07		40
ZKE-117-L08		80
ZKE-117-L09		100
ZKE-117-L10		150
ZKE-117-L11		170

## ZKE-118 Yapışkan Sünger Fitol

Sponge Sticky Cord  
Клейкая Лента Рассева



Code	Dimensions (mm)	Code	Dimensions (mm)
ZKE-118-01	3x10	ZKE-118-10	5x30
ZKE-118-02	3x15	ZKE-118-11	5x40
ZKE-118-03	3x20	ZKE-118-12	5x50
ZKE-118-04	3x30	ZKE-118-13	10x10
ZKE-118-05	3x40	ZKE-118-14	10x15
ZKE-118-06	3x50	ZKE-118-15	10x20
ZKE-118-07	5x10	ZKE-118-16	10x30
ZKE-118-08	5x15	ZKE-118-17	10x40
ZKE-118-09	5x20	ZKE-118-18	10x50

## ZKE-119 Tek Taraflı Yapışkan Keçe Fitol

Single Sided Adhesive Pad Wicks  
Односторонняя клейкая лента на рассев



Code	Dimensions (mm)
ZKE-119-01	10
ZKE-119-02	15
ZKE-119-03	20

## ZKE-120 Elek Fırçası

Sieve Brush  
Щетка Рассева



**ZKE-121 Damla Tapaten**

**Stud Cleaner**  
Очиститель Сита Рассева (Каплевидный)



**ZKE-122 Damla Tapaten (Duble)**

**Stud Cleaner (Double)**  
Очиститель Сита Рассева (Двойной)



**ZKE-123 Fırçalı Tapaten**

**Cleaner With Brush**  
Очистители Сит Рассева (Щеточный)



**ZKE-124 Fırçalı Tapaten (Duble)**

**Cleaner With Brush (Double)**  
Щеточные очистители сит (двойной)



**ZKE-125 Yıldız Sıyrıcılı Damla Tapaten**

**Star Cleaner (Stud)**  
Полимерный Очиститель сита Рассева (Звездообразный)



**ZKE-126 Yıldız Sıyrıcılı Fırça Tapaten**

**Star Cleaner (Brush)**  
Полимерный Очиститель сита Рассева (Звездообразный Щеточный)



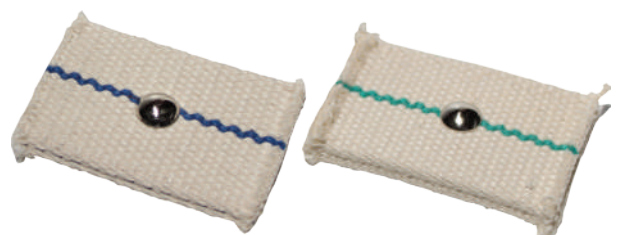
**ZKE-127 Dip Sıyrıcı**

**Bottom Cleaner**  
Полимерный Очиститель сита Рассева



**ZKE-128 Bez Tapaten**

**Cotton Cleaner**  
Очиститель сита рассева (Бельтинговый)



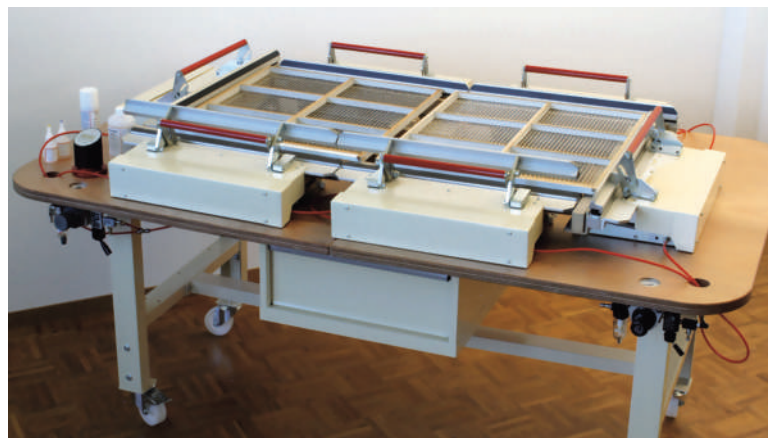
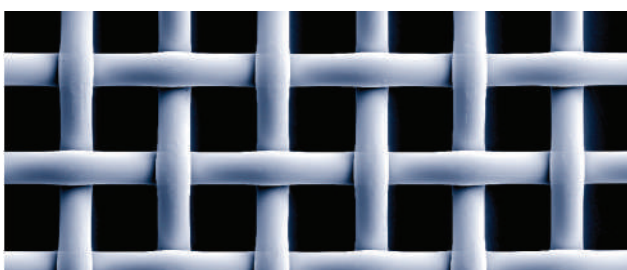
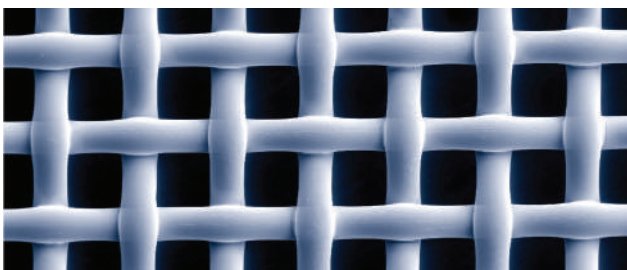


## ZKE-129 Elek İpekleri

Sifter Sieve  
Сита Нейлоновые

Code PA-GG (Grit Gauze)	Mesh Opening	Mesh Count n/cm	Open Area (%)	Width
PA-12 GG	1800	4.4	61	108/132
PA-14 GG	1600	5.0	60	108/132
PA-15 GG	1400	5.4	59	108/132
PA-16 GG	1320	5.8	59	108/132
PA-17 GG	1250	6.1	58	108/132
PA-18 GG	1180	6.5	59	108/132
PA-19 GG	1120	6.7	58	108/132
PA-20 GG	1000	7.5	57	108/132
PA-22 GG	950	8.0	57	108/132
PA-23 GG	900	8.3	56	108/132
PA-24 GG	850	8.7	53	108/132
PA-26 GG	800	9.4	53	108/132
PA-27 GG	750	9.7	52	108/132
PA-28 GG	710	10.5	53	108/132
PA-30 GG	670	10.8	53	108/132
PA-31 GG	630	11.5	53	108/132
PA-32 GG	600	11.9	51	108/132
PA-34 GG	560	12.3	49	108/132
PA-36 GG	530	13.3	50	108/132
PA-38 GG	500	13.7	47	108/132
PA-40 GG	475	15.0	48	108/132
PA-42 GG	450	15.4	48	108/132
PA-44 GG	425	16.0	46	108/132
PA-45 GG	400	16.8	47	108/132
PA-47 GG	375	17.5	47	108/132
PA-50 GG	355	19.4	48	108/132
PA-52 GG	335	20.2	46	108/132
PA-54 GG	315	21.0	44	108/132
PA-58 GG	300	21.7	45	108
PA-60 GG	280	23.8	45	108/132
PA-62 GG	275	24.1	44	108
PA-64 GG	265	25.0	43	108/132
PA-66 GG	250	26.5	46	108/132
PA-68 GG	243	28.0	44	108
PA-70 GG	236	28.0	44	108/132
PA-72 GG	224	29.0	42	108/132
PA-74 GG	212	30.0	40	108/132

Code PA-XXX (Heavy Quality)	Mesh Opening	Mesh Count n/cm	Open Area (%)	Width
PA-3 XXX	300	21.7	45	108/132
PA-4 XXX	280	23.8	45	108/132
PA-5 XXX	250	26.5	46	108/132
PA-6 XXX	212	30.0	40	108/132
PA-7 XXX	200	30.0	39	108/132
PA-8 XXX	180	36.0	39	108/132
PA-8 ½ XXX	160	37.5	37	108/132
PA-9 XXX	150	41.0	38	108/132
PA-9 ½ XXX	140	44.0	37	108/132
PA-10 XXX	132	45.0	40	108/132
PA-10 ½ XXX	125	48.8	37	108/132
PA-11 XXX	118	49.0	34	108/132
PA-12 XXX	112	55.0	38	108/132
PA-13 XXX	100	57.0	32	108/132
PA-14 XXX	95	60.6	33	108/132
PA-14 ½ XXX	90	67.0	36	108/132
PA-17 XXX	80	68.0	35	108/132
PA-3HD / ASTM 50	300	19.5	34	108/132
PA-5HD / ASTM 60	250	23.0	34	108/132
PA-6HD / ASTM 70	210	28.5	33	108/132
PA-8HD / ASTM 80	177	33.0	34	108/132
PA-9HD / ASTM 100	150	41.0	38	108/132
PA-11HD / ASTM 120	120	49.0	34	108/132
PA-13HD / ASTM 140	100	57.0	32	108/132



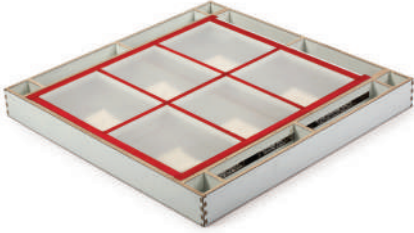


Cinsi Type тип (GGXXX)	Açıklık Hole отверстие (Micron)	İp Sayısı Thread количество нитей (cm)	İp Kalınlığı Thread Thickness Толщина нити (Micron)	Eleme Sathı Sieving Surface площадь просеивания	Kumaş Kalınlığı Cloth Thickness Толщина Материала ( Micron )	Genişlik Width Ширина ( cm )
12	1800	4.3	500 / 500	61	930	104 / 208
14	1600	5	450 / 450	60	925	104 / 208
15	1400	5.4	450 / 400	59	785	104 / 208
16	1320	4.8	400 / 400	59	780	104 / 208
17	1250	6.1	400 / 350	59	700	104 / 208
18	1180	6.5	350 / 350	59	655	104 / 208
19	1120	6.8	350 / 350	58	660	104 / 208
20	1000	7.6	320 / 320	58	630	104 / 208
22	950	8.0	300 / 300	58	560	104 / 208
23	900	8.3	300 / 300	57	580	104 / 208
24	850	8.7	300 / 280	56	555	104 / 208
26	800	9.3	280 / 280	55	505	104 / 208
27	750	9.7	280 / 260	54	495	104 / 208
28	710	10.3	260 / 260	54	460	104 / 208
30	670	10.8	260 / 240	53	450	104 / 208
31	630	11.5	240 / 240	53	440	104 / 208
32	600	11.9	240 / 240	51	445	104 / 208
34	560	12.5	240 / 220	50	415	104 / 208
36	530	13.3	220 / 220	50	400	104 / 208
38	500	13.9	220 / 200	50	390	104 / 208
40	475	14.8	200 / 200	50	360	104 / 208
42	450	15.4	200 / 200	48	365	104 / 208
44	425	16.0	200 / 200	46	365	104 / 208
45	400	17.2	180 / 180	48	325	104 / 208
46	390	17.6	180 / 180	47	325	104 / 208
47	375	18.0	180 / 160	47	305	104 / 208
48	363	18.4	180 / 160	47	315	104 / 208
50	355	19.4	160 / 160	48	300	104 / 208
52	335	20.2	160 / 160	46	300	104 / 208
54	315	21.1	160 / 160	44	300	104 / 208
56	308	21.4	160 / 160	44	300	104 / 208
58	3	23.8	140 / 140	47	250	104 / 208
60	4	23.8	140 / 140	45	255	104 / 208
62		24.1	140 / 140	44	255	104 / 208
64		24.7	140 / 140	43	255	104 / 208
66	5	27	120 / 120	46	220	104 / 208
68		27.6	120 / 120	45	220	104 / 208
70		28.1	120 / 120	44	220	104 / 208
72		29.1	120 / 120	43	220	104 / 208
74	6	30.1	120 / 120	41	225	104 / 208
7		31.3	120 / 120	39	225	104 / 208
8		35.7	100 / 100	41	180	104 / 208
8.5		38.5	100 / 100	38	180	104 / 208
9		41.7	90 / 90	39	165	104 / 208
9.5		43.5	90 / 90	37	165	104 / 208
10		47.2	80 / 80	39	145	104 / 208
10.5		48.8	80 / 80	37	145	104 / 208
11		50.5	80 / 80	36	145	104 / 208
12		55.0	70 / 70	38	130	104 / 208
12.5		55.8	60 / 50	40	120	104 / 208
13		58.8	70 / 70	35	130	104 / 208
14		60.6	70 / 70	33	130	104 / 208
14.5		66.7	60 / 60	36	100	104 / 208
15		69.0	60 / 60	35	100	104 / 208
17		71.5	60 / 60	33	102	104 / 208



## ZKE-130 Ahşap Teloralı N Tipi Kasa

N Type Sieve Box With Wooden Inst Frame  
Деревянная Рамка Тип N



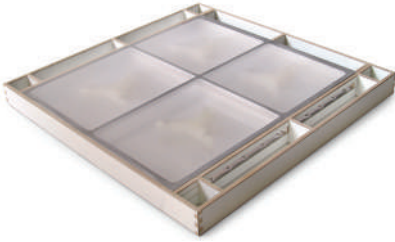
## ZKE-131 Ahşap Teloralı B Tipi Kasa

B Type Sieve Box With Wooden Inst Frame  
Деревянная Рамка Тип B



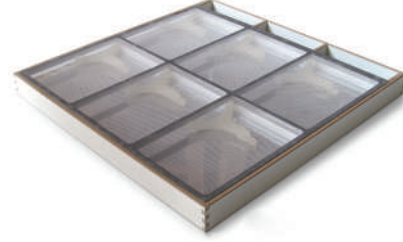
## ZKE-132 Alüminyum Teloralı N Tipi Kasa

N Type Sieve Box With Aluminium Inst Frame  
Ситовая Рамка Тип N с Алюминовой сеткой



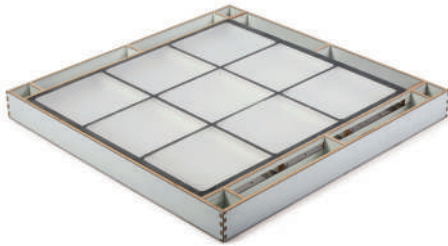
## ZKE-133 Alüminyum Teloralı B Tipi Kasa

B Type Sieve Box With Aluminium Inst Frame  
Ситовая Рамка Тип B с Алюминовой сеткой



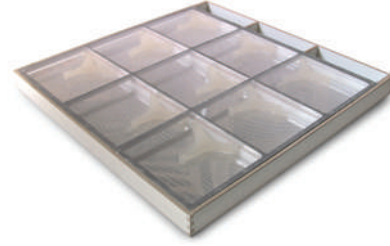
## ZKE-134 Alüminyum Teloralı JN Tipi Kasa

JN Type Sieve Box With Aluminium Inst Frame  
Ситовая Рамка Тип JN с Алюминовой сеткой



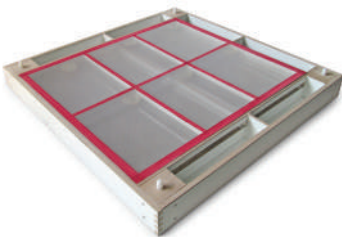
## ZKE-135 Alüminyum Teloralı JB Tipi Kasa

JB Type Sieve Box With Aluminium Inst Frame  
Ситовая Рамка Тип JB с Алюминовой сеткой



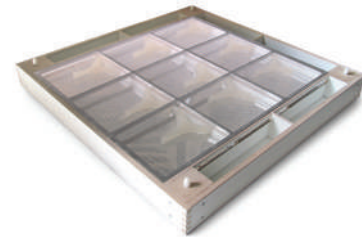
## ZKE-136 Ahşap Teloralı CN Tipi Kasa

CN Type Sieve Box With Wooden Inst Frame  
Деревянная Рамка Тип CN



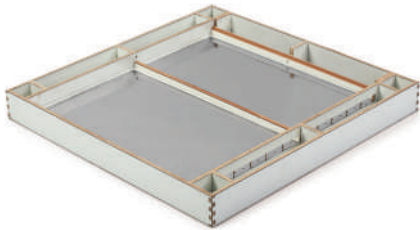
## ZKE-137 Alüminyum Teloralı CN Tipi Kasa

CN Type Sieve Box With Aluminium Inst Frame  
Ситовая Рамка Тип CN с Алюминовой сеткой



**ZKE-138 N Tipi Kasa**

**N Type Sieve Box**  
Рамка Рассева Тип N



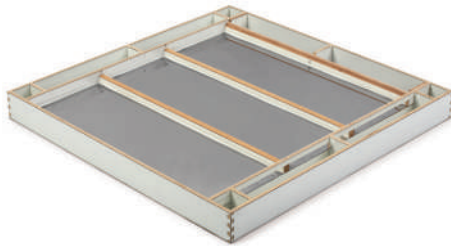
**ZKE-139 B Tipi Kasa**

**B Type Sieve Box**  
Рамка Рассева Тип B



**ZKE-140 JN Tipi Kasa**

**JN Type Sieve Box**  
Рамка Рассева Тип JN



**ZKE-141 JB Tipi Kasa**

**JB Type Sieve Box**  
Рамка Рассева Тип JB



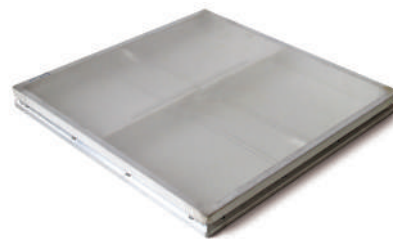
**ZKE-142 CN Tipi Kasa**

**CN Type Sieve Box**  
Рамка Рассева Тип CN



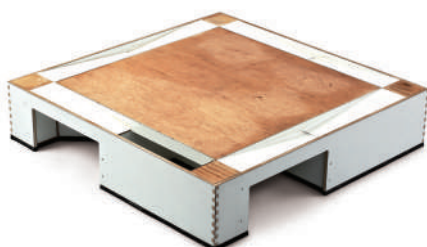
**ZKE-143 Alüminyum İrmik Sasör Telorası**

**Aluminium Insert Frame For Prufier**  
Алюминевая сетка Ситовечной Машины



**ZKE-144 N Tipi Taban Kasası**

**N Type Bottom Sieve Box**  
Нижняя Рамка Тип N

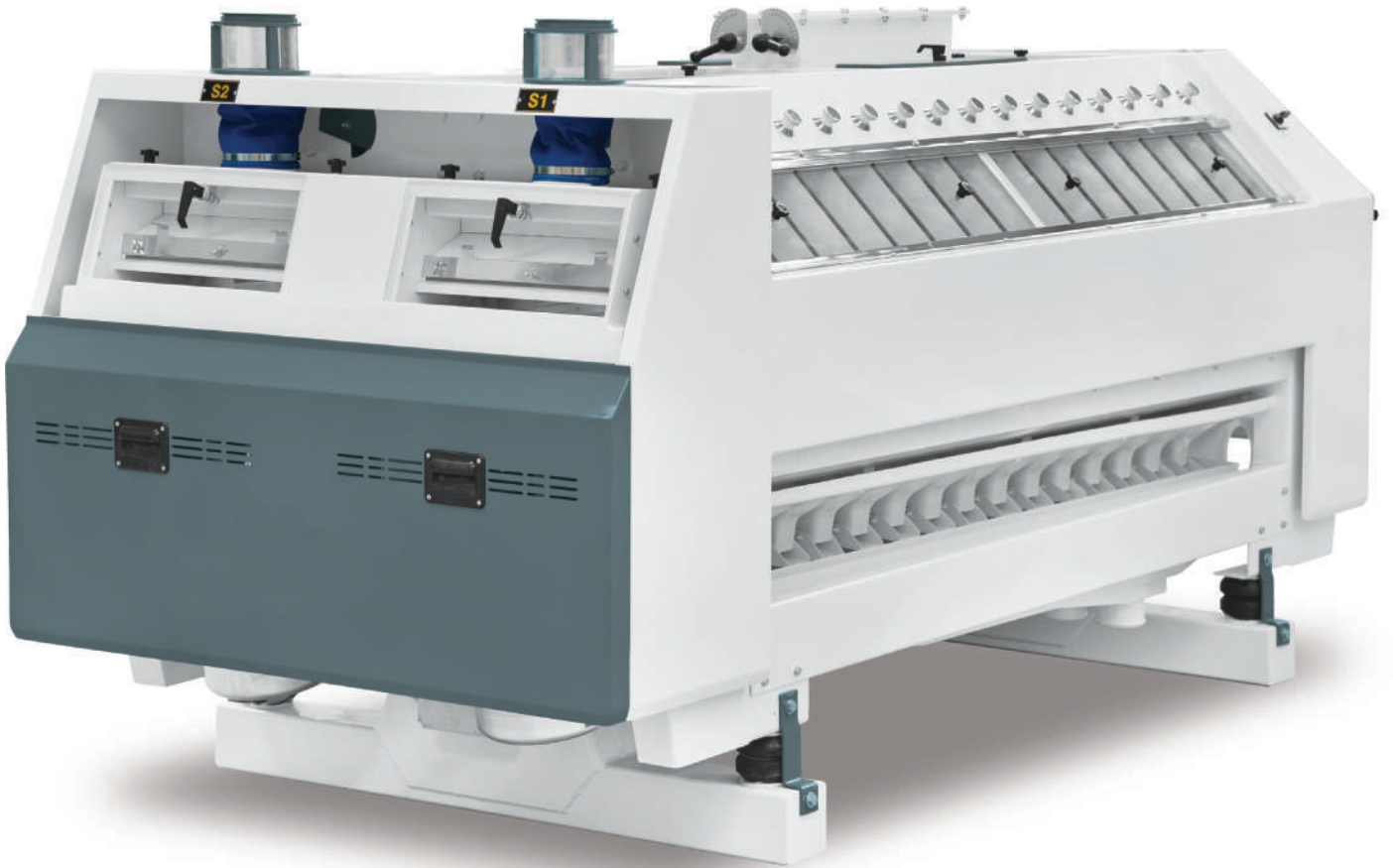


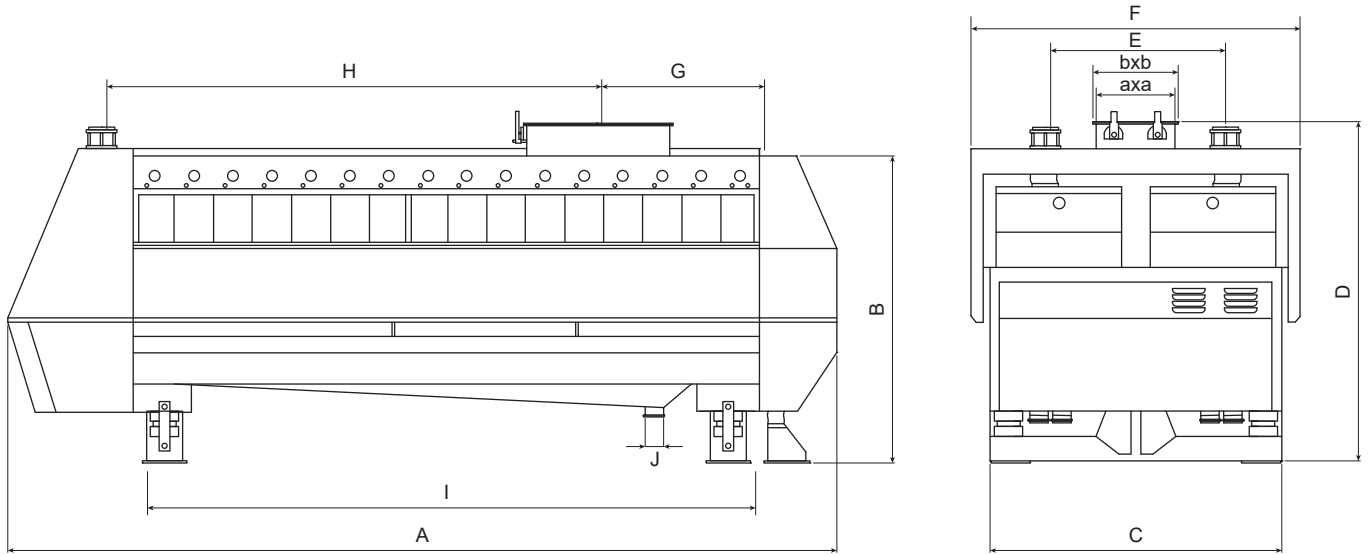


ZORLU DEĞİRMEN

## İRMIK SASÖRÜ

Semolina Purifier  
Ситовейка





Type	Motor (kw)	Dimensions											Ağırlık (kg) Weight	
		A	B	C	D	E	F	G	H	I	ØJ	axa		bxb
ZİS-2x46x200	2 x 0,20	2750	1290	1305	1450	690	1280	930	1500	1880	90	200x550	250x600	845





## ZİS-101 Alüminyum Mal Giriş Feneri

Aluminum Product Inlet Glass  
Каркас Смотрового Стекла Станка



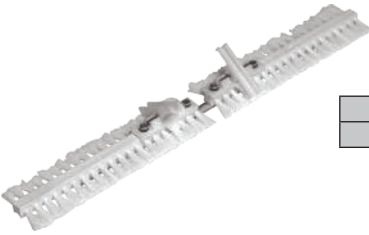
## ZİS-102 İrmik Sasör Fırçası Kaydırma Mili (CrNi)

Purifier Brush Sliding Shaft (CrNi)  
Прутья Щетки Ситовойки



## ZİS-103 İrmik Sasör Fırçası (Plastik)

Purifier Brush (Plastic)  
Щетка Ситовойки (Пластмассовая)



Code	Properties
ZİS-103	44

## ZİS-104 İrmik Sasör Fırçası (Ahşap)

Purifier Brush (Wood)  
Щетка Ситовойки (Деревянная)



Code	Properties
ZİS-104	39

## ZİS-105 İrmik Sasör Muhafaza Kapak Kulpu

Purifier Casing Cover Handle  
Ручка Ситовойки



## ZİS-106 İrmik Sasör Fırçası İtenekleri

Purifier Brush Pistons  
Толкатели Щетки Ситовойки



## ZİS-107 İrmik Sasör Kasası (Ahşap)

Purifier Frame (Wood)  
Рамка Ситовойки (Деревянная)



## ZİS-108 İrmik Sasör Kasası (Alüminyum)

Purifier Frame (Aluminium)  
Рамка Ситовойки (Алюминевая)



**ZİS-109 İrmik Sasör Ayar Kolu**

Purifier Adjust Handle  
Регулирующая Ручка Ситовойки



**ZİS-110 Kelebek Vida**

Butterfly Screws  
Ручки Ситовойки



Code	Type	Size (mm)					
ZİS-110-1	M5	20	30	40	50	-	-
ZİS-110-2	M6	20	30	40	50	-	-
ZİS-110-3	M8	20	30	40	50	60	70
ZİS-110-4	M10	20	30	40	50	60	70
ZİS-110-5	M12	20	30	40	50	60	70

**ZİS-111 Kelebek Somun**

Butterfly Nut  
Держатели Ручек Ситовойки

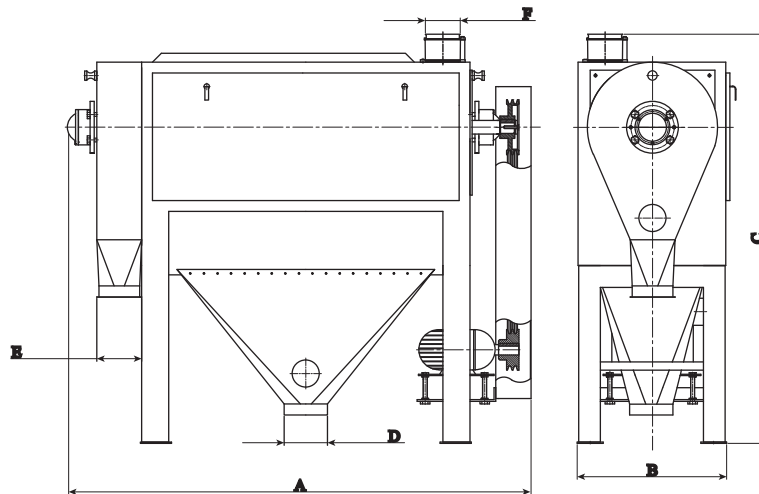


Code	Type
ZİS-111-1	M5
ZİS-111-2	M6
ZİS-111-3	M8
ZİS-111-4	M10
ZİS-111-5	M12



## KEPEK FIRÇASI

Bran Finisher  
Отрубная Щетка



Type	Dimensions (mm)						Capacity	Power
	A	B	C	D	E	F	kg/h	kw
ZKF - 45 / 110	1700	570	1515	150	120	120	900-1800	5.5



**ZKF-101** Kepek Fırçası Rulman Yatağı

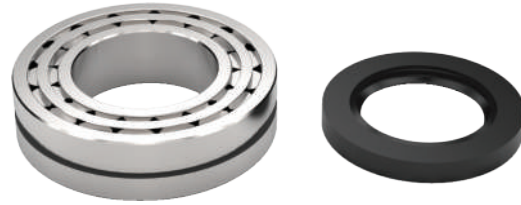
Bran Finisher Bearing Housting  
Корпус Подшипника Вымольной Машины



**ZKF-102** Kepek Fırçası Rulman Rulmanı

Bran Finisher Housting Bearing  
Подшипник Вымольной Машины

Type
22212 + H312



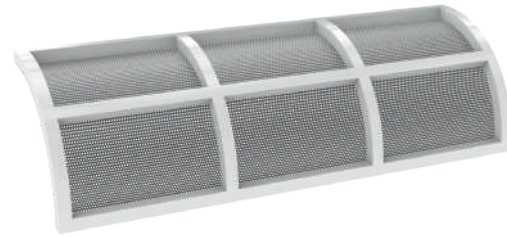
**ZKF-103** Kepek Fırçası Üst Giriş Feneri

Bran Finisher Top Entrance Cages  
Каркас Смотрового Стекла Вымольной Машины



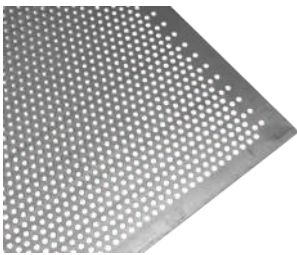
**ZKF-104** Kepek Fırçası Kafesi

Bran Finisher Liner Cage  
Каркас Отрубной Щетки Вымольной Машины



**ZKF-105** Kepek Fırçası Sacı

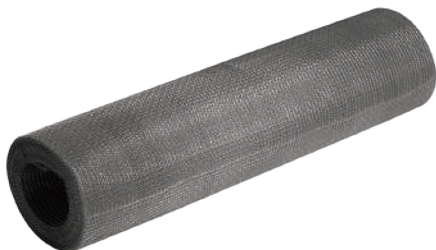
Bran Finisher Sheet  
Лист Отрубной Щетки



Code	Ø (mm)	Thickness	Hole (Ø)	Hole Spacing
ZKF-105-05	2000x1000	0,5	0,5	1,00
ZKF-105-06		0,5	0,6	1,20
ZKF-105-07		0,5	0,7	1,40
ZKF-105-08		0,5	0,8	1,50
ZKF-105-10		0,5	1,00	2,00

**ZKF-106** Kepek Fırçası Teli

Bran Finisher Wire  
Решето Отрубной Щетки

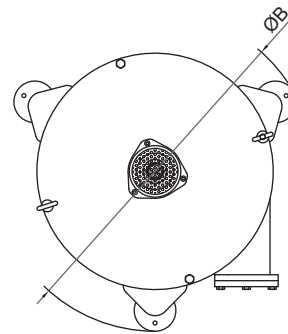
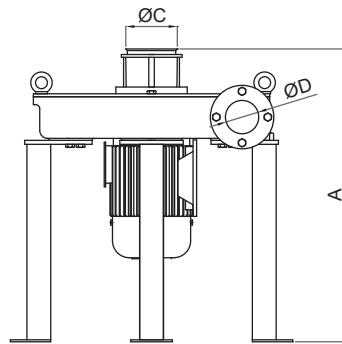


Code	Micron	Width (mm)	Lenght (m)
ZKF-106-24	24/110 x 0,35/0,25	1000	30
ZKF-106-40	40/220 x 0,18/0,14	1000	30
ZKF-106-50	50/250 x 0,14/0,11	1000	30



## İRMIK KIRICI

Impact Detacher  
Энтолейтор



Type	Technical Features		Dimensions (mm)					Weight (kg)
	Power (kw)	Motor Cycle (rpm)	A	ØB	ØC	D	ØE	
ZİF-55	5,5	3000	575	600	76x70	740	120	115
ZİF-75	7,5	3000	575	600	76x70	740	120	130
ZİF-110	11	3000	670	600	76x70	835	120	145

**ZİF-101** Alüminyum Mal Giriş Feneri

Aluminium Product Inlet Glass  
Каркас Смотрового Стекла Энтолейтора (Алюминевый)



**ZİF-102** Mal Giriş Camı

Product Inlet Glass  
Смотровое Стекло Энтолейтора



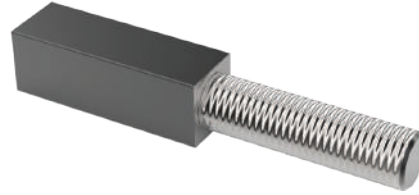
**ZİF-103** İrmik Fanı Alt Tabla İğnesi

Impact Detacher Bottom Plate Pin  
Нож Энтолейтора (Нижний)



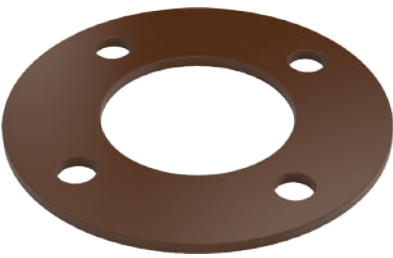
**ZİF-104** İrmik Fanı Üst Tabla İğnesi

Impact Detacher Top Plate Pin  
Нож Энтолейтора (Верхний)



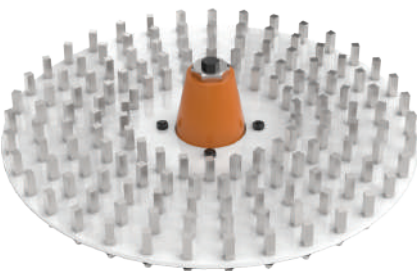
**ZİF-105** İrmik Fanı Çıkış Contası

Impact Detacher Out Gasket  
Прокладка Энтолейтора



**ZİF-106** İrmik Fanı Rotoru

Impact Detacher Rotor  
Ротор Энтолейтора

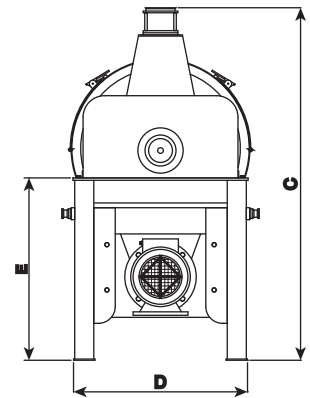
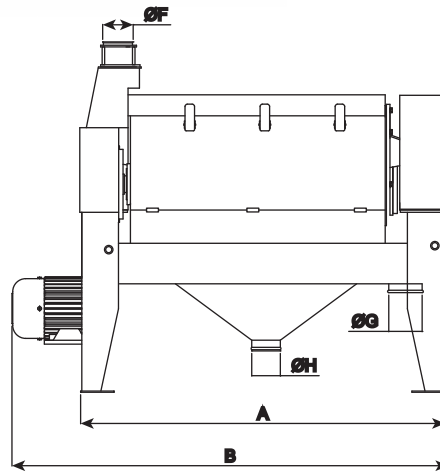




## VİBRO ELEK

Vibro Sifter

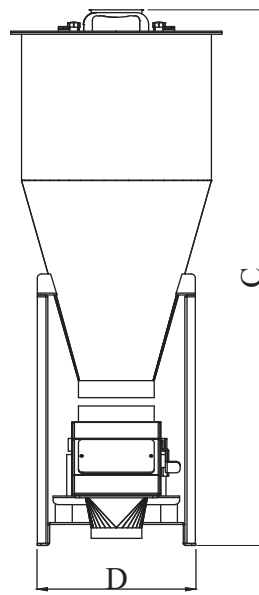
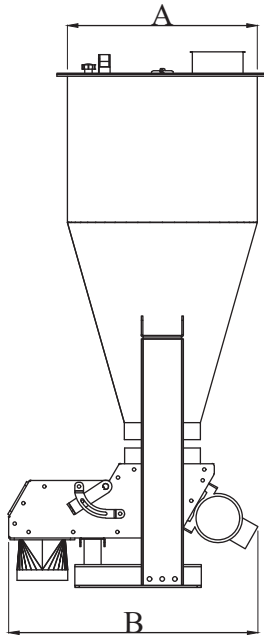
Вибрационный Грохот



MODEL	Dimensions (mm)										Teknik Özellikleri / Technical Data	
	A	B	C	D	E	F	ØG	H	J	K	Kapasite/Capacity (kg/hr)	Motor Gücü / Motor Power (kw)
ZVE-75	1935	745	1170	1735	1430	Q120	95	330	1320	Q190	650	7.5
ZVE-K75											1500	7.5
ZVE-K110											2500	11

## VİBRO BESLEYİCİ

Vibro Feeder  
Вибро Питатель



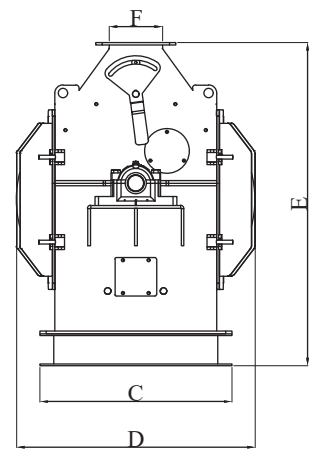
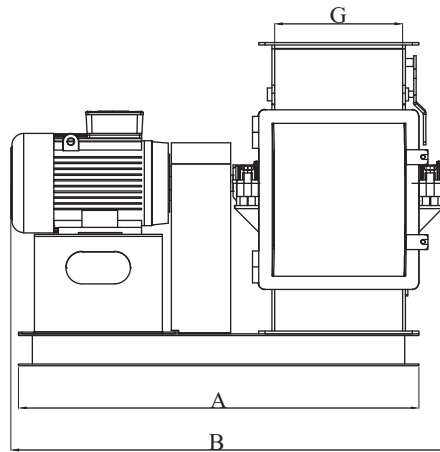
Type	Motor (kW)	Dimensions (mm)				Weight (kg)
		A	B	C	D	
ZVB	0,05	450	600	1270	377	160



## ÇEKİÇLİ DEĞİRMEN

Hammer Mill

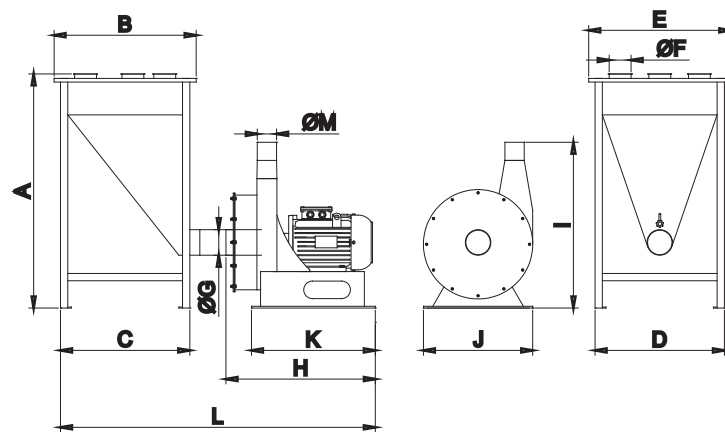
Молотковая Дробилка



Type	Motor (kW) Power (kW)	Kapasite (kg/saat) Capacity (kg/h)	Dimensions (mm)						
			A	B	C	D	E	F	G
ZÇD 11-15	11 - 15	500 - 750	1250	1370	600	745	1000	156	400
ZÇD 18,5-22	18,5 - 22	1000 - 1500	1250	1425	600	750	1000	156	400

## ÜFLEMELİ KIRICI

Blower Hammer Mill  
Молотковая Дробилка



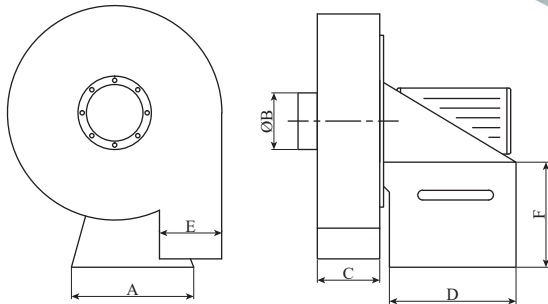
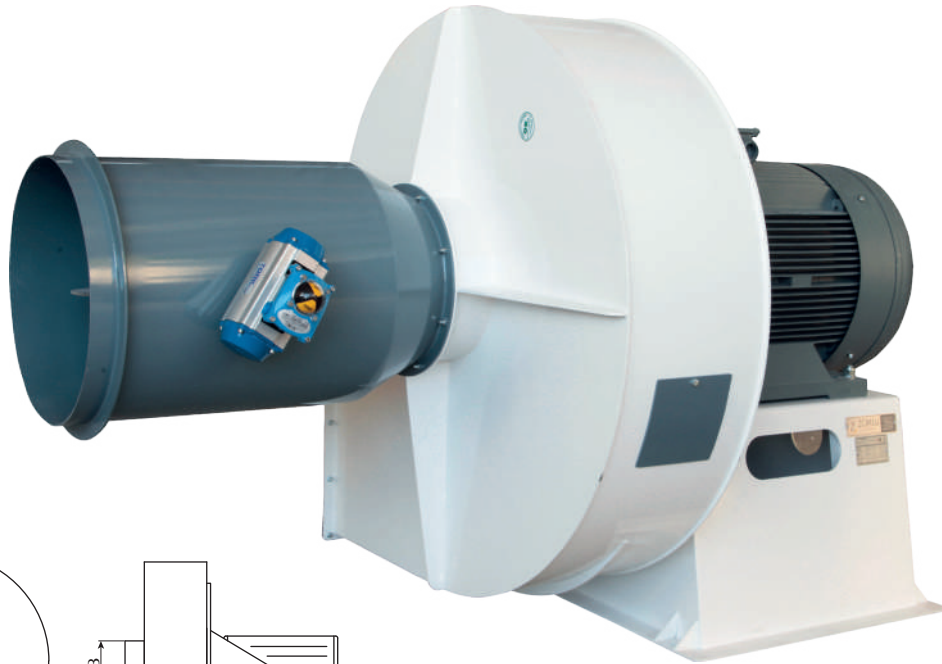
Type	Motor (kW)	Bıçak Sayısı Blade Number	Dimensions (mm)						Weight (kg)
			A	B	C	D	E	F	
ZUK-11	11	60	1800	1355	855	1030	1210	600	950
ZUK-15	15	60	1800	1355	855	1030	1210	600	970



## PNÖMATİK FAN

Pneumatic Fan

Пневматический вентилятор



Right Direction							
0°	45°	90°	135°	180°	225°	270°	315°

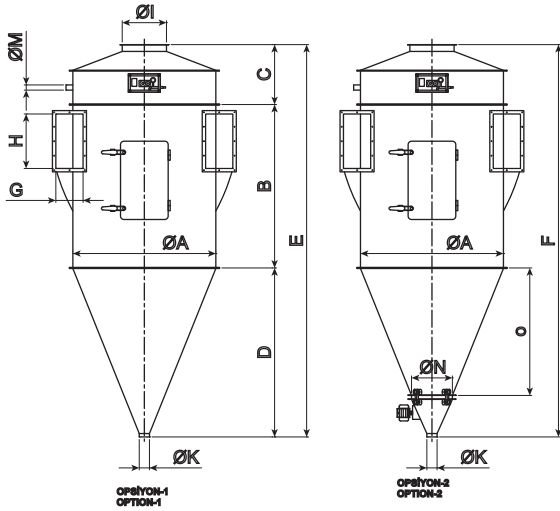
Left Direction							
0°	45°	90°	135°	180°	225°	270°	315°

Type	Dimensions (mm)					
	A	ØB	C	D	E	F
ZPF 22	642	235	175	555	320	450
ZPF 37	710	260	250	530	322	450
ZPF 45	698	275	300	530	372	447
ZPF 55	802	290	320	630	372	496
ZPF 75	812	322	350	630	420	499
ZPF 90	805	350	350	680	422	499



## SÜPER SONİK FİLTRE

Super Sonic Filter  
Супер Соник Фильтр

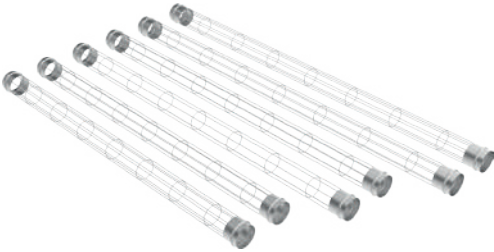


Model / Type	ZSSF 16			ZSSF 26			ZSSF 39			ZSSF 52			ZSSF 78			ZSSF 104		
Ölçüler / Dimensions (mm)	B			B			B			B			B			B		
	1800	2000	2400	1800	2000	2400	1800	2000	2400	1800	2000	2400	1800	2000	2400	2000	2400	3000
A	1100			1200			1400			1530			2000			2100		
C	880			880			880			880			880			880		
D	950			1550			1700			1850			2250			2480		
E	3630	3830	4230	4230	4430	4830	4330	4580	4980	4530	4730	5130	4930	5130	5530	5360	5760	6362
F	3730	3930	4330	4330	4530	4930	4480	4680	5080	4630	4830	5230	5030	5230	5630	5462	5862	6462
G	250			300			350			350			400			400		
H	250			600			700			700			800			800		
I	400			500			550			550			650			650		
J	400x300			600x300			700x350			700x350			700x350			700x350		
K	150			150			150			150			150			150		
L	1375			1525			1670			1830			2300			2400		
M	76			76			76			76			76			76		
N	600			600			600			600			600			600		
O	480			860			1060			1215			1670			1870		
P	3880	4080	4480	3880	4080	4480	3880	4080	4480	3880	4080	4480	3880	4080	4480	4080	4480	5080
R	1200			1200			1200			1200			1200			1200		
Ağırlık / Weight (kg)	455	515	575	530	730	800	790	995	1100	1100	1240	1365	1450	1700	1900	2400	2630	2885



## ZSSF-101 Filtre Teli

Filter Wire  
Каркас Для Рукава Филтра



Code	Diameter Ø (mm)	Length (mm)
ZSSF-101	120	1000
	120	1500
	120	1800
	120	2000
	120	2400
	120	3000

## ZSSF-102 Filtre Torbası

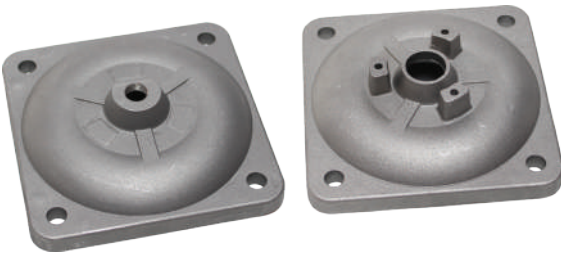
Filter Bag  
Мешок Филтра



Code	Diameter Ø (mm)	Length (mm)
ZSSF-102	120	1000
	120	1500
	120	1800
	120	2000
	120	2400
	120	3000

## ZSSF-103 Alüminyum Diyafram (Büyük)

Aluminium Diaphragm (Large)  
Диафрагма Филтра Алюминевая (Большая)



## ZSSF-104 Alüminyum Diyafram (Küçük)

Aluminium Diaphragm (Small)  
Диафрагма Филтра Алюминевая (Маленькая)



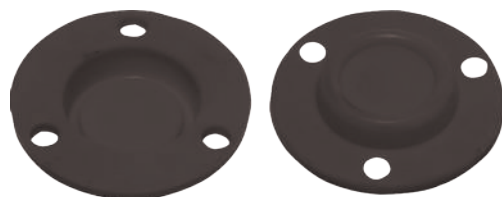
## ZSSF-105 Filtre Diyaframı (Silikon)

Filter Diaphragm (Silicone)  
Диафрагма Филтра (Силиконовая)



## ZSSF-106 Filtre Diyafram (Kauçuk)

Filter Diaphragm (Rubber)  
Диафрагма Филтра (Каучуковая)



**ZSSF-107 Filtre Diyafram (Saclı)**

**Filter Diaphragm (With Sheet)**  
**Диафрагма Фильтра (Металлическая)**



**ZSSF-108 Filtre Saati (Manometre)**

**Filter Gauge (Manometer)**  
**Датчик Фильтра (Монометр)**



**ZSSF-109 Alüminyum Diyafram Pulu**

**Aluminium Diaphragm Washer**  
**Шайба Диафрагмы Алюминевая**



**ZSSF-110 Diyafram Yayı**

**Diaphragm Spring**  
**Пружина Диафрагмы**



**ZSSF-111 Filtre Tahliye Sibobu**

**Filter Overflow Valve**  
**Клапан Фильтра (Поточный)**



**ZSSF-112 Jet Filtre Patlaç Valfi**

**Jet Impulse Filter Valve**  
**Клапан Фильтра (Реактивный)**



**ZSSF-113 Filtre Beyni ve Kartı**

**Filter Card**  
**Мозг Фильтра С Картой**



**ZSSF-114 Filtre Timer (Zamanlayıcı)**

**Filter Timer**  
**Таймер Фильтра**







Al-farabi st. 74 office 405a Qostanay Kazakhstan  
Ул. Аль-Фараби 74 офис 405а қостанай Қазақстан

Tel +7 7142 54 84 53  
Mobil +7 701 514 50 66  
[www.millteh.kz](http://www.millteh.kz)

\*\* Tüm hakları saklı olmakla birlikte firmamız, önceden bilgi vermeksizin teknik özelliklerde ve resimlerde değişiklik yapma hakkına sahiptir.

\*\* Copyright. We protect our right to change technical specifications and images of machinery and equipment without any prior notice.

\*\* Tous droits réservés. Nous nous réservons le droit de modifier les caractéristiques techniques sans préavis.

\*\* все права защищены. Технические спецификации могут быть изменены без предварительного предупреждения.



divayn  
FEVZİ



**ZORLU DEĞİRMEN**  
DEĞİRMEN MAKİNELERİ İML. SAN. LTD. ŞTİ.

Fevzi Çakmak Mah. Gülistan Cd. No: 36/A Karatay / KONYA  
Tel +90 332 248 10 83 // Fax +90 332 248 10 88 // info@zorumilling.com

[www.zorumilling.com](http://www.zorumilling.com)

